

# พอร์ต ว่องไว



**Trinity Research**

**13 May 2022**

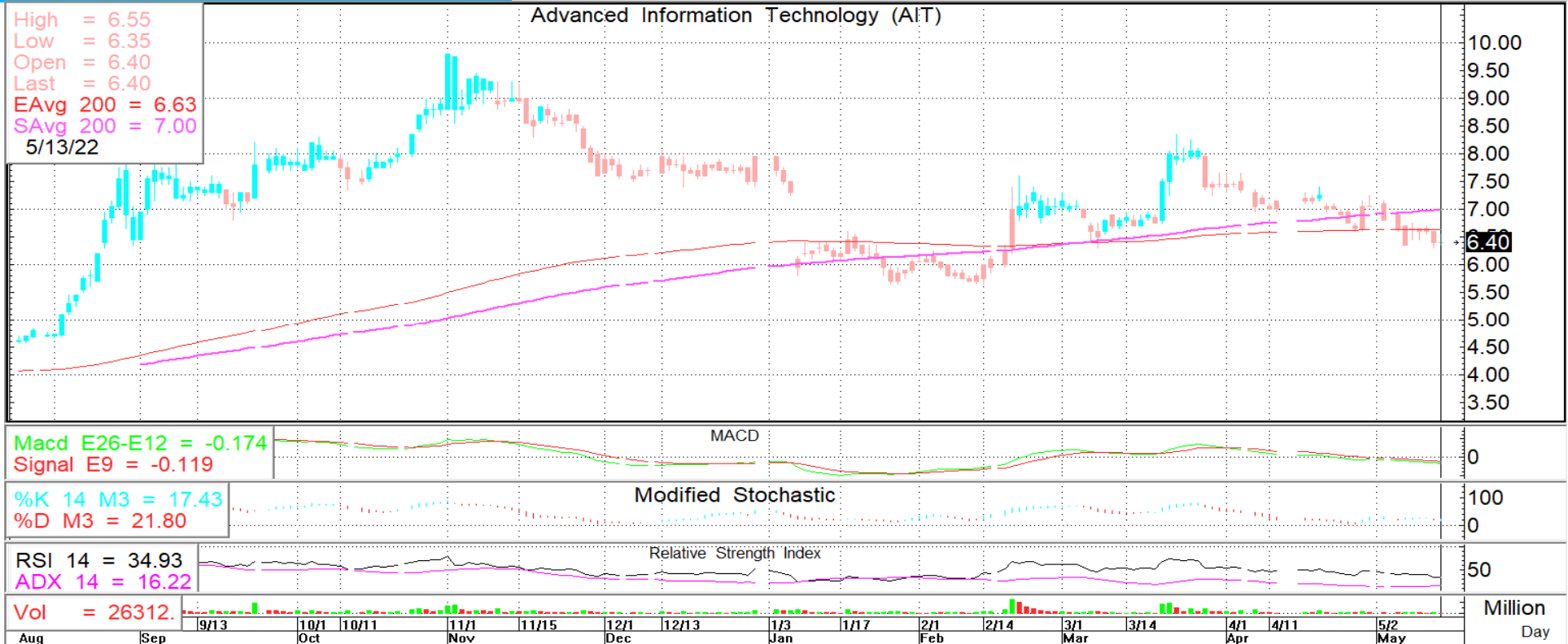
กมลชัย พลอินทวงษ์  
เลขทะเบียนนักวิเคราะห์: 018239

# คำนิยามของ “พอร์ตตัวเองไว”

- Universe ได้แก่ หุ้นในดัชนี SET Index และ MAI
- ปัจจัยหลักที่ใช้ในการคัดเลือกหุ้น ได้แก่ ปัจจัยเชิงเทคนิค โดยในบางครั้งอาจมีปัจจัยเชิงจิตวิทยาประกอบด้วย
- มีการประยุกต์ใช้เครื่องมือและสัญญาณทางเทคนิคหลายประเภท
- มีจุดมุ่งหมายเพื่อสร้างผลตอบแทนที่ชนะตลาดในระยะสั้น
- มีการหมุนเวียนของหุ้นสูง
- เหมาะกับนักลงทุนระยะสั้น เก็งกำไร
- มีจำนวนหุ้นในพอร์ตไม่เกิน 5 บริษัท ณ เวลาใดเวลาหนึ่ง

# หุ้นวงไว

# Trinity Portfolio



AIT

SELL

ราคาไม่ขึ้นตามที่หวังไว้แกมหลุดเส้นแนวรับ 200 วันลงมาอีก:จึงจำใจยอมขายตัดขาดทุนออกมาก่อน เพื่อไปซื้อตัวใหม่ที่หวังว่าจะ Out-perform กว่า

**ADD**

-

-

-

-

-

**SELL**

**AIT**

-

-

-

-

Stock	Date of entry	Weight	Entry Price	Current price	% Weighted returns	แนวรับ	แนวต้าน	Stop Loss
PPM	1-Apr-22	20%	4.46	3.52	-3.88	4.0-4.3	4.6-4.9	3.98
<b>AIT</b>	<b>20-Apr-22</b>	<b>20%</b>	<b>7.29</b>	<b>6.40</b>	<b>-1.61</b>	<b>6.8-7.3</b>	<b>7.7-8.2</b>	<b>6.7</b>
CFRESH	25-Apr-22	20%	3.91	3.88	-0.02	3.5-3.8	4.0-4.3	3.4
SAPPE	10-May-22	20%	32.29	30.25	-1.29	28.5-30.5	32.5-34.5	27.75
Cumulative realized returns					-6.80%			

**บริษัทหลักทรัพย์ ทรินิตี้ จำกัด, 179 อาคารบางกอก ซิตี ทาวเวอร์ ชั้น 25-26, 29 ถนนสาทรใต้ เขตสาทร กรุงเทพฯ 10120**

**โทรศัพท์ 0-2088-9100 โทรสาร 0-2088-9399**

รายงานฉบับนี้จัดทำขึ้นโดยข้อมูลเท่าที่ปรากฏและเชื่อว่าเป็นที่น่าเชื่อถือได้ แต่ไม่ถือเป็นการยืนยันความถูกต้องและความสมบูรณ์ของข้อมูลนั้นๆ โดยบริษัทหลักทรัพย์ ทรินิตี้ จำกัด ผู้จัดทำขอสงวนสิทธิ์ในการเปลี่ยนแปลงความเห็น หรือประมาณการณต่างๆ ที่ปรากฏในรายงานฉบับนี้โดยไม่ต้องแจ้งล่วงหน้า รายงานฉบับนี้มีวัตถุประสงค์เพื่อใช้ประกอบการตัดสินใจของนักลงทุน โดยไม่ได้เป็นการชี้แนะหรือชักชวนให้นักลงทุนทำการซื้อหรือขายหลักทรัพย์ หรือ ตราสารทางการเงินใดๆ ที่ปรากฏในรายงาน