

FAQs : ถามตอบสำหรับผู้ลงทุน

ลักษณะผลิตภัณฑ์

Q DRx เป็นการเทรดหุ้นต่างประเทศหรือไม่ และการซื้อขายใช้ราคาตามกระดานต่างประเทศหรือไม่ ?

- A**
- Fractional DR หรือ DRx เป็น DR ที่ออกโดย ผู้ออก (Issuer) ไทย แต่อ้างอิงสินทรัพย์ต่างประเทศ (ซึ่งอาจเป็นหุ้น, ETF, REIT, Infrastructure Fund และ Infrastructure Trust) โดยซื้อขายเป็นเงินบาท และราคาเคลื่อนไหวสอดคล้องกับราคาในต่างประเทศ ในลักษณะเดียวกับ DR ในปัจจุบัน
 - โดย DRx ต่างกับ DR ตรงที่ผู้ลงทุนสามารถเลือกซื้อขายได้ทั้ง จำนวนมาก และ เป็นจำนวนหน่วยได้ (สามารถซื้อแบบจำนวนหน่วยเป็นทศนิยม Fractional Share ได้) และ DRx กำหนดให้นักลงทุนต้องมีเงินและหลักทรัพย์เพียงพอในบัญชีก่อนส่งคำสั่งซื้อขาย

Q การซื้อขาย DRx มีจำนวนทศนิยมของหน่วย (share) และจำนวนทศนิยมของราคา (price) เป็นอย่างไร ?

- A** การซื้อขาย DRx มีจำนวนทศนิยมของหน่วยสูงสุด (share) 4 ตำแหน่ง และจำนวนทศนิยมของราคาสูงสุด (price) 2 ตำแหน่ง ดังนั้น ต้นทุน (cost) สามารถมีจำนวนทศนิยมสูงสุดได้ถึง 6 ตำแหน่ง

Q ช่วงเวลาในการซื้อขาย DRx เป็นอย่างไร ?

- A** DRx จะเปิดซื้อขายเป็น 2 ช่วง ได้แก่ Asia Time Zone 7:00 u. – 17:00 u. และ US Time Zone 20:00 u. – 04:00 u. (T+1) ทั้งนี้ DRx จะหยุดการซื้อขายในกรณีที่ Underlying ในต่างประเทศหยุดการซื้อขาย

Q ในกรณีที่วันถัดไปเป็นวันหยุดในประเทศไทย DRx จะเปิดซื้อขายถึงเวลา几点โมง ?

- A** กรณีที่วันถัดไปเป็นวันหยุดในประเทศไทย จะทำการซื้อขายได้ถึงเวลา 04:00 u. ของวันถัดไป เช่น วันที่ 12 เม.ย. เป็นวันทำการ และ 13 เม.ย. เป็นวันหยุดทำการ DRx จะเปิดทำการซื้อขายจนถึงเวลา 4:00 u. ของวันที่ 13 เม.ย.

ระบบการซื้อขาย DRx

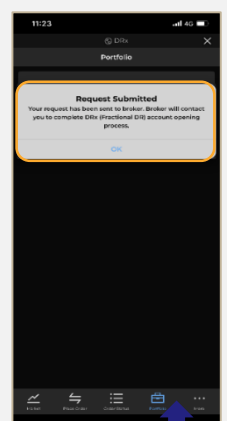
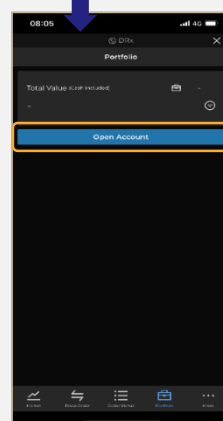
Q จะเปิดบัญชีซื้อขาย DRx ต้องทำอย่างไร ?

- A** นักลงทุนที่มีบัญชีซื้อขายหลักทรัพย์กับโบรกเกอร์ที่ให้บริการซื้อขาย DRx เมื่อ Log in Streaming และกด ปุ่ม “My Menu” จะพบเมนู “DRx” (Streaming Ver 6.6) หรือ “Fractional DR” (Streaming Ver 6.5) ปรากฏอยู่ และเมื่อกดเข้าดูรายละเอียด จะสามารถแจ้งความประสงค์ขอเปิดบัญชี DRx ได้โดยการกดปุ่ม “Open Account”
หมายเหตุ : ก่อนเริ่มการซื้อขาย DRx (First Trading Day) ประมาณ 2 สัปดาห์ โบรกเกอร์จะสร้าง Account ในระบบ เพื่อให้ นักลงทุนสามารถโอนเงิน ผ่าน QR deposit เข้ามาในบัญชีเพื่อเตรียมพร้อมสำหรับการซื้อขาย DRx ได้

เมนู “DRx” อยู่ใน My Menu

User ต้องยอมรับเงื่อนไขก่อน จึงเข้าใช้งานต่อได้

แสดงปุ่ม “Open Account” ซึ่งลูกค้าสามารถกดเพื่อ Submit Request แจ้งความประสงค์ขอเปิดบัญชี DRx



ลูกค้าสามารถกดที่ปุ่มเพื่อ Submit Request แจ้งความประสงค์ขอเปิดบัญชี DRx ได้

Q DRx จะเริ่มเปิดให้ซื้อขายเมื่อไหร่ ?

A นักลงทุนจะสามารถเริ่มซื้อขายได้ เมื่อมี DRx ที่ได้รับอนุญาตให้ออก และเสนอขายจาก สำนักงาน ก.ล.ต. และจดทะเบียนเข้าซื้อขายในตลาดหลักทรัพย์ฯ โดยผู้ลงทุนสามารถติดตามข้อมูลได้ที่ www.set.or.th/th/market/product/drx/introduction

บัญชีซื้อขาย DRx

Q บัญชีซื้อขาย และการเปิดบัญชี DRx เป็นอย่างไร ?

A นักลงทุนจะต้องมีบัญชีซื้อขายหลักทรัพย์ก่อน จึงจะสามารถเปิดบัญชีเพื่อซื้อขาย DRx ได้ โดยบัญชีสำหรับการซื้อขาย DRx จะเสมือนเป็นบัญชีย่อยของบัญชีซื้อขายในปัจจุบัน และบัญชีของ DRx จะเป็นบัญชีประเภท cash balance (pre-paid) เท่านั้น

Q วงเงินสำหรับการซื้อ DRx เป็นอย่างไร ?

A เนื่องจากการซื้อ DRx เป็นแบบ pre-paid ดังนั้นนักลงทุนจะต้องทำการฝากเงินเข้ามาก่อนส่งคำสั่งซื้อ โดยฝากผ่านทางช่องทาง QR Payment ใน Streaming App และโอนเงินเข้าบัญชีดังกล่าวผ่าน Mobile Banking App ในส่วนของการขาย นักลงทุนจะต้องมีหลักทรัพย์อยู่ในบัญชีก่อนส่งคำสั่งขาย (ไม่อนุญาตให้ short sell)

Q ช่องทางการส่งคำสั่งซื้อขายของ DRx

A นักลงทุนสามารถส่งคำสั่งซื้อขาย DRx ผ่านทาง Streaming App UU iPhone, iPad และ Android เท่านั้น

Q การคำนวณต้นทุนหรือกำไรขาดทุนเป็นอย่างไร?

A เป็นการคำนวณแบบ First-in First-out (FIFO)

การฝาก และถอนเงิน

Q วิธีการฝากเงินเพื่อการซื้อ DRx

A นักลงทุนสามารถฝากเงินผ่านช่องทาง QR Payment UU Streaming App รายการละไม่เกิน 2 ล้านบาท ต่อรายการ ต่อวัน โดยระบบจะทำการสร้าง QR Code ให้ให้นักลงทุนสามารถสแกนฝากเงินได้จาก Mobile Banking App ของธนาคารที่รองรับ และวงเงินจะ Update แบบ real-time ทันทีที่นักลงทุนดำเนินการฝาก QR Payment สำเร็จ

Q เงื่อนไขการใช้งาน QR Code ในการฝากเงินเป็นอย่างไร?

A QR Code จะหมดอายุภายใน 1 ชั่วโมง นับจากเวลาที่ QR Code ถูกสร้างขึ้นมา และ 1 QR Code สามารถทำรายการฝากได้เพียง 1 ครั้งเท่านั้น นอกจากนี้ระบบจะทำการตรวจสอบชื่อ Trading Account และชื่อบัญชีต้นทางที่ฝาก QR Payment เข้ามาว่าจะต้องตรงกันถูกต้อง

Q นักลงทุนสามารถทำรายการฝากและถอนเงินได้ในช่วงเวลาใดบ้าง

A ในปัจจุบันนักลงทุนสามารถทำรายการฝากและถอนเงินได้ในช่วงเวลา Asia Time Zone 7:00 – 17:00 น. และ US Time Zone 20:00 – 04:00 (T+1)

Q นักลงทุนสามารถฝากเงินเข้าบัญชีโบรกเกอร์โดยตรงเพื่อซื้อ DRx ได้หรือไม่?

A ในปัจจุบันนักลงทุนสามารถฝากเงินเพื่อซื้อ DRx ผ่านช่องทาง QR Payment เท่านั้น

Q นักลงทุนสามารถใช้บัญชีธนาคารใดได้บ้างในการฝากเงินเข้าบัญชีผ่าน QR Code

A สามารถใช้บัญชีธนาคารใดก็ได้ที่รองรับการทำรายการฝากเงินผ่านช่องทาง QR Code

Q วิธีการถอนเงินของ DRx เป็นอย่างไร?

A นักลงทุนสามารถทำรายการถอนเงิน ได้ผ่านช่องทางบน Streaming App รายการละไม่เกิน 2 ล้านบาท ต่อรายการ ต่อวัน
โดยหากนักลงทุนทำรายการถอนเงินในช่วง Day Session จะได้รับเงินในช่วงเช้าของวันทำการถัดไป (T+1)
แต่หากทำรายการถอนเงินในช่วง Night Session จะได้รับเงินในช่วงเช้าของ 2 วัน ทำการถัดไป (T+2)

ผลประโยชน์ และการจ่ายเงินปันผล

Q การขึ้นเครื่องหมายสิทธิประโยชน์ของ DRx มีอะไรบ้าง ?

A ในช่วงแรกจะมีเพียง XD – Cash Dividend เท่านั้น ซึ่งจะทำการจ่ายในรูปแบบ e-Dividend

Q การจ่ายปันผล Cash Dividend ของ DRx จะจ่ายไปยังบัญชีอะไร ?

A เงินปันผลของ DRx จะจ่ายไปยังบัญชีธนาคารของนักลงทุนที่ให้ไว้กับโบรกเกอร์
