



Factsheet

บริษัท ทรินิตี้ วัฒนา จำกัด (มหาชน)

ประกอบธุรกิจหลักคือการลงทุนในกิจการ (Holding Company) และให้กู้ยืมระยะสั้นโดยมีบริษัทหลักทรัพย์ ทรินิตี้ จำกัด เป็นบริษัทแกน
สถานะการเป็นบริษัทจดทะเบียนในตลาดหลักทรัพย์แห่งประเทศไทย (listed) : เป็น ไม่เป็น
เสนอขายหุ้นกู้ระยะยาว ชนิดระบุชื่อผู้ถือ ประเภทไม่ด้อยสิทธิ ไม่มีประกัน และมีผู้แทนผู้ถือหุ้นกู้
"หุ้นกู้ของบริษัท ทรินิตี้ วัฒนา จำกัด (มหาชน) ครั้งที่ 6/2564 (ชุดที่ 1) ครบกำหนดไถ่ถอนปี พ.ศ. 2565" ("หุ้นกู้ชุดที่ 1")
เสนอขายระหว่างวันที่ 6 – 8 กันยายน พ.ศ. 2564

ลักษณะตราสาร

อายุ	1 ปี
อัตราดอกเบี้ย	คงที่ 3.20% ต่อปี
งวดการชำระดอกเบี้ย	จ่ายดอกเบี้ยทุก 3 เดือน
มูลค่าการเสนอขายรวม	ไม่เกิน 200 ล้านบาท
ผู้แทนผู้ถือหุ้นกู้	บริษัทหลักทรัพย์ ทรินิตี้ จำกัด
วัตถุประสงค์การใช้เงิน	เพื่อชำระคืนหุ้นกู้และตัวเงินของบริษัทจำนวน 200 ล้านบาท และที่เหลือใช้เป็นเงินทุนหมุนเวียนในกิจการจำนวน 200 ล้านบาท

อันดับความน่าเชื่อถือ

-ไม่มีการจัดอันดับความน่าเชื่อถือ-

รายละเอียดสำคัญอื่น

วันที่ออกตราสาร	9 กันยายน พ.ศ. 2564
วันที่ครบกำหนดอายุ	9 กันยายน พ.ศ. 2565
ประเภทการเสนอขาย	ผู้ลงทุนสถาบัน และ/หรือผู้ลงทุนรายใหญ่ PP(II&HNW)
ผู้จัดจำหน่าย	บริษัทหลักทรัพย์ ทรินิตี้ จำกัด
นายทะเบียนหุ้นกู้	บริษัท ทรินิตี้ วัฒนา จำกัด (มหาชน)

อัตราส่วนทางการเงินที่สำคัญของผู้ออก

อัตราส่วนทางการเงิน (เท่า)	ค่าเฉลี่ยอุตสาหกรรม (ล่าสุด)	ไตรมาส 1 ปี 2564	ปี 2563	ปี 2562
ความสามารถในการชำระดอกเบี้ย (interest coverage ratio : ICR) (เท่า) ¹	ไม่มีข้อมูล	6.36	4.25	3.13
หนี้สินรวมต่อส่วนของผู้ถือหุ้นรวม (debt to equity : D/E ratio) (เท่า) ²	ไม่มีข้อมูล	2.41	2.16	1.80
อัตราส่วนสภาพคล่อง (current ratio) (เท่า) ¹	ไม่มีข้อมูล	1.42	1.59	1.50

¹ยิ่งสูงยิ่งแสดงถึงความสามารถในการชำระคืนสูง

²ยิ่งสูงยิ่งแสดงถึงหนี้สินที่สูง

ข้อกำหนดในการดำรงอัตราส่วนทางการเงิน

-ไม่มีข้อกำหนดในการดำรงอัตราส่วนทางการเงิน-

ระดับความเสี่ยง

(พิจารณาจากอายุตราสารและอันดับความน่าเชื่อถือ)

ต่ำ 1 2 3 4 5 6 7 8 สูง

ผลตอบแทนของตราสารรุ่นอื่นในตลาด (YTM)

-ไม่มีข้อมูล-

ความเสี่ยงของผู้ออก

ความเสี่ยงด้านการชำระหนี้ตามตัวแลกเงินและหุ้นกู้
ความเสี่ยงที่ผู้ออกตัวแลกเงินและหุ้นกู้มีสภาพคล่องไม่เพียงพอที่จะนำเงินมาชำระหนี้ที่ครบกำหนดตามตัวแลกเงินและหุ้นกู้ได้ ซึ่งกรณีนี้จะเกิดขึ้นเมื่อผู้ออกตัวแลกเงินและหุ้นกู้ไม่สามารถออกและเสนอขายตัวแลกเงินและหุ้นกู้ครั้งใหม่เพื่อนำเงินมาชำระหนี้ตัวแลกเงินและหุ้นกู้ที่ออกเมื่อครั้งก่อนได้ รวมถึงการมีผลประกอบการที่มีความผันผวน โดย ณ 31 มีนาคม 2564 บริษัทฯ มีหนี้สินที่มีภาระดอกเบี้ยต่อกำไรก่อนดอกเบี้ยจ่าย ภาษีเงินได้ ค่าเสื่อมราคา และค่าตัดจำหน่าย (interest bearing debt to EBITDA ratio) เท่ากับ 7.33 เท่า อย่างไรก็ตาม บริษัทฯ ในฐานะผู้ออกตราสารหนี้มีสภาพคล่องเพียงพอในการชำระหนี้ที่จะครบกำหนดในปี 2565 โดย ณ 30 มิถุนายน 2564 บริษัทฯและบริษัทในกลุ่มมีเจ้าหนี้ตัวแลกเงินคงค้างจำนวน 921.0 ล้านบาท หุ้นกู้คงค้างจำนวน 1,433.1 ล้านบาท และเจ้าหนี้สถาบันการเงินคงค้างจำนวน 1,295.0 ล้านบาท คิดเป็นภาระหนี้รวม 3,649.1 ล้านบาท ซึ่งในกรณีที่บริษัทฯ ไม่ได้ออกและเสนอขายตราสารหนี้ บริษัทฯ ยังคงมีสภาพคล่องจากแหล่งเงินทุนอื่นอีก ได้แก่ วงเงินกู้ยืมจากสถาบันการเงินที่ยังไม่ได้เบิกถอนจำนวน 1,045 ล้านบาท การขายเงินลงทุนในหลักทรัพย์จดทะเบียนหรือตราสารหนี้ที่มีสภาพคล่องจำนวน 597.7 ล้านบาท รวมถึงเงินให้กู้ยืมระยะสั้นที่สามารถเรียกคืนได้จำนวน 1,087.9 ล้านบาท รวมทั้งสิ้นจำนวน 2,730.6 ล้านบาท

ความเสี่ยงจากการที่บริษัทฯ ไม่ได้กำหนดให้มีอัตราส่วนทางการเงินที่ต้องดำรง (Financial Covenant) ไว้ในข้อกำหนดสิทธิ
บริษัทฯ ไม่ได้กำหนดให้มีอัตราส่วนทางการเงินที่ต้องดำรงไว้ในข้อกำหนดสิทธิ ซึ่งบริษัทฯ อาจก่อหนี้เพิ่มได้หากอัตราดอกเบี้ยในตลาดเอื้ออำนวย ซึ่งจะส่งผลให้บริษัทฯ มีภาระหนี้สินเพิ่มขึ้นและอาจส่งผลกระทบต่อความสามารถในการชำระหนี้

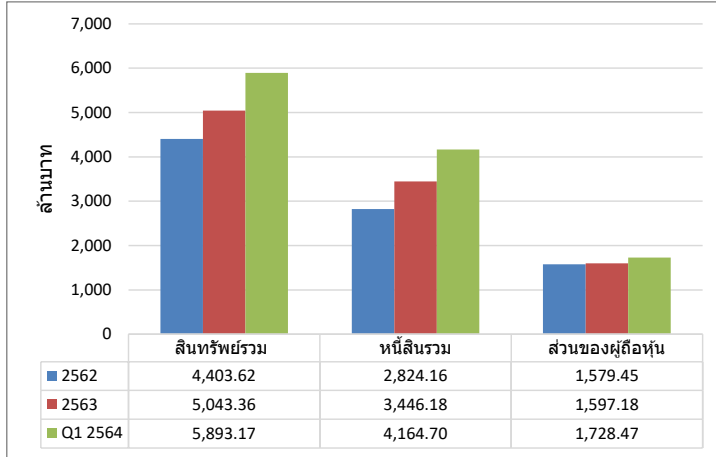
(รายละเอียดตามแบบ Filing ส่วนที่3(1.4)ปัจจัยความเสี่ยง)

หนังสือชี้ชวน
(filing)
SCAN HERE

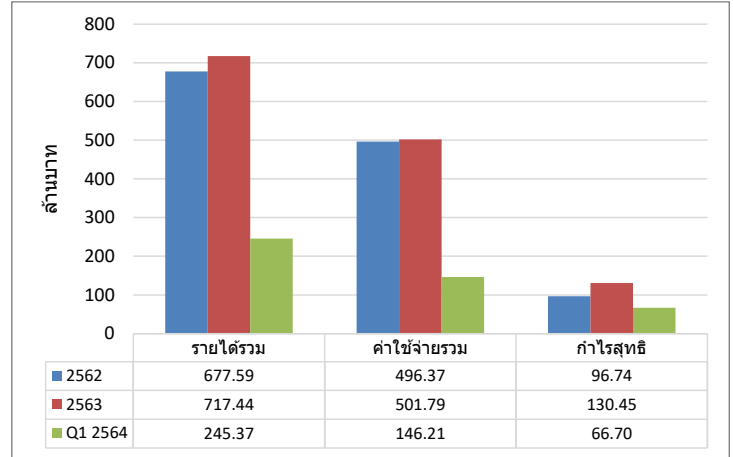


สรุปฐานะการเงินและผลการดำเนินงานตามงบการเงินรวมย้อนหลัง 2 ปีและตั้งแต่ไตรมาส 1 ถึงไตรมาสล่าสุดหรือเท่าที่มีผลการดำเนินงานจริง

งบแสดงฐานะการเงิน



งบกำไรขาดทุน

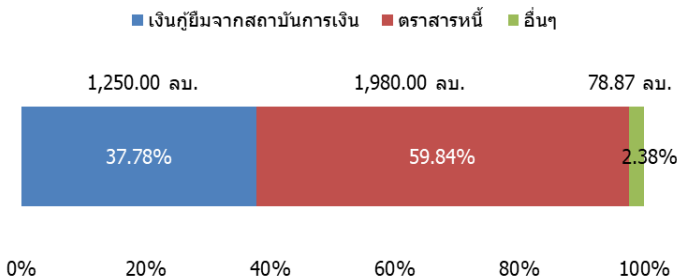


หมายเหตุ:

รายได้รวม หมายถึง รายได้รวมตามงบการเงิน ซึ่งรวมส่วนแบ่งกำไร (ขาดทุน) จากเงินลงทุนในบริษัทร่วมและเงินลงทุนในการร่วมค้า
ค่าใช้จ่ายรวม หมายถึง ค่าใช้จ่ายรวมตามงบการเงิน โดยไม่นับรวมต้นทุนทางการเงินและภาษีเงินได้

สัดส่วนหนี้ที่มีภาระดอกเบี้ยของผู้ออก

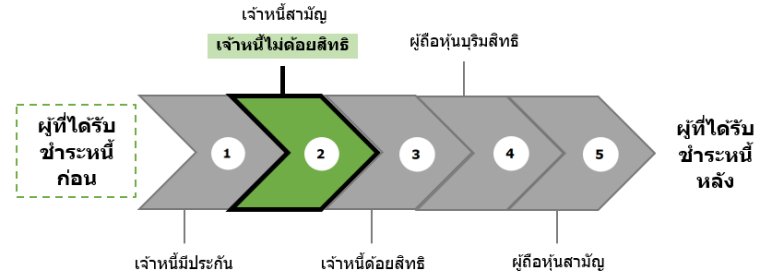
วันที่ 31 มีนาคม 2564



*รายการอื่น ได้แก่ สัญญาเช่าทางการเงิน

ลำดับการได้รับชำระหนี้

เมื่อผู้ออกถูกพิทักษ์ทรัพย์ ถูกศาลพิพากษาให้ล้มละลาย หรือมีการชำระบัญชีเพื่อการเลิกบริษัท



ลักษณะพิเศษและความเสี่ยงสำคัญของตราสาร

ลักษณะพิเศษของตราสาร : ไม่มี

ความเสี่ยงสำคัญของตราสาร :

- เนื่องจากตลาดตราสารหนี้ในประเทศไทยมีสภาพคล่องต่ำ การขายตราสารก่อนครบกำหนดได้ก่อนในตลาดรองนั้นอาจจะได้รับมูลค่าเสนอขายตราสารลดลงหรือเพิ่มขึ้นได้ โดยขึ้นอยู่กับสถานะและความต้องการของตลาดในขณะนั้น นอกจากนี้ ผู้ถือหุ้นก็จะไม่สามารถขายหรือโอนหุ้นให้บุคคลใดๆ โดยทั่วไปได้ แต่จะถูกจำกัดให้ขายหรือโอนหุ้นได้เฉพาะภายในกลุ่มผู้ลงทุนสถาบัน และ/หรือผู้ลงทุนรายใหญ่ เว้นแต่เป็นการโอนทางมรดก
- การลงทุนในหุ้นที่ไม่ใช่การฝากเงิน ผู้ลงทุนอาจต้องพร้อมถือหุ้นจนครบกำหนด เนื่องจากการขายก่อนครบกำหนดอาจทำได้ยาก หรือขายได้ต่ำกว่ามูลค่าที่ตราไว้หรือราคาซื้อขาย
- ผู้ออกหุ้นไม่ได้จัดอันดับความน่าเชื่อถือ ตราสารอาจมีผลตอบแทนสูง แต่ก็มีความเสี่ยงที่สูงเช่นกัน ผู้ลงทุนควรทำความเข้าใจเกี่ยวกับลักษณะของตราสาร รวมถึงวิเคราะห์ความเสี่ยงและความสามารถในการชำระหนี้ของผู้ออกตราสารก่อนตัดสินใจลงทุน

คำเตือนและข้อมูลแจ้งเตือนอื่น

- การอนุมัติจากสำนักงาน ก.ล.ต. ไม่ได้หมายความว่าแนะนำให้ลงทุน ประกันการชำระหนี้ ผลตอบแทน เงินต้น หรือรับรองความถูกต้องของข้อมูล
- ข้อมูลสรุปนี้เป็นส่วนหนึ่งของหนังสือชี้ชวน (Filing) ซึ่งเป็นเพียงข้อมูลสรุปเกี่ยวกับการเสนอขาย ลักษณะและความเสี่ยงของหลักทรัพย์และบริษัทที่ออกและเสนอขายหลักทรัพย์ ดังนั้น ผู้ลงทุนต้องวิเคราะห์ความเสี่ยงและศึกษาข้อมูลจากหนังสือชี้ชวน (Filing)
- ผู้ออกหุ้นไม่มีประวัติการผิดนัดชำระหนี้ดอกเบี้ยหรือเงินต้นของตราสารหนี้ หรือผิดนัดชำระหนี้เงินกู้ยืมจากธนาคารพาณิชย์ บริษัทเงินทุน บริษัทเครดิตฟองซิเอร์ หรือสถาบันการเงินที่มีกฎหมายเฉพาะจัดตั้งขึ้น โดยดูประวัติย้อนหลัง 3 ปีจากผู้ออกตราสาร ข้อมูลเครดิตแห่งชาติ และงบการเงินที่ตรวจสอบโดยผู้สอบบัญชีที่ได้รับอนุญาต
- บริษัทหลักทรัพย์ ทรินิตี้ จำกัด (ในฐานะผู้แทนผู้ถือหุ้นและผู้จัดการการจัดจำหน่าย) เป็นสถานะเป็นบริษัทย่อยของบริษัท ทรินิตี้ วัฒนา จำกัด (มหาชน) ผู้ออกหุ้น
- หุ้นที่เสนอขายในครั้งนี้ มี 2 ชุดดังนี้ ชุดที่ 1 อายุ 1 ปี อัตราดอกเบี้ยคงที่ 3.20% ต่อปี ชุดที่ 2 อายุ 1 ปี 11 เดือน 30 วัน อัตราดอกเบี้ยคงที่ 3.80% ต่อปี และผู้ออกหุ้นไม่ได้จัดอันดับความน่าเชื่อถือ โดยหุ้นแต่ละชุดมีระดับความเสี่ยงของหุ้นที่แตกต่างกัน หุ้นที่มีอายุมากกว่าจะมีระดับความเสี่ยงที่สูงกว่า



Factsheet

บริษัท ทรินิตี้ วัฒนา จำกัด (มหาชน)

ประกอบธุรกิจหลักคือการลงทุนในกิจการ (Holding Company) และให้กู้ยืมระยะสั้นโดยมีบริษัทหลักทรัพย์ ทรินิตี้ จำกัด เป็นบริษัทแกน สถานะการเป็นบริษัทจดทะเบียนในตลาดหลักทรัพย์แห่งประเทศไทย (listed) : เป็น ไม่เป็น
เสนอขายหุ้นกู้ระยะยาว ชนิดระบุชื่อผู้ถือ ประเภทไม่ด้อยสิทธิ ไม่มีประกัน และมีผู้แทนผู้ถือหุ้นกู้
"หุ้นกู้ของบริษัท ทรินิตี้ วัฒนา จำกัด (มหาชน) ครั้งที่ 6/2564 (ชุดที่ 2) ครบกำหนดไถ่ถอนปี พ.ศ. 2566" ("หุ้นกู้ชุดที่ 2")
เสนอขายระหว่างวันที่ 6 – 8 กันยายน พ.ศ. 2564

ลักษณะตราสาร

อายุ	1 ปี 11 เดือน 30 วัน
อัตราดอกเบี้ย	คงที่ 3.80% ต่อปี
งวดการชำระดอกเบี้ย	จ่ายดอกเบี้ยทุก ๆ 3 เดือน
มูลค่าการเสนอขายรวม	ไม่เกิน 200 ล้านบาท
ผู้แทนผู้ถือหุ้นกู้	บริษัทหลักทรัพย์ ทรินิตี้ จำกัด
วัตถุประสงค์การใช้เงิน	เพื่อชำระคืนหุ้นกู้และตัวเงินของบริษัทจำนวน 200 ล้านบาท และที่เหลือใช้เป็นเงินทุนหมุนเวียนในกิจการจำนวน 200 ล้านบาท

อันดับความน่าเชื่อถือ

-ไม่มีการจัดอันดับความน่าเชื่อถือ-

รายละเอียดสำคัญอื่น

วันที่ออกตราสาร	9 กันยายน พ.ศ. 2564
วันที่ครบกำหนดอายุ	8 กันยายน พ.ศ. 2566
ประเภทการเสนอขาย	ผู้ลงทุนสถาบัน และ/หรือผู้ลงทุนรายใหญ่ PP(II&HNW)
ผู้จัดจำหน่าย	บริษัทหลักทรัพย์ ทรินิตี้ จำกัด
นายทะเบียนหุ้นกู้	บริษัท ทรินิตี้ วัฒนา จำกัด (มหาชน)

อัตราส่วนทางการเงินที่สำคัญของผู้ออก

อัตราส่วนทางการเงิน (เท่า)	ค่าเฉลี่ยอุตสาหกรรม (ล่าสุด)	ไตรมาส 1 ปี 2564	ปี 2563	ปี 2562
ความสามารถในการชำระดอกเบี้ย (interest coverage ratio : ICR) (เท่า) ¹	ไม่มีข้อมูล	6.36	4.25	3.13
หนี้สินรวมต่อส่วนของผู้ถือหุ้นรวม (debt to equity : D/E ratio) (เท่า) ²	ไม่มีข้อมูล	2.41	2.16	1.80
อัตราส่วนสภาพคล่อง (current ratio) (เท่า) ¹	ไม่มีข้อมูล	1.42	1.59	1.50

¹ยิ่งสูงยิ่งแสดงถึงความสามารถในการชำระคืนสูง

²ยิ่งสูงยิ่งแสดงถึงหนี้สินที่สูง

ข้อกำหนดในการดำรงอัตราส่วนทางการเงิน

-ไม่มีข้อกำหนดในการดำรงอัตราส่วนทางการเงิน-

ระดับความเสี่ยง

(พิจารณาจากอายุตราสารและอันดับความน่าเชื่อถือ)



ผลตอบแทนของตราสารรุ่นอื่นในตลาด (YTM)

-ไม่มีข้อมูล-

ความเสี่ยงของผู้ออก

ความเสี่ยงด้านการชำระหนี้ตามตัวแลกเงินและหุ้นกู้
ความเสี่ยงที่ผู้ออกตัวแลกเงินและหุ้นกู้มีสภาพคล่องไม่เพียงพอที่จะนำเงินมาชำระหนี้ที่ครบกำหนดตามตัวแลกเงินและหุ้นกู้ได้ ซึ่งกรณีนี้จะเกิดขึ้นเมื่อผู้ออกตัวแลกเงินและหุ้นกู้ไม่สามารถออกและเสนอขายตัวแลกเงินและหุ้นกู้ครั้งใหม่เพื่อนำเงินมาชำระหนี้ตัวแลกเงินและหุ้นกู้ที่ออกเมื่อครั้งก่อนได้ รวมถึงการมีผลประกอบการที่มีความผันผวน โดย ณ 31 มีนาคม 2564 บริษัทฯ มีหนี้สินที่มีภาระดอกเบี้ยต่อกำไรก่อนดอกเบี้ยจ่าย ภาษีเงินได้ ค่าเสื่อมราคา และค่าตัดจำหน่าย (interest bearing debt to EBITDA ratio) เท่ากับ 7.33 เท่า อย่างไรก็ตาม บริษัทฯ ในฐานะผู้ออกตราสารหนี้มีสภาพคล่องเพียงพอในการชำระหนี้ที่จะครบกำหนดในปี 2565 โดย ณ 30 มิถุนายน 2564 บริษัทฯและบริษัทในกลุ่มมีเจ้าหนี้ตัวแลกเงินคงค้างจำนวน 921.0 ล้านบาท หุ้นกู้คงค้างจำนวน 1,433.1 ล้านบาท และเจ้าหนี้สถาบันการเงินคงค้างจำนวน 1,295.0 ล้านบาท คิดเป็นภาระหนี้รวม 3,649.1 ล้านบาท ซึ่งในกรณีที่บริษัทฯ ไม่ได้ออกและเสนอขายตราสารหนี้ บริษัทฯ ยังคงมีสภาพคล่องจากแหล่งเงินทุนอื่นอีกได้แก่ วงเงินกู้ยืมจากสถาบันการเงินที่ยังไม่ได้เบิกถอนจำนวน 1,045 ล้านบาท การขายเงินลงทุนในหลักทรัพย์จดทะเบียนหรือตราสารหนี้ที่มีสภาพคล่องจำนวน 597.7 ล้านบาท รวมถึงเงินให้กู้ยืมระยะสั้นที่สามารถเรียกคืนได้จำนวน 1,087.9 ล้านบาท รวมทั้งสิ้นจำนวน 2,730.6 ล้านบาท

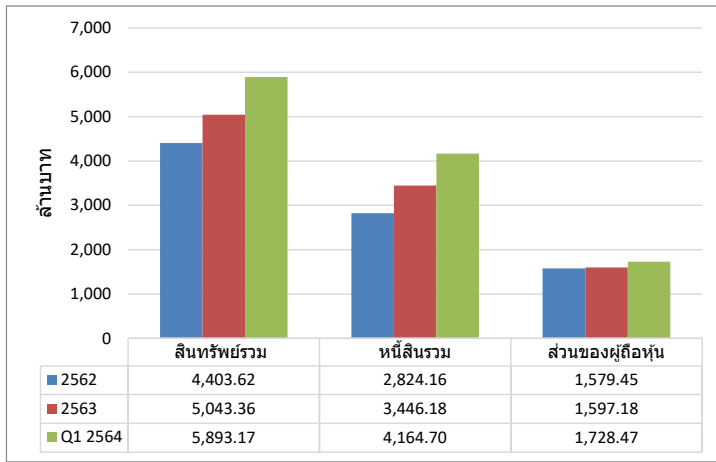
ความเสี่ยงจากการที่บริษัทฯ ไม่ได้กำหนดให้มีอัตราส่วนทางการเงินที่ต้องดำรง (Financial Covenant) ไว้ในข้อกำหนดสิทธิ
บริษัทฯ ไม่ได้กำหนดให้มีอัตราส่วนทางการเงินที่ต้องดำรงไว้ในข้อกำหนดสิทธิ ซึ่งบริษัทฯ อาจก่อหนี้เพิ่มได้หากอัตราดอกเบี้ยในตลาดเอื้ออำนวย ซึ่งจะส่งผลให้บริษัทฯ มีภาระหนี้สินเพิ่มขึ้นและอาจส่งผลกระทบต่อความสามารถในการชำระหนี้ (รายละเอียดตามแบบ Filing ส่วนที่3(1.4)ปัจจัยความเสี่ยง)

หนังสือชี้ชวน
(filing)
SCAN HERE

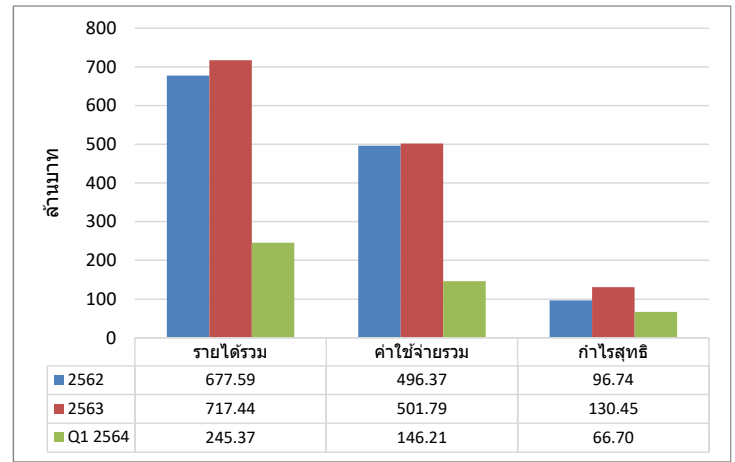


สรุปฐานะการเงินและผลการดำเนินงานตามงบการเงินรวมย้อนหลัง 2 ปีและตั้งแต่ไตรมาส 1 ถึงไตรมาสล่าสุดหรือเท่าที่มีผลการดำเนินงานจริง

งบแสดงฐานะการเงิน



งบกำไรขาดทุน

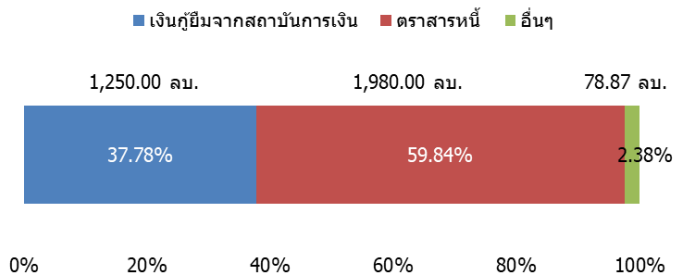


หมายเหตุ:

รายได้รวม หมายถึง รายได้รวมตามงบการเงิน ซึ่งรวมส่วนแบ่งกำไร (ขาดทุน) จากเงินลงทุนในบริษัทร่วมและเงินลงทุนในการร่วมค้า
ค่าใช้จ่ายรวม หมายถึง ค่าใช้จ่ายรวมตามงบการเงิน โดยไม่นับรวมต้นทุนทางการเงินและภาษีเงินได้

สัดส่วนหนี้ที่มีภาระดอกเบี้ยของผู้ออก

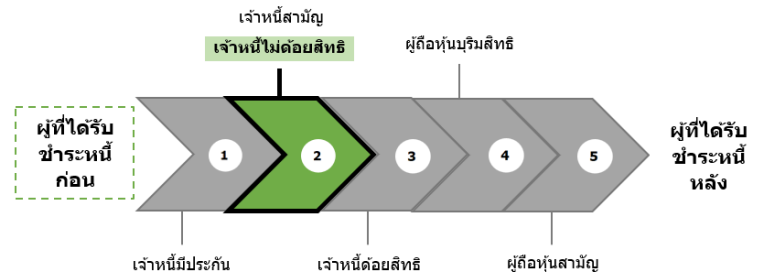
วันที่ 31 มีนาคม 2564



*รายการอื่น ได้แก่ สัญญาเช่าทางการเงิน

ลำดับการได้รับชำระหนี้

เมื่อผู้ออกถูกพิทักษ์ทรัพย์ ถูกศาลพิพากษาให้ล้มละลาย หรือมีการชำระบัญชีเพื่อการเลิกบริษัท



ลักษณะพิเศษและความเสี่ยงสำคัญของตราสาร

ลักษณะพิเศษของตราสาร : ไม่มี
ความเสี่ยงสำคัญของตราสาร :

- เนื่องจากตลาดตราสารหนี้ในประเทศไทยมีสภาพคล่องต่ำ การขายตราสารก่อนครบกำหนดไถ่ถอนในตลาดรองนั้นอาจจะได้รับมูลค่าเสนอขายตราสารลดลงหรือเพิ่มขึ้นได้ โดยขึ้นอยู่กับสภาวะและความต้องการของตลาดในขณะนั้น นอกจากนี้ ผู้ถือหุ้นก็จะไม่สามารถขายหรือโอนหุ้นกู้ให้แก่บุคคลใดๆ โดยทั่วไปได้ แต่จะถูกจำกัดให้ขายหรือโอนหุ้นกู้ได้เฉพาะภายในกลุ่มผู้ลงทุนสถาบัน และ/หรือผู้ลงทุนรายใหญ่ เว้นแต่เป็นการโอนทางมรดก
- การลงทุนในหุ้นกู้ไม่ใช้การฝากเงิน ผู้ลงทุนอาจต้องพร้อมถือหุ้นกู้จนครบกำหนด เนื่องจากการขายก่อนครบกำหนดอาจทำได้ยาก หรือขายได้ต่ำกว่ามูลค่าที่ตราไว้หรือราคาที่ตั้งมา
- ผู้ออกหุ้นกู้ไม่ได้จัดอันดับความน่าเชื่อถือ ตราสารอาจมีผลตอบแทนสูง แต่ก็มีความเสี่ยงที่สูงเช่นกัน ผู้ลงทุนควรทำความเข้าใจเกี่ยวกับลักษณะของตราสาร รวมถึงวิเคราะห์ความเสี่ยงและความสามารถในการชำระหนี้ของผู้ออกตราสารก่อนตัดสินใจลงทุน

คำเตือนและข้อมูลแจ้งเดือนอื่น

- การอนุมัติจากสำนักงาน ก.ล.ด. ไม่ได้หมายความว่าแนะนำให้ลงทุน ประกันการชำระหนี้ ผลตอบแทน เงินต้น หรือรับรองความถูกต้องของข้อมูล
- ข้อมูลสรุปนี้เป็นส่วนหนึ่งของหนังสือชี้ชวน (Filing) ซึ่งเป็นเพียงข้อมูลสรุปเกี่ยวกับการเสนอขาย ลักษณะและความเสี่ยงของหลักทรัพย์และบริษัทที่ออกและเสนอขายหลักทรัพย์ ดังนั้น ผู้ลงทุนต้องวิเคราะห์ความเสี่ยงและศึกษาข้อมูลจากหนังสือชี้ชวน (Filing)
- ผู้ออกหุ้นกู้ไม่มีประวัติการผิดนัดชำระหนี้ดอกเบี้ยหรือเงินต้นของตราสารหนี้ หรือผิดนัดชำระหนี้เงินกู้ยืมจากธนาคารพาณิชย์ บริษัทเงินทุน บริษัทเครดิตฟองซิเอร์ หรือสถาบันการเงินที่มีกฎหมายเฉพาะจัดตั้งขึ้น โดยดูประวัติย้อนหลัง 3 ปีจากผู้ออกตราสาร ข้อมูลเครดิตแห่งชาติ และงบการเงินที่ตรวจสอบโดยผู้สอบบัญชีที่ได้รับอนุญาต
- บริษัทหลักทรัพย์ ทรีนิตี้ จำกัด (ในฐานะผู้แทนผู้ถือหุ้นกู้และผู้จัดการการจัดจำหน่าย) เป็นสถานะเป็นบริษัทย่อยของบริษัท ทรีนิตี้ วัฒนา จำกัด (มหาชน) ผู้ออกหุ้นกู้
- หุ้นกู้ที่เสนอขายในครั้งนี้ มี 2 ชุดดังนี้ ชุดที่ 1 อายุ 1 ปี อัตราดอกเบี้ยคงที่ 3.20% ต่อปี ชุดที่ 2 อายุ 1 ปี 11 เดือน 30 วัน อัตราดอกเบี้ยคงที่ 3.80% ต่อปี และผู้ออกหุ้นกู้ไม่ได้จัดอันดับความน่าเชื่อถือ โดยหุ้นกู้แต่ละชุดมีระดับความเสี่ยงของหุ้นกู้ที่แตกต่างกัน หุ้นกู้ที่มีอายุมากกว่าจะมีระดับความเสี่ยงที่สูงกว่า