

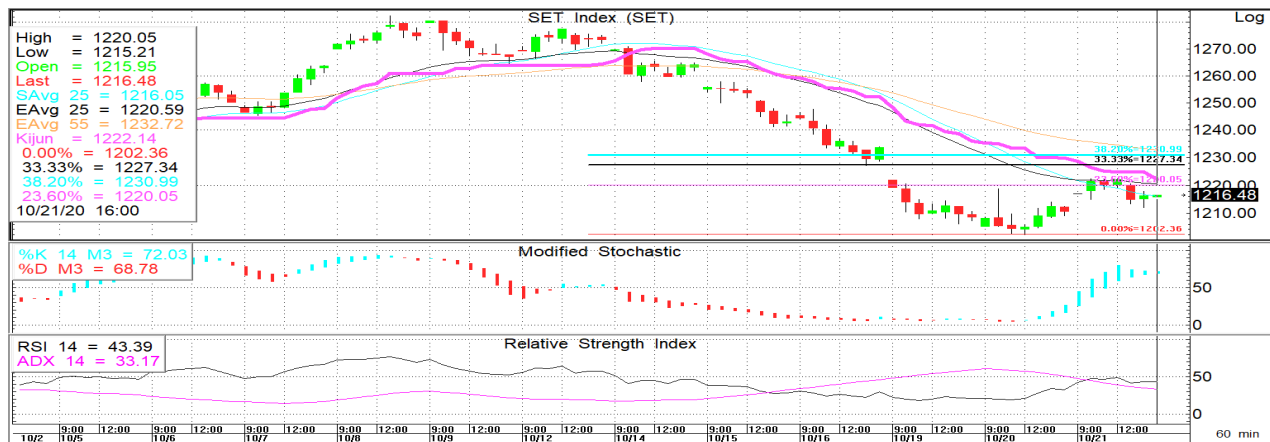


ไทย
เอเชีย
ทั่วโลก



22 ตุลาคม 2563

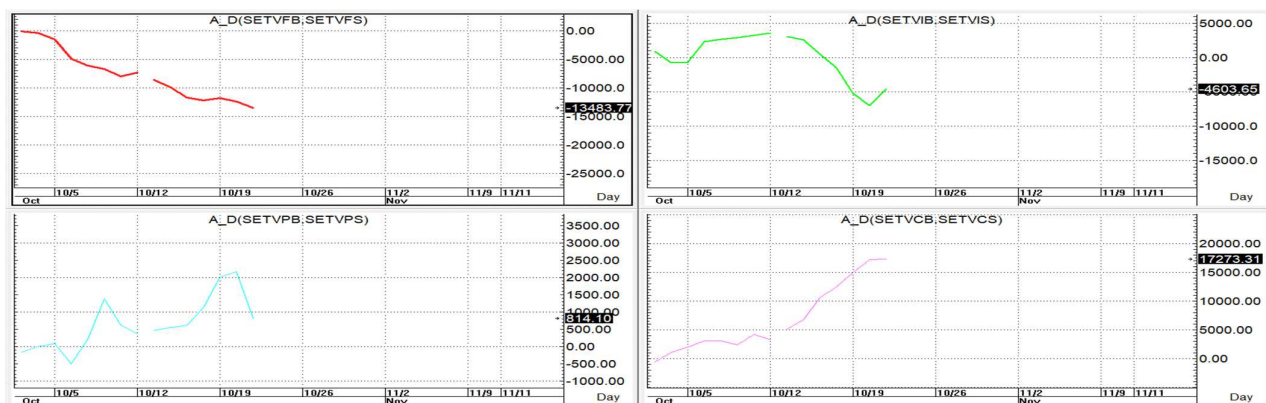
นักวิเคราะห์: กมลชัย พลอินทวงษ์
เลขทะเบียนนักวิเคราะห์: 018239
Tel. (662) 088 9100 ต่อ 9341



SET INDEX 1,216.48 Volume 54,423 ล้านบาท

TREND: SET เปิด Gap เঝๆ กระโดดขึ้นมาแต่ดันวกกลับมาปิดต่ำกว่าเปิดนิดๆใหม่อีกครั้งแต่ด้วย Volume ที่ลดลงมาเมื่อเทียบกับวันก่อน โดยมี trading range ระหว่าง 1,211-1,222 จากการที่ยังคงเล่นได้เส้น DTL อยู่ทำให้ทางลงยังเป็นต่อเพราะลงมาเล่นต่ำกว่าเส้น 5&10 วันอีกด้วย โดยมีด้านสั้นของ Gap ที่ 1,223-1,226+/- ก่อนส่วนแนวต้านถัดไปก็อยู่แถวๆ One third to 38.2% ที่ 1,230+/- ส่วน s ที่ใกล้ที่สุดก็อยู่แถวๆ 1,210+/- ก่อนโดยมีแนวรับถัดไปแถวๆ 1,203+/-

ACTION: หาหุ้นเล่น Trading แบบขึ้นขาย-ลงซื้อไปพลางๆก่อนในระหว่างนี้เพราะ effect of bullish divergence ยังอาจส่งผลเชิงบวกต่อการ rebound ของ SET ได้อยู่ตราบเท่าที่ดัชนียังไม่ทำ lower low ลงมา



รายงานฉบับนี้จัดทำขึ้นโดยข้อมูลเท่าที่ปรากฏและเชื่อว่าเป็นที่น่าเชื่อถือได้แต่ไม่ถือเป็นการยืนยันความถูกต้องและความสมบูรณ์ของ ข้อมูลนั้นๆ โดยบริษัทหลักทรัพย์ ทรินิตี้ จำกัด ผู้จัดทำขอสงวนสิทธิ์ในการเปลี่ยนแปลงความเห็นหรือประมาณการณต่างๆ ที่ปรากฏในรายงานฉบับนี้โดยไม่ต้องแจ้งล่วงหน้า รายงานฉบับนี้มีวัตถุประสงค์เพื่อ ใช้ประกอบการตัดสินใจของนักลงทุน โดยไม่ได้เป็นการชี้แนะหรือชักชวนให้นักลงทุนทำการซื้อหรือขาย หลักทรัพย์ หรือตราสารทางการเงินใดๆ ที่ปรากฏในรายงาน