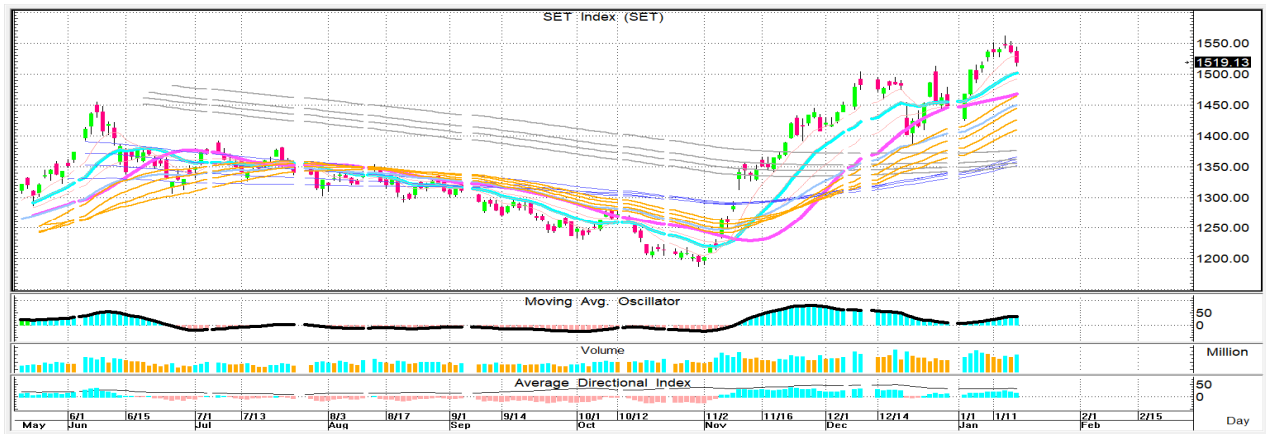




18 มกราคม 2564

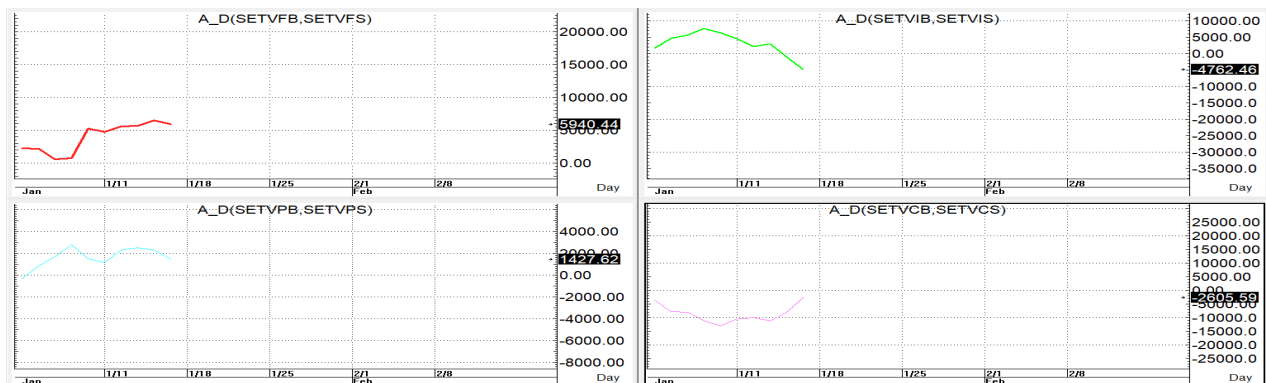
นักวิเคราะห์: กมลชัย พลอินทวงษ์
เลขทะเบียนนักวิเคราะห์: 018239
Tel. (662) 088 9100 ต่อ 9341



SET INDEX 1,519.13 Volume 101,414 ล้านบาท

TREND: SET สัญญาณเตือนในแท่งเทียนเริ่มส่อแวดต่อเป็นวันที่สามโดยมีกรอบการแกว่งตัวระหว่าง 1,513-1,544 ก่อนจะโดนอัดลง มาปิดค่อนข้างไปทาง low ของวัน! และยังคงปิดต่ำกว่าเปิดต่อด้วย Volume ที่ขยับเพิ่มขึ้นมาเมื่อเทียบกับวันก่อน! โดยเริ่มมาปิดคลอเคลียแถวเส้น 10 วันละซึ่งหากวันนี้ยืนไม่ได้ก็จะทำให้กลับมาเกิดภาพเชิงลบในช่วงสั้นๆ ขึ้นใหม่ที่ทำให้มีโอกาสอ่อนตัวลงมาได้ต่อ โดยมี s ที่ใกล้ที่สุดก็อยู่แถวๆ 1,500+/-5 ก่อนส่วนแนวรับถัดไปก็อยู่ตรงเส้น SMA<25> วันที่ 1,485+/- ส่วนด่านสั้นๆก็ถูกรับลงมาอยู่แถวเส้น EMA<5> ที่ 1,524+/-4 ก่อน ส่วนแนวต้านถัดไปก็อยู่ตรง SMA(5)ที่ 1,535+/-

ACTION: ลงมาแถวแนวรับที่ให้ก็หาจังหวะเล่นเก็งกำไรในระหว่างวันได้



รายงานฉบับนี้จัดทำขึ้นโดยข้อมูลเท่าที่ปรากฏและเชื่อว่า เป็นที่น่าเชื่อถือได้แต่ไม่ถือเป็นการยืนยันความถูกต้องและความสมบูรณ์ของ ข้อมูลนั้นๆ โดยบริษัทหลักทรัพย์ ตรีเนตี้ จำกัด ผู้จัดทำขอสงวนสิทธิ์ในการเปลี่ยนแปลงความเห็นหรือประมาณการณต่างๆ ที่ปรากฏในรายงานฉบับนี้โดยไม่ต้องแจ้งล่วงหน้า รายงานฉบับนี้มีวัตถุประสงค์เพื่อ ใช้ประกอบการตัดสินใจของนักลงทุน โดยไม่ได้เป็นการชี้นำหรือชักชวนให้นักลงทุนทำการซื้อหรือขาย หลักทรัพย์ หรือตราสารทางการเงินใดๆ ที่ปรากฏในรายงาน