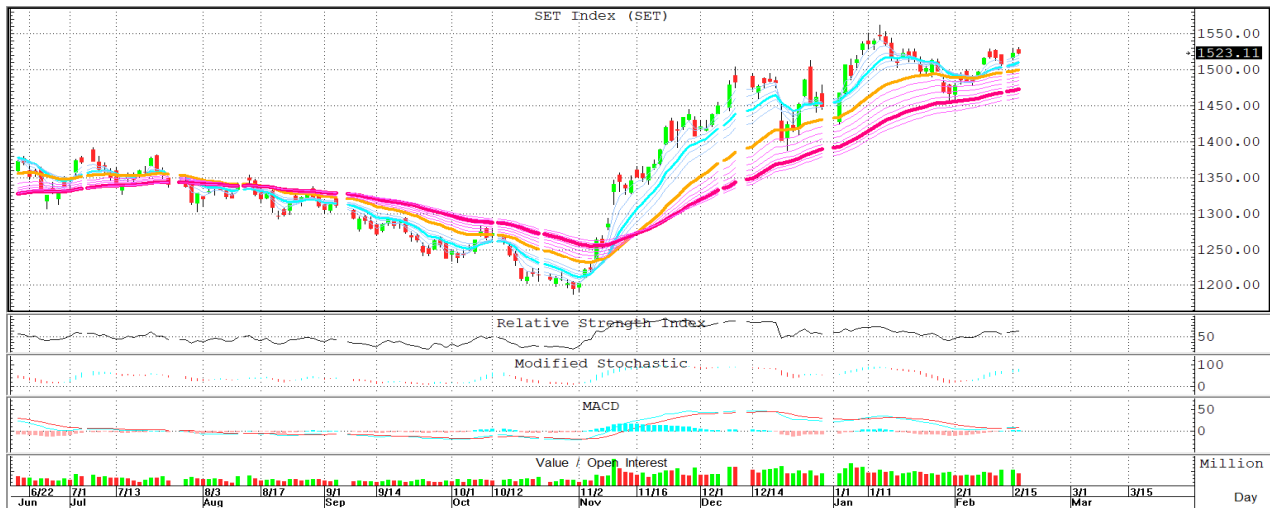




17 กุมภาพันธ์ 2564

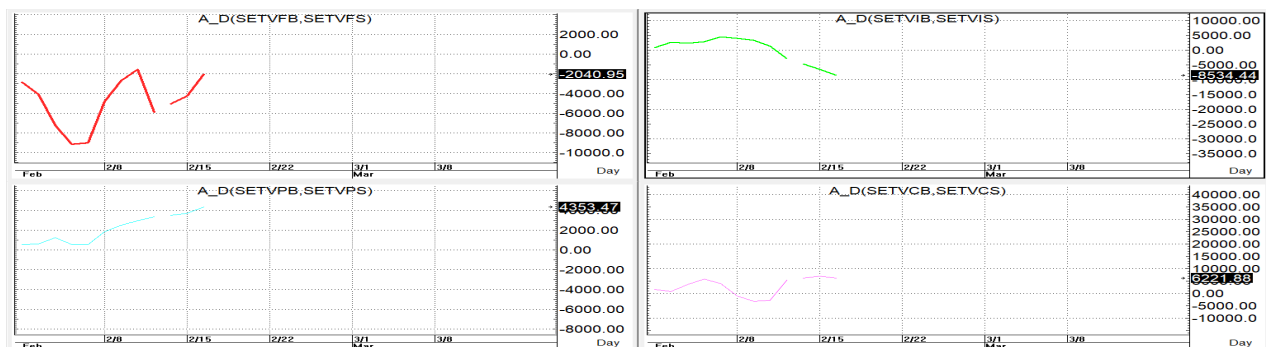
นักวิเคราะห์: กมลชัย พลอินทวงษ์  
เลขทะเบียนนักวิเคราะห์: 018239  
Tel. (662) 088 9100 ต่อ 9341



## SET INDEX 1,523.11 Volume 87,875 ล้านบาท

**TREND:** ตราบใดที่ SET ยังเล่นเหนือเส้น 10 วันได้ก็ยังคงดูอยู่โดยเริ่มวนกลับมาปิดค่อนข้าง low ของวันและพลิกกลับมาปิดต่ำกว่าเปิดใหม่อีกแต่ด้วย volume ที่หลุดตัวลงมาเมื่อเทียบกับวันก่อนโดยเหลือ Volume of OR เพียงแค่ 15,898 ล้านบาท ดังนั้นหากยังขึ้นต่อก็ยังคงมีด่านสั้นๆที่เดิมคือ 1,530+/- ซึ่งหากข้ามขึ้นมาได้ก็จะยืนยันการขึ้นต่อเพื่อไปเผชิญแนวต้านถัดไปตรง 1,540+/- ส่วน S ที่ใกล้ที่สุดก็ถูกขยับมาแถวเส้น 5 วันที่ 1,516+/- ก่อนส่วนแนวรับถัดไปก็คือเส้น 10 วันที่ 1,505-1,509

**ACTION:** ยืนเหนือเส้น 10 ได้ก็ทดเวลาการเล่นแบบ Trading Selective buy ได้ต่อเพื่อไปลุ้นทะลุแนวต้านถัดไปที่ให้ไว้



รายงานฉบับนี้จัดทำขึ้นโดยข้อมูลเท่าที่ปรากฏและเชื่อว่าเป็นที่น่าเชื่อถือได้แต่ไม่ถือเป็นการยืนยันความถูกต้องและความสมบูรณ์ของ ข้อมูลนั้นๆ โดยบริษัทหลักทรัพย์ ทรินิตี้ จำกัด ผู้จัดทำขอสงวนสิทธิ์ในการเปลี่ยนแปลงความเห็นหรือประมาณการณต่างๆ ที่ปรากฏในรายงานฉบับนี้โดยไม่ต้องแจ้งล่วงหน้า รายงานฉบับนี้มีวัตถุประสงค์เพื่อ ใช้ประกอบการตัดสินใจของนักลงทุน โดยไม่ได้เป็นการชี้นำหรือชักชวนให้นักลงทุนทำการซื้อหรือขาย หลักทรัพย์ หรือตราสารทางการเงินใดๆ ที่ปรากฏในรายงาน