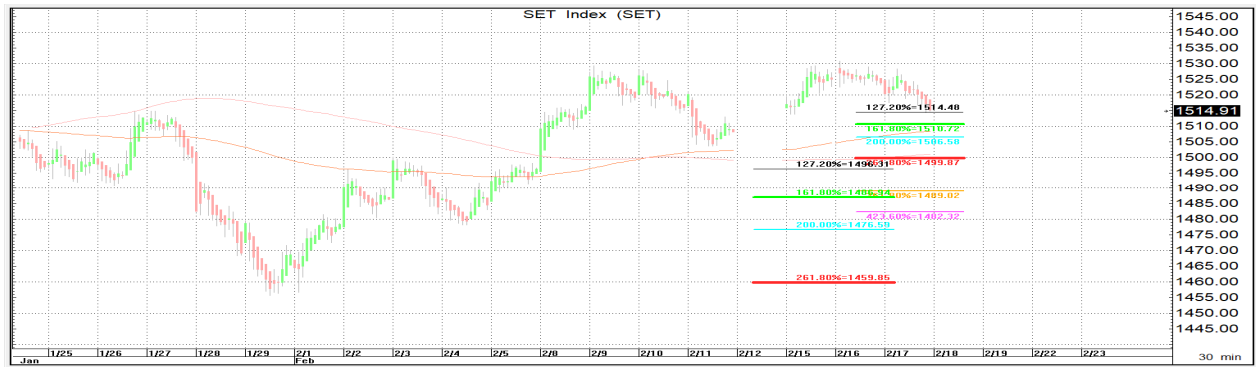




18 กุมภาพันธ์ 2564

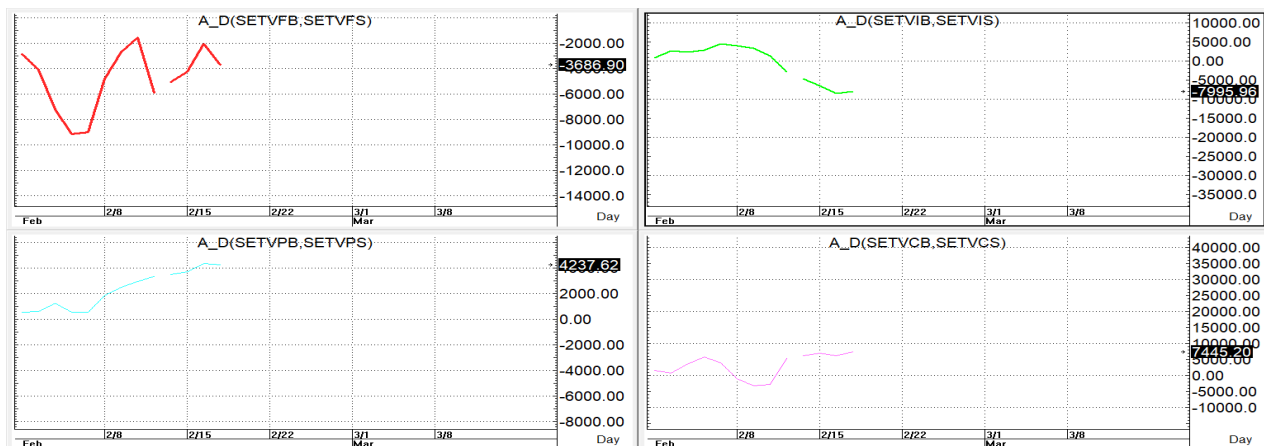
นักวิเคราะห์: กมลชัย พลอินทวงษ์
เลขทะเบียนนักวิเคราะห์: 018239
Tel. (662) 088 9100 ต่อ 9341



SET INDEX 1,514.91 Volume 96,456 ล้านบาท

TREND: SET แม้อ่อนตัวลงมาแต่ก็ยังยืนคดเคลียเหนือเส้น 10 วันได้ก็เลยยังมีความหวังในทางขึ้นได้อยู่แม้ว่าการจะเริ่มดูไม่สู้ดีเพราะดันลงมาปิดก่อนไปทาง low ของวันแถมยังปิดต่ำกว่าเปิดติดต่อกันเป็นวันที่สองด้วย volume ที่ขยับเพิ่มขึ้นมาจกเมื่อวันก่อนร่วมหมื่นล้าน!!! โดยเหลือ Volume of OR เพียงแค่ 10,509 ล้านบาท ดังนั้นหากยังขึ้นต่อก็คงมีด่านสั้นๆที่เดิมคือ 1,530+/- ซึ่งหากข้ามขึ้นมาได้ก็จะยืนยันการขึ้นต่อไปเผชิญแนวต้านด้านถัดไปตรง 1,540+/- ส่วน S ที่ใกล้ที่สุดก็ถูกขยับมาแถวเส้น 10 วันที่ 1,508-1,510 ก่อนส่วนแนวรับถัดไปก็คือเส้น EMA<25> วันที่ 1,501+/-

ACTION: トラブเท่าที่ยังยืนเหนือเส้น 10 ได้ก็ทดเวลาการเล่นแบบ Trading Selective buy ได้ต่อไปลุ้นทะลุแนวต้านถัดไปที่ให้ไว้



รายงานฉบับนี้จัดทำขึ้นโดยข้อมูลเท่าที่ปรากฏและเชื่อว่าเป็นที่น่าเชื่อถือได้แต่ไม่ถือเป็นการยืนยันความถูกต้องและความสมบูรณ์ของ ข้อมูลนั้นๆ โดยบริษัทหลักทรัพย์ ตรีเนตี้ จำกัด ผู้จัดทำขอสงวนสิทธิ์ในการเปลี่ยนแปลงความเห็นหรือประมาณการณต่างๆ ที่ปรากฏในรายงานฉบับนี้โดยไม่ต้องแจ้งล่วงหน้า รายงานฉบับนี้มีวัตถุประสงค์เพื่อ ใช้ประกอบการตัดสินใจของนักลงทุน โดยไม่ได้เป็นการชี้นำหรือชักชวนให้นักลงทุนทำการซื้อหรือขาย หลักทรัพย์ หรือตราสารทางการเงินใดๆ ที่ปรากฏในรายงาน