



04 มีนาคม 2564

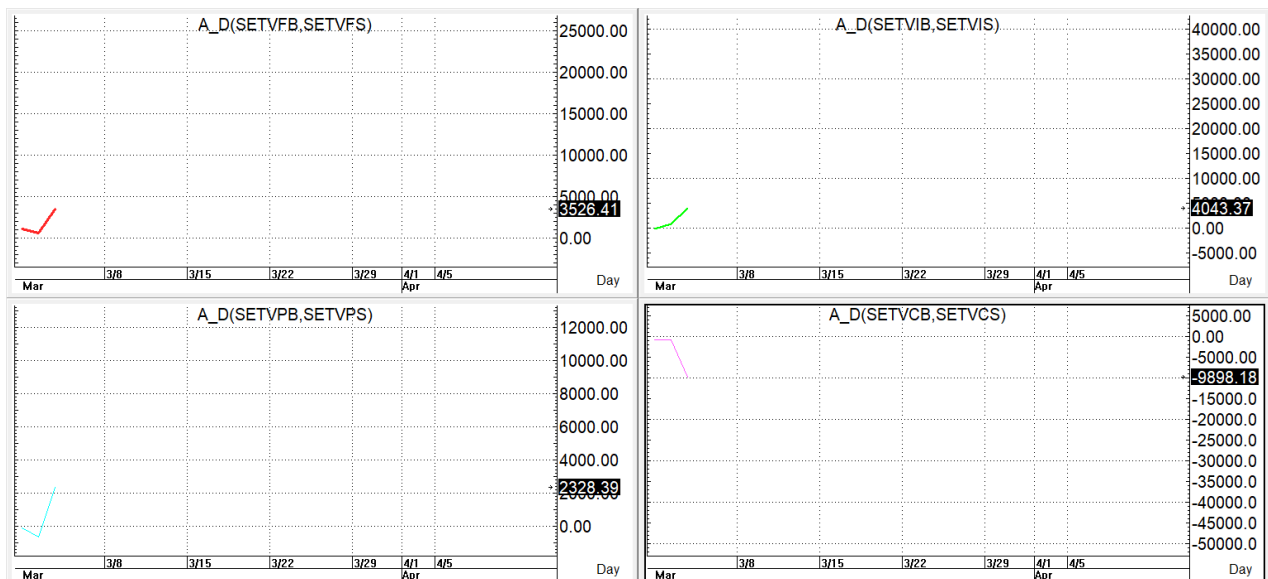
นักวิเคราะห์: กมลชัย พลอินทวงษ์
เลขทะเบียนนักวิเคราะห์: 018239
Tel. (662) 088 9100 ต่อ 9341



SET INDEX 1,543.40 Volume 118,271 ล้านบาท

TREND: SET ระเบิดรูปแบบสามเหลี่ยมขึ้นมาปิดเกือบ high ของวันแกมปิดสูงกว่าเปิดอีกด้วย volume ที่ทะลักเพิ่มขึ้นมาจากเมื่อวันก่อนเกือบๆสามหมื่นล้าน ดังนั้นหากเดิหน้าขึ้นมาต่อก็จะมีด่านสั้นๆที่ 1,552+/- ก่อนส่วนแนวต้านถัดไปก็อยู่แถวๆ previous high ที่ 1,562+/- โดยมี S ไกลๆแถวๆ 1,526+/- ก่อนส่วนแนวรับถัดไปก็คือแนว Trend ที่ทะลุขึ้นมาตรง 1,516+/-

ACTION: หากยังขึ้นต่อมาเผชิญกับแนวต้านที่ให้ก็น่าจะทยอยขายทำกำไรออกตัวมาก่อนแล้วค่อยมารับกลับตอนย่อ



รายงานฉบับนี้จัดทำขึ้นโดยข้อมูลเท่าที่ปรากฏและเชื่อว่าเป็นที่น่าเชื่อถือได้แต่ไม่ถือเป็นการยืนยันความถูกต้องและความสมบูรณ์ของ ข้อมูลนั้นๆ โดยบริษัทหลักทรัพย์ ทรินิตี้ จำกัด ผู้จัดทำขอสงวนสิทธิ์ในการเปลี่ยนแปลงความเห็นหรือประมาณการณต่างๆ ที่ปรากฏในรายงานฉบับนี้โดยไม่ต้องแจ้งล่วงหน้า รายงานฉบับนี้มีวัตถุประสงค์เพื่อ ใช้ประกอบการตัดสินใจของนักลงทุน โดยไม่ได้เป็นการชี้นำหรือชักชวนให้นักลงทุนทำการซื้อหรือขาย หลักทรัพย์ หรือตราสารทางการเงินใดๆ ที่ปรากฏในรายงาน