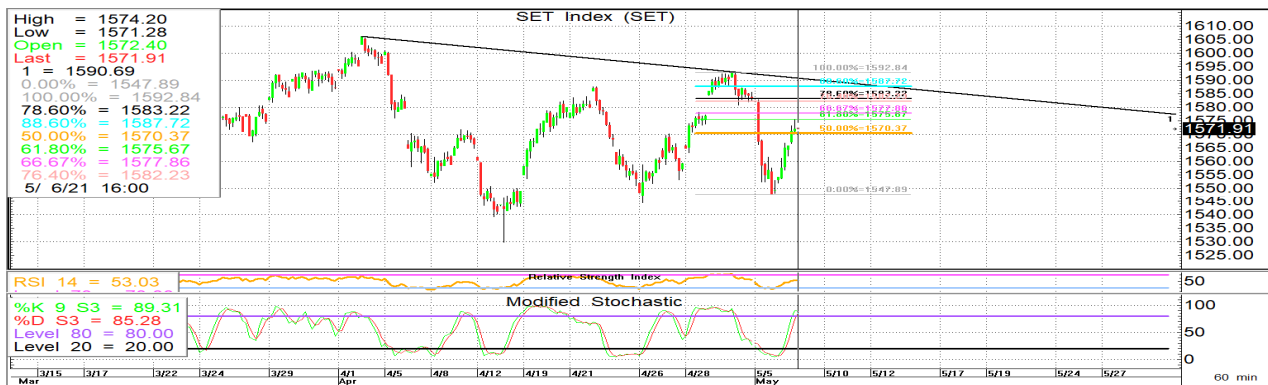




07 พฤษภาคม 2564

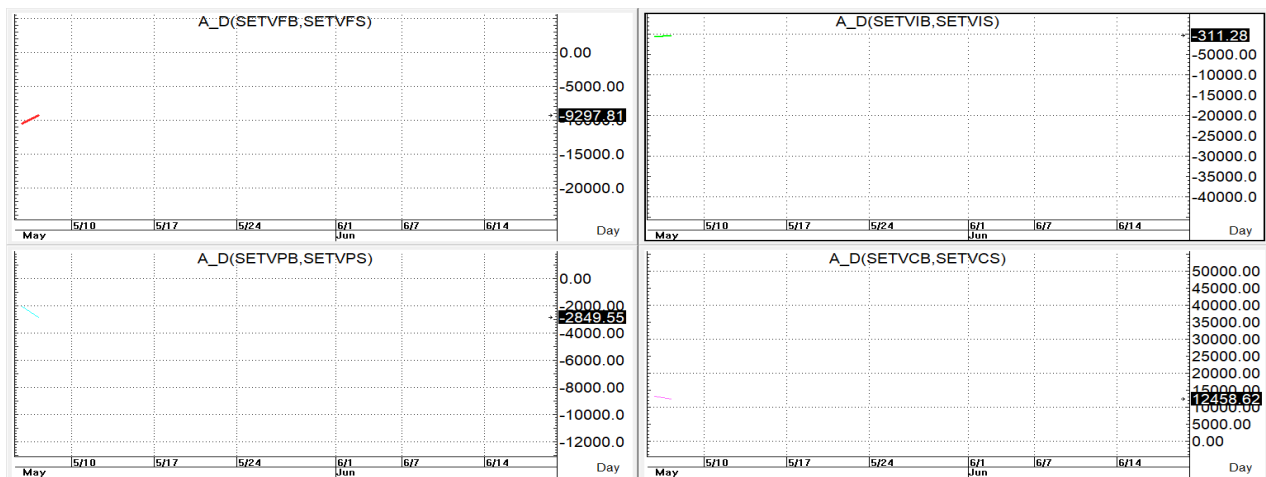
นักวิเคราะห์: กมลชัย พลอินทวงษ์
เลขทะเบียนนักวิเคราะห์: 018239
Tel. (662) 088 9100 ต่อ 9341



SET INDEX 1,571.91 Volume 91,321 ล้านบาท

TREND: SET เปิด gap กระโดดดีดตัวกลับขึ้นมาอย่างแรงโดยสามารถพลิกกลับมาปิดสูงกว่าเปิดได้ใหม่เป็นวันแรกแกมยังปิดค่อนข้างทาง High ของวันอีกด้วย volume ที่หดตัวลงมาเมื่อเทียบกับวันก่อน SET กลับมาปิดเหนือแนวรับของเส้น 10&25&50 ได้ใหม่อีกครั้งจึงกลับมาลู่ภาพเชิงบวกในช่วงสั้นๆใหม่แต่จากการที่เด้งมาเร็วจึงทำให้ Indicators รายชม เข้าสู่ overbought ใหม่อีกที่อาจโดน take ให้อ่อนตัวกลับลงมาได้ก่อน โดยมีด่านสั้นๆของเส้น SMA(5) ที่ 1,575+/- ก่อน ส่วนแนวต้านถัดไปก็อยู่แถวๆ 1,583+/- โดยมี s สั้นๆที่ 1,562+/- ก่อนส่วนแนวรับถัดไปก็ยังคงอยู่แถวๆ Gap ที่ 1,550+/-

ACTION: Speculate buy แบบเลือกตัวเล่นโดยขึ้นขายแล้วรอย่อค่อยซื้อกลับในระหว่างที่รองบออก



รายงานฉบับนี้จัดทำขึ้นโดยข้อมูลเท่าที่ปรากฏและเชื่อว่าเป็นที่น่าเชื่อถือได้แต่ไม่ถือเป็นการยืนยันความถูกต้องและความสมบูรณ์ของ ข้อมูลนั้นๆ โดยบริษัทหลักทรัพย์ ทรินิตี้ จำกัด ผู้จัดทำขอสงวนสิทธิ์ในการเปลี่ยนแปลงความเห็นหรือประมาณการณต่างๆ ที่ปรากฏในรายงานฉบับนี้โดยไม่ต้องแจ้งล่วงหน้า รายงานฉบับนี้มีวัตถุประสงค์เพื่อใช้ประกอบการตัดสินใจของนักลงทุน โดยไม่ได้เป็นการชี้นำหรือชักชวนให้นักลงทุนทำการซื้อหรือขาย หลักทรัพย์ หรือตราสารทางการเงินใดๆ ที่ปรากฏในรายงาน