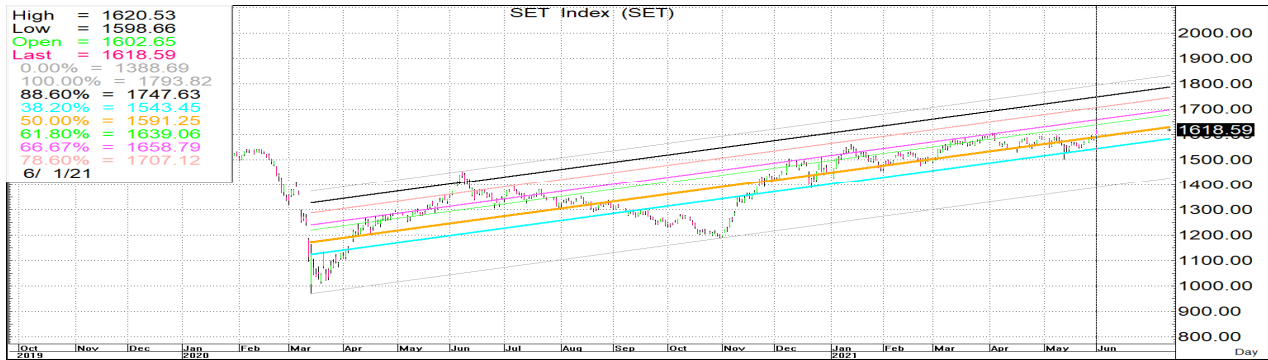




02 มิถุนายน 2564

นักวิเคราะห์: กมลชัย พลอินทวงษ์
เลขทะเบียนนักวิเคราะห์: 018239
Tel. (662) 088 9100 ต่อ 9341



SET INDEX 1,618.59 Volume 116,038 ล้านบาท

TREND: SET ผ่านแนวต้านต่างๆที่ให้อั้วขึ้นมาอย่างฉลุย ก่อนจะยังคงยืนปิดชิดไปทาง high ของวันติดต่อกันเป็นวันที่สองและสามารถปิดสูงกว่าเปิดได้ต่ออีกวันด้วย volume ที่ทะลักขึ้นมาเมื่อเทียบกับวันก่อน จากกรรที่ SET ยังเล่นเหนือเส้น 10 วันได้จึงทำให้คง Upside risk ต่อ โดยมีด่านลันที่ 1,626+/- ก่อน ส่วนแนวต้านถัดไปก็อยู่แถวๆ 1,636+/- โดยมี s ลันที่ 1,603 +/-3 ก่อนส่วนแนวรับถัดไปก็ยังอยู่แถว gap ที่ 1,594+/-

ACTION: เน้น Speculate ในหุ้นรายตัวตามกรอบที่ให้อั้วไปพลางๆก่อนแบบขึ้นขายแล้วค่อยมารับกลับตอนย่อแต่ก็ควรมี cash สำรองไว้บ้างเผื่อตลาดทรุดลงมาจะได้มีกำลังไปถัวหรือซื้อเพิ่มเพื่อแก้ปรับ port ได้

