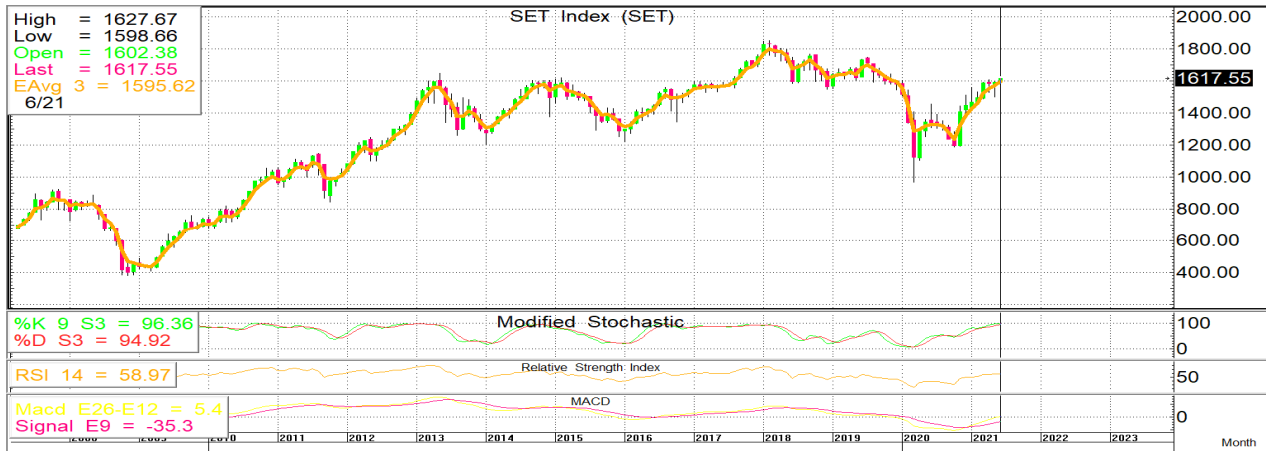




04 มิถุนายน 2564

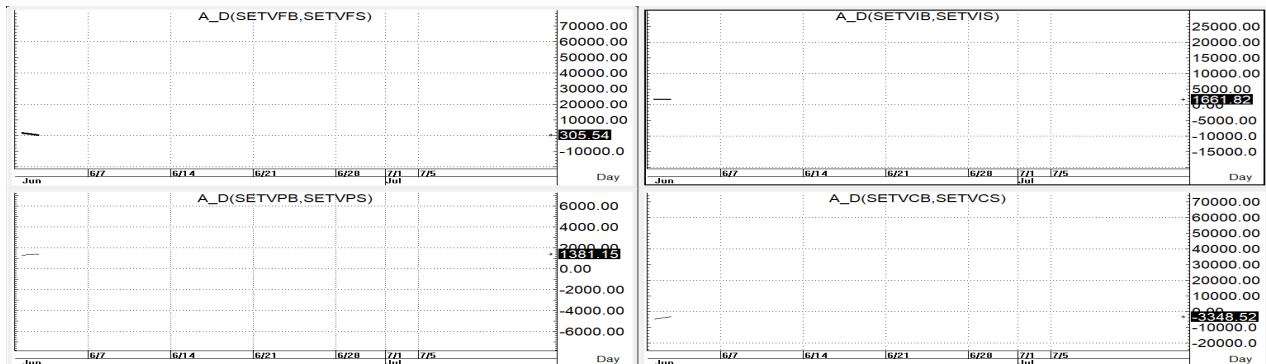
นักวิเคราะห์: กมลชัย พลอินทวงษ์
เลขทะเบียนนักวิเคราะห์: 018239
Tel. (662) 088 9100 ต่อ 9341



SET INDEX 1,617.55 Volume 101,450 ล้านบาท

TREND: SET แกว่งแคบๆระหว่าง 1,612-1,627 ก่อนจะโดน take กลับลงมาปิดต่ำกว่าเปิดอีกครั้งด้วย volume ที่ลดลงมาเมื่อเทียบกับวันก่อน จากการที่ SET ยังเล่นเหนือเส้น 10 วันได้จึงทำให้คง Upside risk ต่อ โดยมีด่านสั้นๆที่ 1,627+/- ก่อน ส่วนแนวต้านถัดไปก็อยู่แถวๆ 1,637+/- โดยมี s สั้นๆที่ 1,603 +/-3 ก่อนส่วนแนวรับถัดไปก็ยังคงอยู่แถว gap ที่ 1,594+/-

ACTION: เน้น Speculate ในหุ้นรายตัวตามกรอบที่ให้ไปพลาดๆก่อนแบบขึ้นขาย-ย่อค่อยรับกลับเพื่อพยายามต่อยอดการเล่นไปตาม momentum ที่ยังพอมืออยู่ในหุ้นบางตัวแต่ก็ควรมี cash สำรองไว้บ้างเพื่อแก้รับ port ได้หากตลาดโดนเทลง



รายงานฉบับนี้จัดทำขึ้นโดยข้อมูลเท่าที่ปรากฏและเชื่อว่าเป็นที่น่าเชื่อถือได้แต่ไม่ถือเป็นการยืนยันความถูกต้องและความสมบูรณ์ของ ข้อมูลนั้นๆ โดยบริษัทหลักทรัพย์ ทรินิตี้ จำกัด ผู้จัดทำขอสงวนสิทธิ์ในการเปลี่ยนแปลงความเห็นหรือประมาณการณต่างๆ ที่ปรากฏในรายงานฉบับนี้โดยไม่ต้องแจ้งล่วงหน้า รายงานฉบับนี้มีวัตถุประสงค์เพื่อ ใช้ประกอบการตัดสินใจของนักลงทุน โดยไม่ได้เป็นการชี้นำหรือชักชวนให้นักลงทุนทำการซื้อหรือขาย หลักทรัพย์ หรือตราสารทางการเงินใดๆ ที่ปรากฏในรายงาน