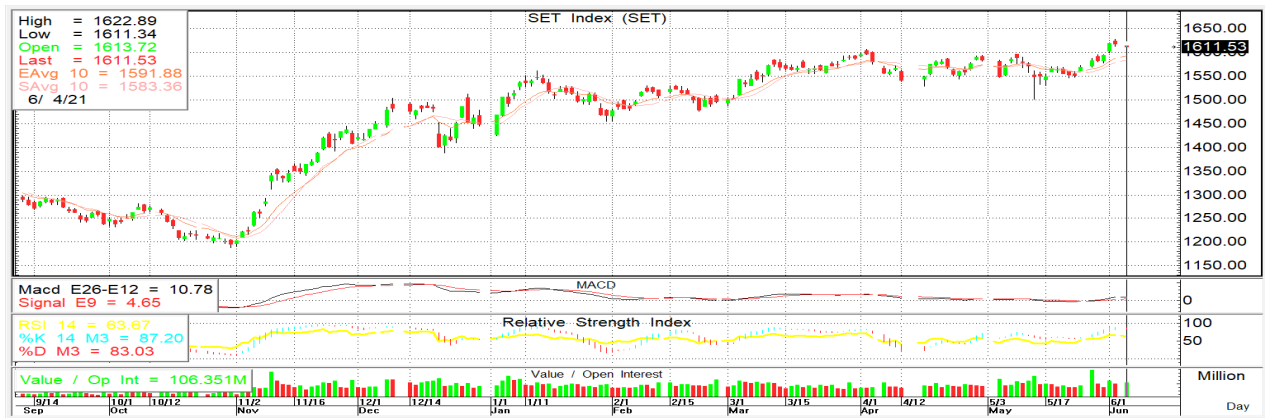




07 มิถุนายน 2564

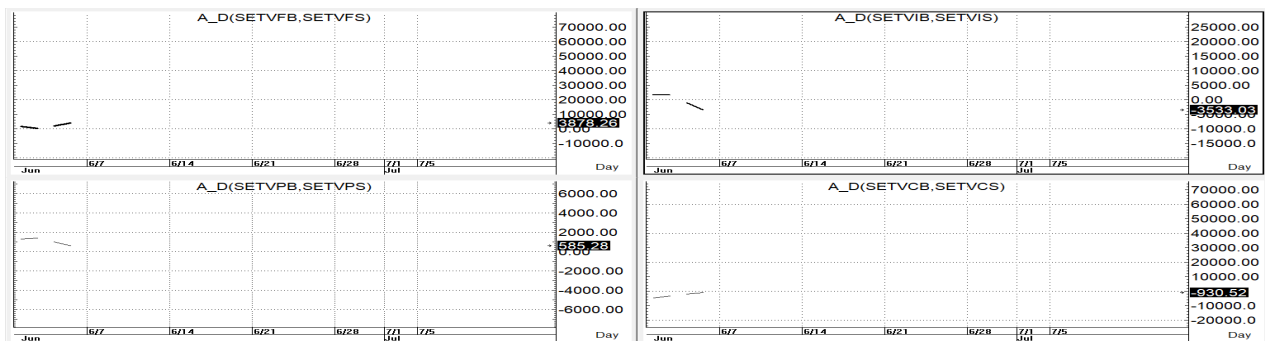
นักวิเคราะห์: กมลชัย พลอินทวงษ์
เลขทะเบียนนักวิเคราะห์: 018239
Tel. (662) 088 9100 ต่อ 9341



SET INDEX 1,611.53 Volume 106,351 ล้านบาท

TREND: SET แกว่งแคบๆต่ออีกวันระหว่าง 1,611-1,622 ก่อนจะโดนอัดลงมาปิดขีด low ของวันแกมเปิดต่ำกว่าเปิดต่ออีกวันด้วย volume ที่ขยับขึ้นมาเมื่อเทียบกับวันก่อนเพราะมี Big lot of INTUCH 10,378 ลบ จากกรที่ SET ยังเล่นเหนือเส้น 10 วันได้จึงทำให้คง Upside risk ต่อ โดยมีด่านสั้นๆที่ 1,623+/- ก่อน และ 1,628+/- เป็นลำดับต่อมา ส่วนแนวต้านถัดไปใน case make higher high ก็อยู่แถวๆ 1,637+/- โดยมี s สั้นๆที่เดิมๆคือ 1,603 +/-3 ก่อนส่วนแนวรับถัดไปก็ยังคงอยู่แถว gap ที่ 1,594+/-

ACTION: เน้น Speculate ในหุ้นรายตัวตามกรอบที่ให้ไปหลายๆก่อนแบบขึ้นขยับ-ย่อค่อยรับกลับเพื่อพยายามต่อยอดการเล่นไปตาม Momentum ที่ยังพอมืออยู่ในหุ้นบางตัวแต่ก็ควรมี cash สำรองไว้บ้างเพื่อแก้รับ port ได้หากตลาดโดนเทลง สัก 20-30%



รายงานฉบับนี้จัดทำขึ้นโดยข้อมูลเท่าที่ปรากฏและเชื่อว่าน่าเชื่อถือได้แต่ไม่ถือเป็นการยืนยันความถูกต้องและความสมบูรณ์ของ ข้อมูลนั้นๆ โดยบริษัทหลักทรัพย์ ตรีเน็ต จำกัด ผู้จัดทำขอสงวนสิทธิ์ในการเปลี่ยนแปลงความเห็นหรือประมาณการต่างๆ ที่ปรากฏในรายงานฉบับนี้โดยไม่ต้องแจ้งล่วงหน้า รายงานฉบับนี้มีวัตถุประสงค์เพื่อ ใช้ประกอบการตัดสินใจของนักลงทุน โดยไม่ได้เป็นการชี้นำหรือชักชวนให้นักลงทุนทำการซื้อหรือขาย หลักทรัพย์ หรือตราสารทางการเงินใดๆ ที่ปรากฏในรายงาน