

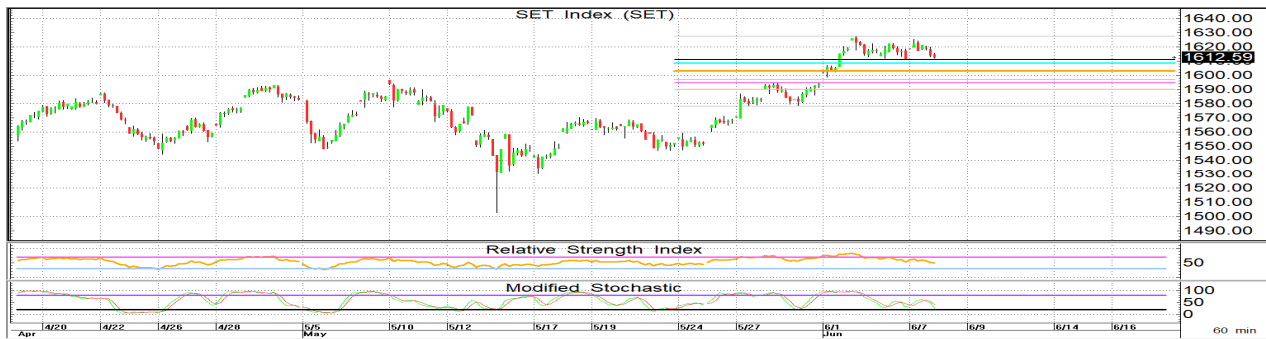


ไทย  
เอเชีย  
ทั่วโลก



08 มิถุนายน 2564

นักวิเคราะห์: กมลชัย พลอินทวงษ์  
เลขทะเบียนนักวิเคราะห์: 018239  
Tel. (662) 088 9100 ต่อ 9341



## SET INDEX 1,612.59 Volume 88,490 ล้านบาท

**TREND:** SET ก็ยังคงแกว่งแคบๆต่ออีกวันระหว่าง 1,611-1,625 ก่อนจะโดนอัดลงมาปิดขีด low ของวันแถมปิดต่ำกว่าเปิดติดต่อกันอีก เป็นวันที่สามด้วย volume ที่หดตัวลงมาเมื่อเทียบกับวันก่อน จากการที่ SET ยังเล่นเหนือเส้น 10 วันได้จึงทำให้คง Upside risk ต่อ โดยมีด่านสั้นๆที่ 1,625+/-3 ก่อน ส่วนแนวต้านถัดไปใน case make higher high ก็อยู่แถวๆ 1,637+/- โดยมี s สั้นๆที่เดิมๆคือ 1,603 +/-3 ก่อนส่วนแนวรับถัดไปก็อยู่แถว gap ที่ 1,594+/-

**ACTION:** เน้น Speculate ในหุ้นรายตัวตามกรอบที่ให้ไปหลายๆก่อนแบบขึ้นขาย-ย่อค่อยรับกลับเพื่อพยายามต่อยอดการเล่นไปตาม Momentum ที่ยังพอมืออยู่ในหุ้นบางตัวแต่ก็ควรมี cash สำรองไว้บ้างเพื่อแก้รับ port ได้หากตลาดโดนเทลง สัก 20-30%

