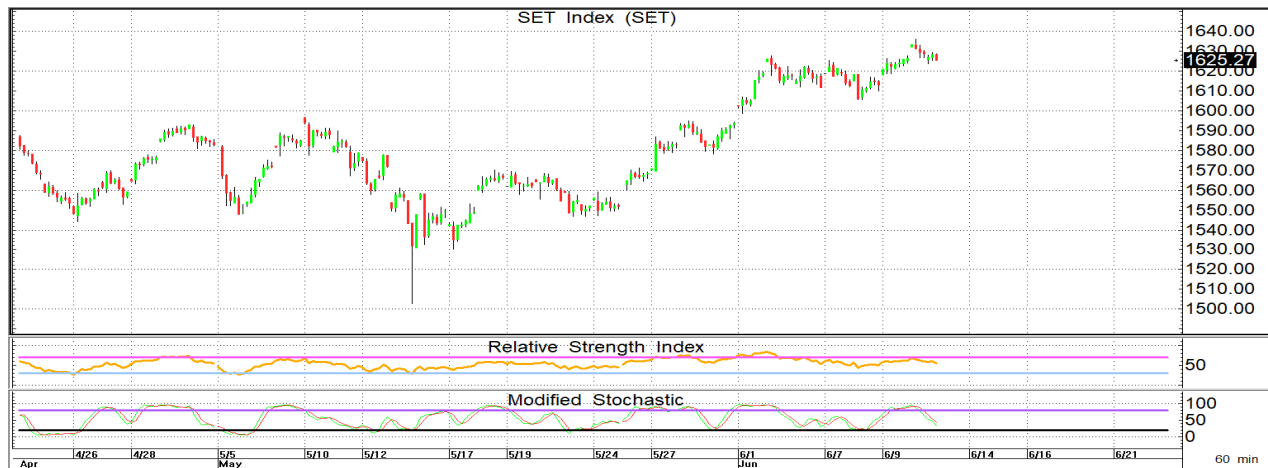




11 มิถุนายน 2564

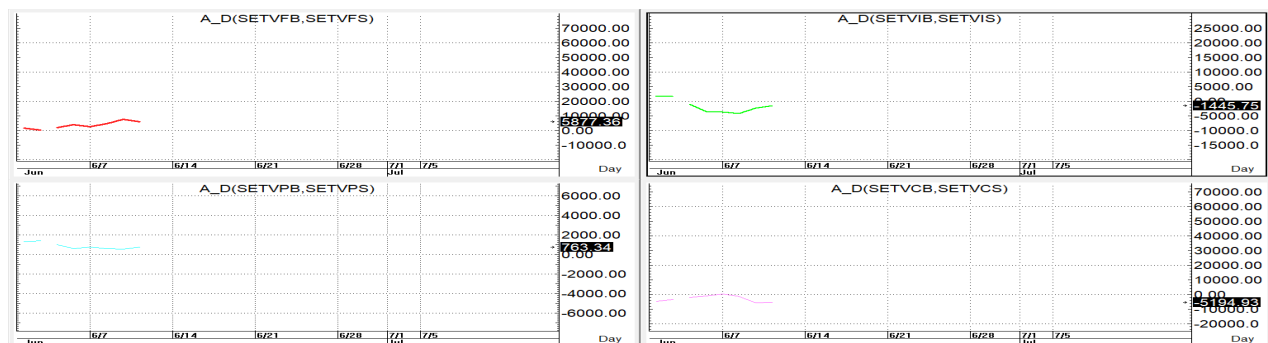
นักวิเคราะห์: กมลชัย พลอินทวงษ์
เลขทะเบียนนักวิเคราะห์: 018239
Tel. (662) 088 9100 ต่อ 9341



SET INDEX 1,625.27 Volume 105,961 ล้านบาท

TREND: SET ขึ้นไปทำ high ของวันใกล้ๆ ด่านสั้นๆ ที่ให้ไว้ที่ 1,636 ก่อนจะโดน take กลับลงมาปิดค่อนข้าง low ของวันแถมยังกลับมาปิดต่ำกว่าเปิดใหม่เป็นวันแรกแต่ด้วย volume ที่ขยับเพิ่มขึ้นมาเมื่อเทียบกับวันก่อนโดยมี big lot of BDMS 1,544 ลบ และ AOT 1,339 ลบ ตราบใดที่ SET ยังเล่นเหนือเส้น 10 วันได้ต่อกี่ยังพอให้มี Upside risk ต่อ โดยมีด่านสั้นๆ ที่ 1,637+/- ก่อน ส่วนแนวต้านถัดไปก็อยู่แถวๆ 1,647+/- โดยมี s ลื่นๆ ของเส้น 5 วันที่ 1,617 +/- ก่อนส่วนแนวรับถัดไปก็ยังคงอยู่แถวเส้น 10 วันที่ 1,608+/-

ACTION: ยังคงเน้น Speculate ในหุ้นรายตัวตามกรอบที่ให้ไปหลายๆ ก่อนแบบขึ้นขาย-ย่อค่อยรับกลับเพื่อพยายามต่อยอดการเล่นไปตาม Momentum ที่ยังพอมืออยู่ในหุ้นบางตัวแต่ก็ควรมี cash สำรองไว้บ้างเพื่อเก็บรับ port ได้หากตลาดโดนเทลง สัก 20-30%



รายงานฉบับนี้จัดทำขึ้นโดยข้อมูลที่น่าเชื่อถือและเชื่อว่า เป็นที่น่าเชื่อถือได้แต่ไม่ถือเป็นการยืนยันความถูกต้องและความสมบูรณ์ของ ข้อมูลนั้นๆ โดยบริษัทหลักทรัพย์ ทรินิตี้ จำกัด ผู้จัดทำขอสงวนสิทธิ์ในการเปลี่ยนแปลงความเห็นหรือประมาณการณต่างๆ ที่ปรากฏในรายงานฉบับนี้โดยไม่ต้องแจ้งล่วงหน้า รายงานฉบับนี้มีวัตถุประสงค์เพื่อ ใช้ประกอบการตัดสินใจของนักลงทุน โดยไม่ได้เป็นการชี้นำหรือชักชวนให้นักลงทุนทำการซื้อหรือขาย หลักทรัพย์ หรือตราสารทางการเงินใดๆ ที่ปรากฏในรายงาน