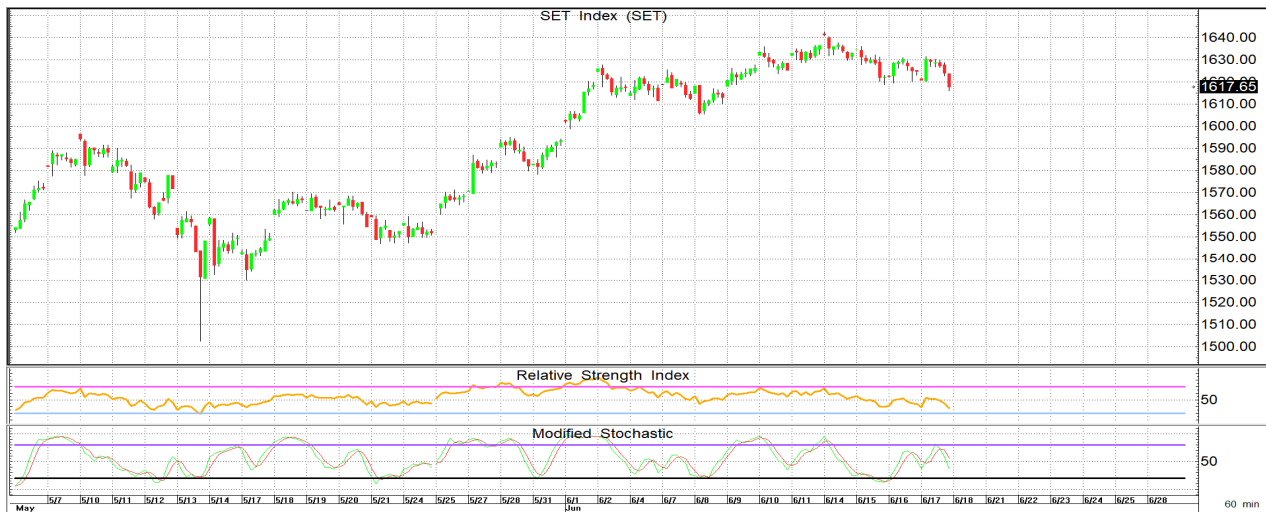




18 มิถุนายน 2564

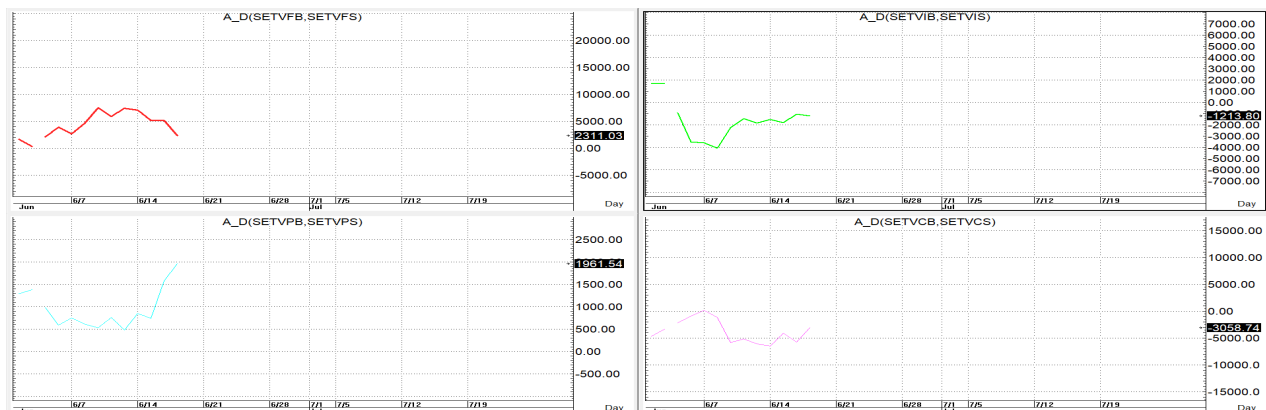
นักวิเคราะห์: กมลชัย พลอินทวงษ์
เลขทะเบียนนักวิเคราะห์: 018239
Tel. (662) 088 9100 ต่อ 9341



SET INDEX 1,617.65 Volume 88,018 ล้านบาท

TREND: SET แกว่งในกรอบระหว่าง 1,615-1,631 ก่อนจะโดนทุบกลับลงมาปิดต่ำกว่าเปิดใหม่ 4 จุดเป็นวันแรกด้วย volume ที่ลดลงมาเล็กน้อยเมื่อเทียบกับวันก่อน หาก SET มีสามารถเล่นเหนือเส้น 10 วันได้ต่อก็คจะทำให้ Downside risk เปิด โดยมีด่านสั้นๆของเส้น 5 วันที่ 1,627 +/- ก่อน ส่วนแนวต้านถัดไปก็อยู่แถวๆ 1,631 +/- โดยมี s สั้นๆที่ 1,607 +/- ก่อนส่วนแนวรับถัดไปก็ยังมีอยู่แถวๆ 1,600 +/-

ACTION: ขึ้นทยอยขายเป็นหลักไว้ก่อน แต่หากลงมาขยับแล้วรีบที่ให้ก็สามารถซื้อเก็งกำไรรายตัวได้ตามสภาพตลาด



รายงานฉบับนี้จัดทำขึ้นโดยข้อมูลเท่าที่ปรากฏและเชื่อว่าเป็นที่น่าเชื่อถือได้แต่ไม่ถือเป็นการยืนยันความถูกต้องและความสมบูรณ์ของ ข้อมูลนั้นๆ โดยบริษัทหลักทรัพย์
ทริ้นตี้ จำกัด ผู้จัดทำขอสงวนสิทธิ์ในการเปลี่ยนแปลงความเห็นหรือประมาณการณต่างๆ ที่ปรากฏในรายงานฉบับนี้โดยไม่ต้องแจ้งล่วงหน้า รายงานฉบับนี้มีวัตถุประสงค์เพื่อ
ใช้ประกอบการตัดสินใจของนักลงทุน โดยไม่ได้เป็นการชี้แนะหรือชักชวนให้นักลงทุนทำการซื้อหรือขาย หลักทรัพย์ หรือตราสารทางการเงินใดๆ ที่ปรากฏในรายงาน