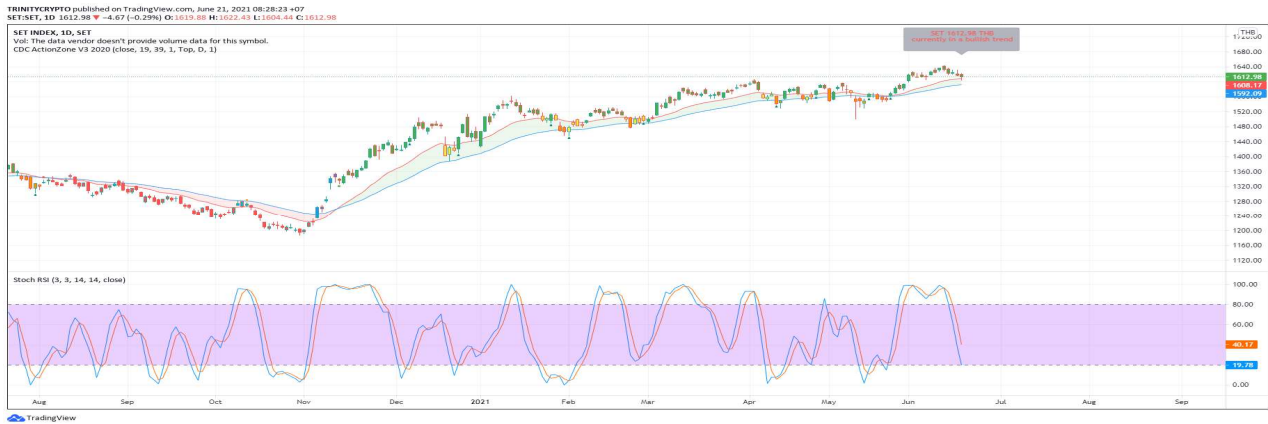




21 มิถุนายน 2564

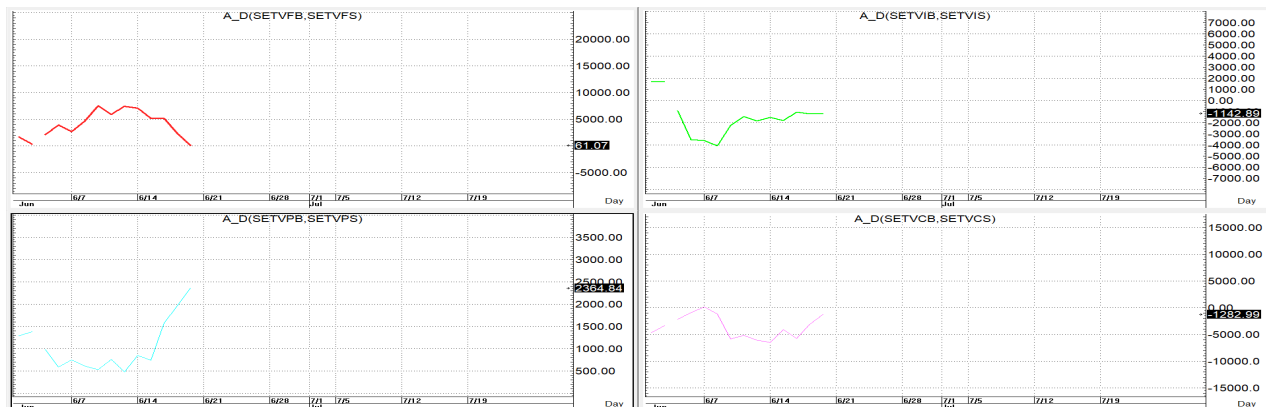
นักวิเคราะห์: กมลชัย พลอินทวงษ์
เลขทะเบียนนักวิเคราะห์: 018239
Tel. (662) 088 9100 ต่อ 9341



SET INDEX 1,612.98 Volume 110,189 ล้านบาท

TREND: SET แกว่งในกรอบระหว่าง 1,604-1,622 ก่อนจะอ่อนตัวลงมาปิดต่ำกว่าเปิดติดต่อกันเป็นวันที่สองด้วย volume ที่ทะลักออกมาเมื่อเทียบกับวันก่อนจากการ Rebalance of FTSE ตราบใดที่ SET ยังเล่นใต้เส้น 10 วันต่อก็จะทำให้ Downside risk เปิดอยู่ โดยมีด่านสั้นๆของเส้น EMA(10) วันที่ 1,617+/- ก่อน ส่วนแนวต้านถัดไปก็อยู่แถวๆเส้น SMA(10) วันที่ 1,622+/- โดยมี s สั้นๆที่ 1,600 +/- ก่อนส่วนแนวรับถัดไปก็ยังมีอยู่แถวๆ 1,593+/-

ACTION: ขึ้นทยอยขายเป็นหลักไว้ก่อน แต่หากลงมายังแนวรับที่ให้ก็สามารถซื้อเก็งกำไรรายตัวได้ตามสภาพตลาด



รายงานฉบับนี้จัดทำขึ้นโดยข้อมูลเท่าที่ปรากฏและเชื่อว่าเป็นที่น่าเชื่อถือได้แต่ไม่ถือเป็นการยืนยันความถูกต้องและความสมบูรณ์ของ ข้อมูลนั้นๆ โดยบริษัทหลักทรัพย์ ตรีเนตี้ จำกัด ผู้จัดทำขอสงวนสิทธิ์ในการเปลี่ยนแปลงความเห็นหรือประมาณการณต่างๆ ที่ปรากฏในรายงานฉบับนี้โดยไม่ต้องแจ้งล่วงหน้า รายงานฉบับนี้มีวัตถุประสงค์เพื่อ ใช้ประกอบการตัดสินใจของนักลงทุน โดยไม่ได้เป็นการชี้นำหรือชักชวนให้นักลงทุนทำการซื้อหรือขาย หลักทรัพย์ หรือตราสารทางการเงินใดๆ ที่ปรากฏในรายงาน