

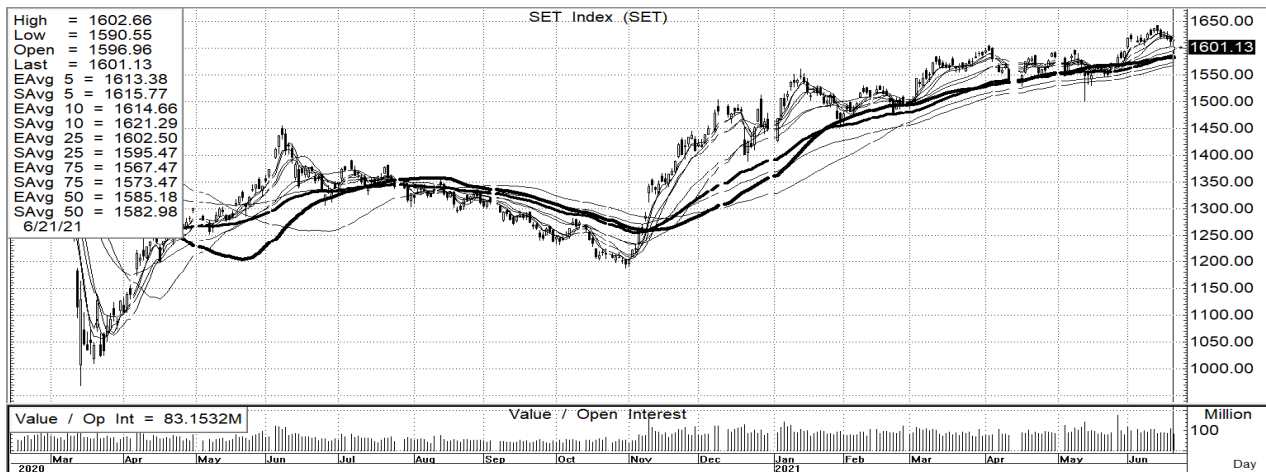


โศก
โศก
โศก



22 มิถุนายน 2564

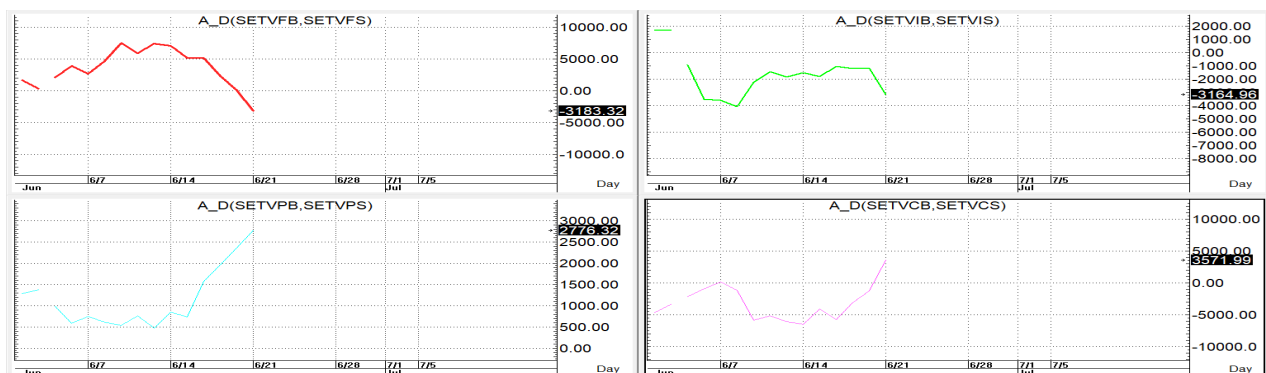
นักวิเคราะห์: กมลชัย พลอินทวงษ์
เลขทะเบียนนักวิเคราะห์: 018239
Tel. (662) 088 9100 ต่อ 9341



SET INDEX 1,601.13 Volume 83,153 ล้านบาท

TREND: SET ลงมาปิด Gap ที่เคยเปิดทิ้งไว้ที่ 1,594 โดยลงไปทำ low ของวันที่ 1,590 ก่อนจะตั้งกลับมาปิดใกล้ๆ High <1,602> ของวันและพลิกกลับมาเปิดสูงกว่าเปิดได้ใหม่เป็นวันแรกด้วย volume ที่ลดลงมาเมื่อเทียบกับวันก่อน ตราบใดที่ SET ยังเล่นได้เส้น 10 วันต่อก็คจะทำให้ Downside risk เปิดอยู่ โดยมีด้านสั้นๆของเส้น EMA(10) วันที่ 1,614+/- ก่อน ส่วนแนวต้านถัดไปก็อยู่แถวๆเส้น SMA(10) วันที่ 1,622+/- โดยมี s สั้นๆที่ 1,591 +/- ก่อนส่วนแนวรับถัดไปก็อยู่แถวๆ 1,582-1,585

ACTION: ขึ้นทยอยขายเป็นหลักไว้ก่อนแต่หากลงมายังแนวรับที่ให้ก็สามารถซื้อเก็งกำไรรายตัวได้ตามสภาพตลาด



รายงานฉบับนี้จัดทำขึ้นโดยข้อมูลเท่าที่ปรากฏและเชื่อว่า เป็นที่น่าเชื่อถือได้แต่ไม่ถือเป็นการยืนยันความถูกต้องและความสมบูรณ์ของ ข้อมูลนั้นๆ โดยบริษัทหลักทรัพย์ ทรินิตี้ จำกัด ผู้จัดทำขอสงวนสิทธิ์ในการเปลี่ยนแปลงความเห็นหรือประมาณการณต่างๆ ที่ปรากฏในรายงานฉบับนี้โดยไม่ต้องแจ้งล่วงหน้า รายงานฉบับนี้มีวัตถุประสงค์เพื่อ ใช้ประกอบการตัดสินใจของนักลงทุน โดยไม่ได้เป็นการชี้นำหรือชักชวนให้นักลงทุนทำการซื้อหรือขาย หลักทรัพย์ หรือตราสารทางการเงินใดๆ ที่ปรากฏในรายงาน