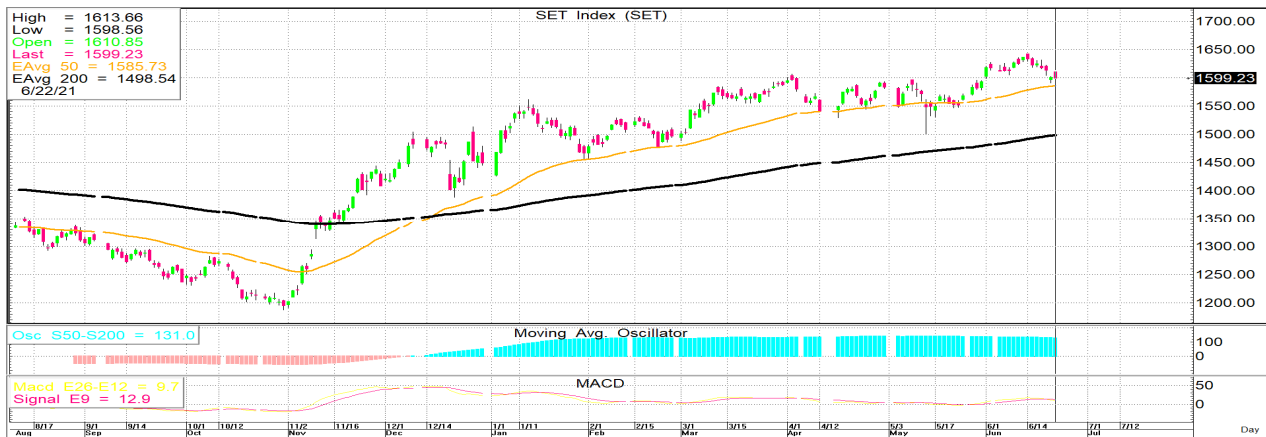




23 มิถุนายน 2564

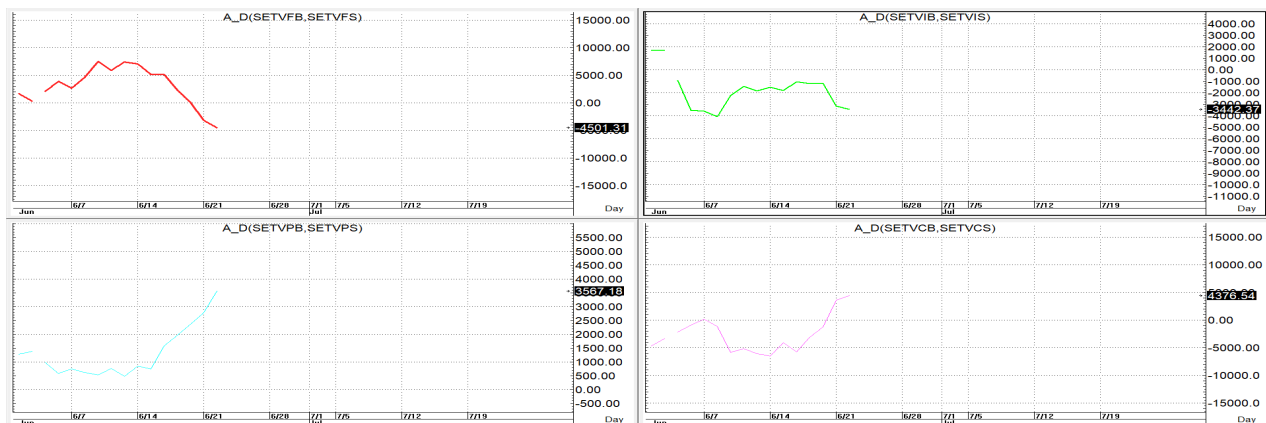
นักวิเคราะห์: กมลชัย พลอินทวงษ์
เลขทะเบียนนักวิเคราะห์: 018239
Tel. (662) 088 9100 ต่อ 9341



SET INDEX 1,599.23 Volume 81,593 ล้านบาท

TREND: SET ขึ้นเข้าย่อปลายก่อนโดนเทมาปิดขีด Low ของวันและพลิกกลับมาปิดต่ำกว่าเปิดใหม่อีกครั้งด้วย volume ที่ลดลงมาเมื่อเทียบกับวันก่อน トラบไคที่ SET ยังเล่นได้เส้น 10 วันต่อก็จะทำให้ Downside risk เปิดอยู่ โดยมีด่านสั้นๆของเส้น EMA(10) วันที่ 1,611+/- ก่อน ส่วนแนวต้านถัดไปก็อยู่แถวๆเส้น SMA(10) วันที่ 1,619+/- โดยมี s สั้นๆที่ 1,590 +/- ก่อนส่วนแนวรับถัดไปก็ยังคงอยู่แถวๆ 1,583-1,585

ACTION: ขึ้นยังคงทยอยขายเป็นหลักไว้ก่อนแต่หากลงมายังแนวรับที่ให้ก็สามารถซื้อเก็งกำไรรายตัวได้ตามสภาพตลาด



รายงานฉบับนี้จัดทำขึ้นโดยข้อมูลเท่าที่ปรากฏและเชื่อว่าเป็นที่น่าเชื่อถือได้แต่ไม่ถือเป็นการยืนยันความถูกต้องและความสมบูรณ์ของ ข้อมูลนั้นๆ โดยบริษัทหลักทรัพย์ ทรินิตี้ จำกัด ผู้จัดทำขอสงวนสิทธิ์ในการเปลี่ยนแปลงความเห็นหรือประมาณการณต่างๆ ที่ปรากฏในรายงานฉบับนี้โดยไม่ต้องแจ้งล่วงหน้า รายงานฉบับนี้มีวัตถุประสงค์เพื่อ ใช้ประกอบการตัดสินใจของนักลงทุน โดยไม่ได้เป็นการชี้แนะหรือชักชวนให้นักลงทุนทำการซื้อหรือขาย หลักทรัพย์ หรือตราสารทางการเงินใดๆ ที่ปรากฏในรายงาน