

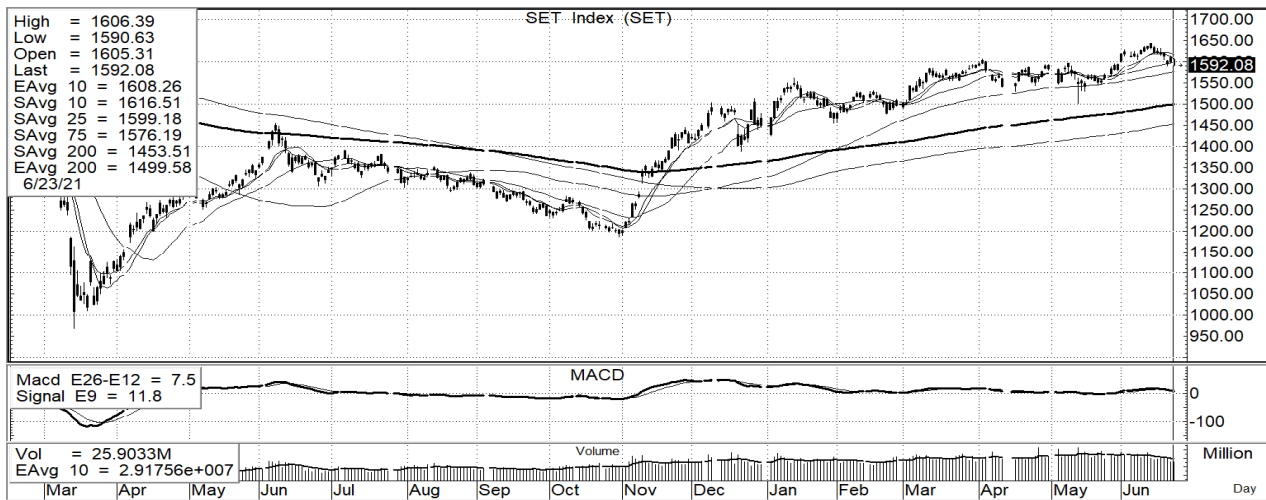


โศก
โศก
โศก



24 มิถุนายน 2564

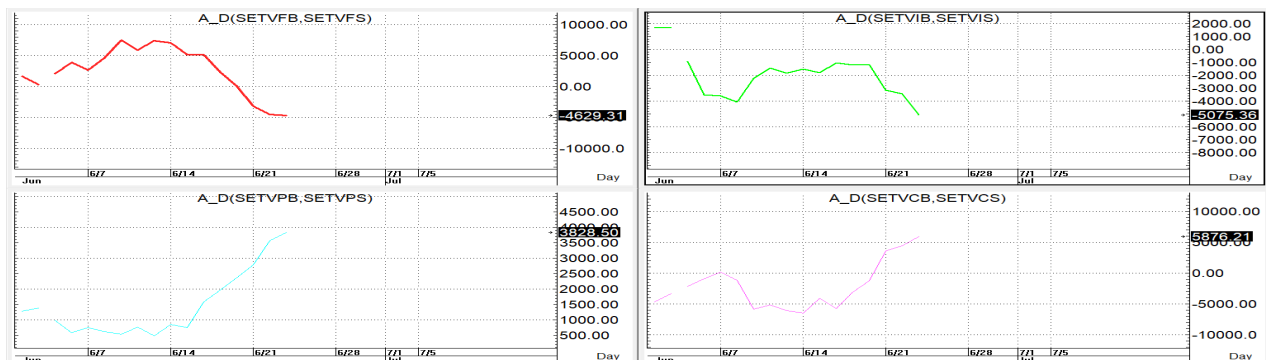
นักวิเคราะห์: กมลชัย พลอินทวงษ์
เลขทะเบียนนักวิเคราะห์: 018239
Tel. (662) 088 9100 ต่อ 9341



SET INDEX 1,592.08 Volume 77,735 ล้านบาท

TREND: SET เล่นด้วยท่าเดิมๆคือเข้าขึ้นป้ายย่อก่อนจะโดนเทมาปิดขีด Low ของวันแถมยังปิดต่ำกว่าเปิดต่ออีกวันด้วย volume ที่ลดลงมาอีกเมื่อเทียบกับวันก่อน ตราบใดที่ SET ยังเล่นได้เส้น 10 วันต่อก็คจะทำให้ Downside risk เปิดอยู่ โดยมีด่านสั้นๆที่ขอขยับลงมาแถวเส้น (25) วันที่ 1,600+/- ก่อน ส่วนแนวต้านถัดไปก็อยู่แถวเส้น SMA(10) วันที่ 1,608+/- โดยมี s สั้นๆที่ 1,585 +/-3 ก่อนส่วนแนวรับถัดไปก็ยังมีอยู่แถวๆ 1,577+/-3

ACTION: ขึ้นยังคงทยอยขายเป็นหลักไว้ก่อน แต่หากลงมายังแนวรับที่ให้ก็สามารถซื้อเก็งกำไรรายตัวได้ตามสภาพตลาด



รายงานฉบับนี้จัดทำขึ้นโดยข้อมูลเท่าที่ปรากฏและเชื่อว่าเป็นที่น่าเชื่อถือได้แต่ไม่ถือเป็นการยืนยันความถูกต้องและความสมบูรณ์ของ ข้อมูลนั้นๆ โดยบริษัทหลักทรัพย์ ทรัสต์ จำกัด ผู้จัดทำขอสงวนสิทธิ์ในการเปลี่ยนแปลงความเห็นหรือประมาณการณต่างๆ ที่ปรากฏในรายงานฉบับนี้โดยไม่ต้องแจ้งล่วงหน้า รายงานฉบับนี้มีวัตถุประสงค์เพื่อใช้ประกอบการตัดสินใจของนักลงทุน โดยไม่ได้เป็นการชี้แนะหรือชักชวนให้นักลงทุนทำการซื้อหรือขาย หลักทรัพย์ หรือตราสารทางการเงินใดๆ ที่ปรากฏในรายงาน