

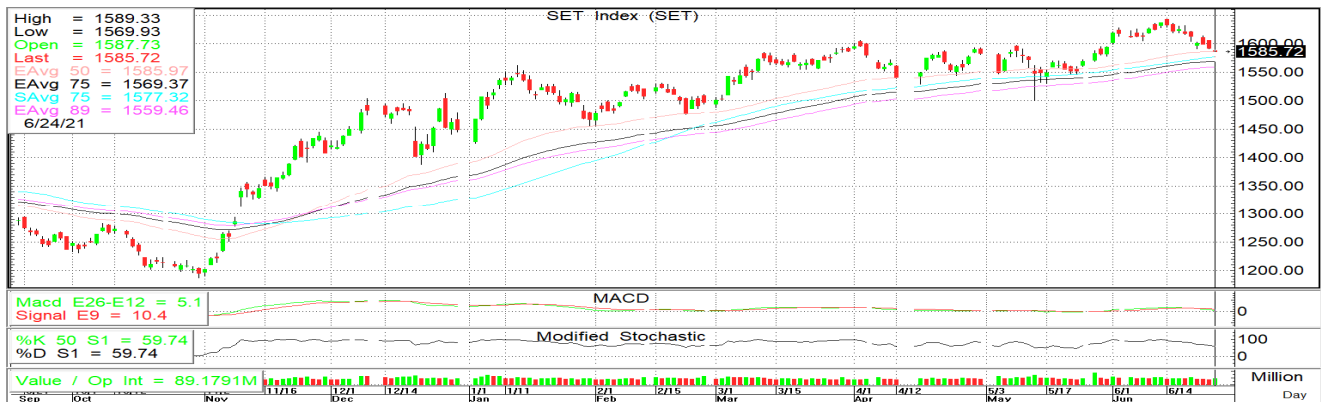


โดย
เสี่ย
ก๊วย



25 มิถุนายน 2564

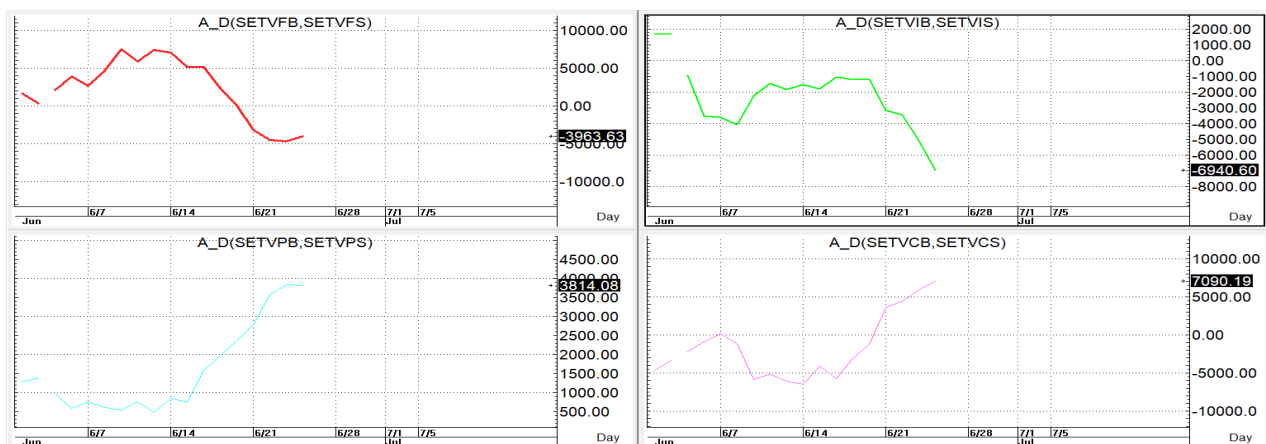
นักวิเคราะห์: กมลชัย พลอินทวงษ์
เลขทะเบียนนักวิเคราะห์: 018239
Tel. (662) 088 9100 ต่อ 9341



SET INDEX 1,585.72 Volume 89,179 ล้านบาท

TREND: SET เริ่มมีแรงซื้อดีด้วยการขึ้นมาปิดค่อนข้าง High ของวันแต่ก็ยังปิดต่ำกว่าเปิดนิดๆ ต่ออีกวันด้วย volume ที่ขยับเพิ่มขึ้นมาใหม่เมื่อเทียบกับวันก่อน ตราบใดที่ SET ยังเล่นได้เส้น 10 วันต่อก็จะทำให้ Downside risk เปิดอยู่ โดยมีด่านสั้นๆ ที่ขอขยับลงมาแถวเส้น (5) วันที่ 1,597+/- ก่อน ส่วนแนวต้านถัดไปก็อยู่แถวเส้น EMA(10&25) วันที่ 1,602+/-2 โดยมี s ลื่นๆของ SMA<75>ที่ 1,577 +/- ก่อนส่วนแนวรับถัดไปก็อยู่แถว EMA<75> ที่ 1,569+/-

ACTION: ขึ้นยังคงทยอยขายเป็นหลักไว้ก่อน แต่หากลงมายังแนวรับที่ให้นักสามารถซื้อเก็งกำไรรายตัวได้ตามสภาพตลาด



รายงานฉบับนี้จัดทำขึ้นโดยข้อมูลเท่าที่ปรากฏและเชื่อว่าน่าเชื่อถือได้แต่ไม่ถือเป็นการยืนยันความถูกต้องและความสมบูรณ์ของ ข้อมูลนั้นๆ โดยบริษัทหลักทรัพย์ ทรัสต์ จำกัด ผู้จัดทำขอสงวนสิทธิ์ในการเปลี่ยนแปลงความเห็นหรือประมาณการณต่างๆ ที่ปรากฏในรายงานฉบับนี้โดยไม่ต้องแจ้งล่วงหน้า รายงานฉบับนี้มีวัตถุประสงค์เพื่อ ใช้ประกอบการตัดสินใจของนักลงทุน โดยไม่ได้เป็นการชี้นำหรือชักชวนให้นักลงทุนทำการซื้อหรือขาย หลักทรัพย์ หรือตราสารทางการเงินใดๆ ที่ปรากฏในรายงาน