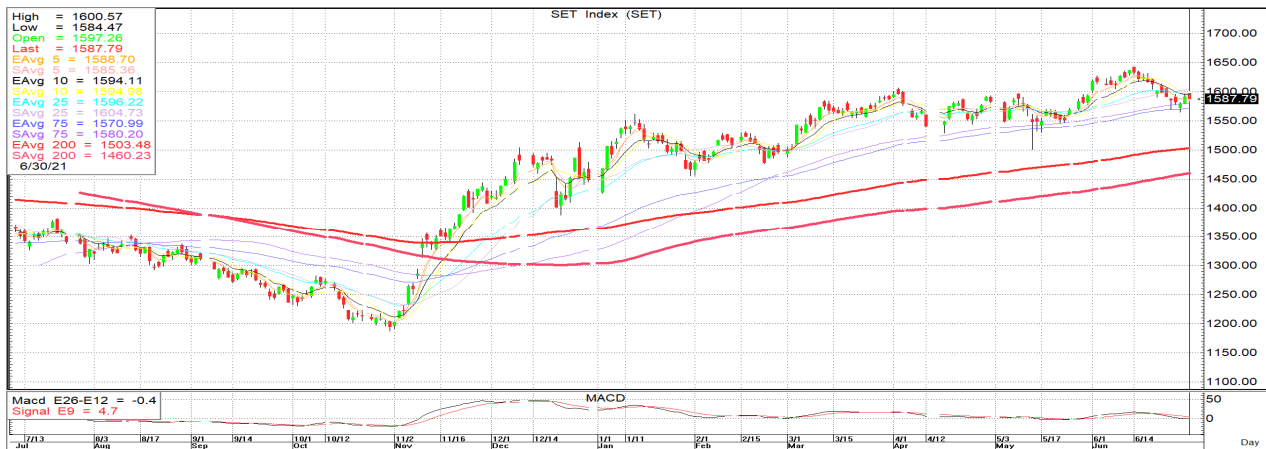




01 กรกฎาคม 2564

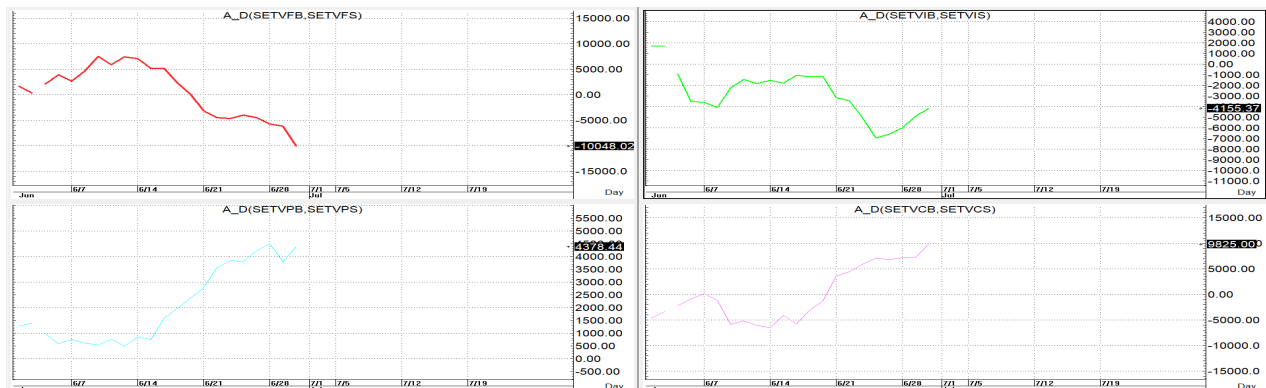
นักวิเคราะห์: กมลชัย พลอินทวงษ์
เลขทะเบียนนักวิเคราะห์: 018239
Tel. (662) 088 9100 ต่อ 9341



SET INDEX 1,587.79 Volume 83,599 ล้านบาท

TREND: SET ยังข้าม 1,600 จุดขึ้นไปไม่ได้ก่อนจะโดนเทลงมาปิดค่อนข้าง Low ของวันแถมปิดต่ำกว่าเปิดใหม่อีกด้วย volume ที่ขยับเพิ่มขึ้นมาเมื่อเทียบกับวันก่อน หาก SET สามารถพลิกกลับมาเล่นเหนือเส้น 10 วันได้ใหม่ถึงจะทำให้กลับมาเกิด Upside risk ขึ้น (เปิดที่ 1,597) โดยมีด่านสั้นที่ 1,597+/-3 ก่อน ส่วนแนวต้านถัดไปก็อยู่แถวๆ 1,604+/- โดยมี s สั้นๆ ของ SMA<75> ที่ 1,580 +/- ก่อน ส่วนแนวรับถัดไปก็อยู่แถวๆ 1,570+/-

ACTION: ขึ้นยังคงทยอยขายเป็นหลักไว้ก่อนแต่หากลงมายังแนวรับที่ให้ก็สามารถซื้อเก็งกำไรรายตัวได้ตามสภาพตลาด



รายงานฉบับนี้จัดทำขึ้นโดยข้อมูลเท่าที่ปรากฏและเชื่อว่าน่าเชื่อถือได้แต่ไม่ถือเป็นการยืนยันความถูกต้องและความสมบูรณ์ของ ข้อมูลนั้นๆ โดยบริษัทหลักทรัพย์ ตรีตี้ จำกัด ผู้จัดทำขอสงวนสิทธิ์ในการเปลี่ยนแปลงความเห็นหรือประมาณการต่างๆ ที่ปรากฏในรายงานฉบับนี้โดยไม่ต้องแจ้งล่วงหน้า รายงานฉบับนี้มีวัตถุประสงค์เพื่อใช้ประกอบการตัดสินใจของนักลงทุน โดยไม่ได้เป็นการชี้นำหรือชักชวนให้นักลงทุนทำการซื้อหรือขาย หลักทรัพย์ หรือตราสารทางการเงินใดๆ ที่ปรากฏในรายงาน