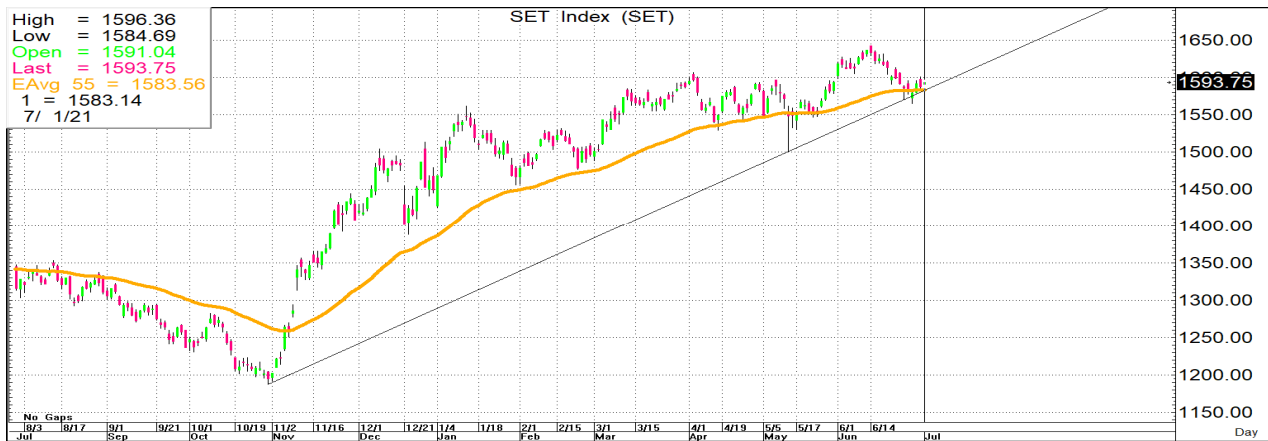




02 กรกฎาคม 2564

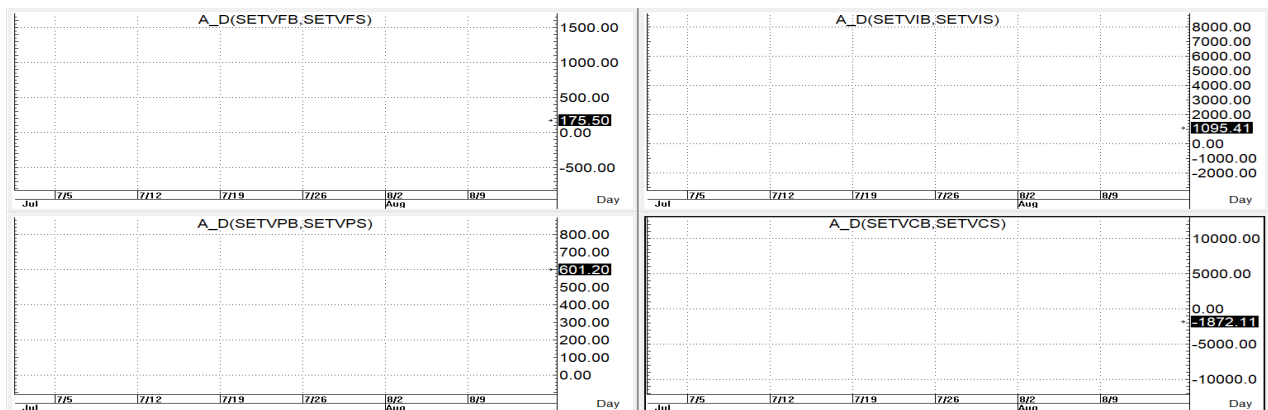
นักวิเคราะห์: กมลชัย พลอินทวงษ์
เลขทะเบียนนักวิเคราะห์: 018239
Tel. (662) 088 9100 ต่อ 9341



SET INDEX 1,593.75 Volume 81,323 ล้านบาท

TREND: SET ยังข้าม 1,600 จุดขึ้นไปไม่ได้ก่อนจะพยายามดีดกลับขึ้นมาปิดก่อนไปทาง High ของวันแถมเปิดสูงกว่าเปิดใหม่ด้วย volume ที่ลดลงมาเมื่อเทียบกับวันก่อน หาก SET สามารถพลิกกลับมาเล่นเหนือเส้น 10 วันได้ใหม่ถึงจะทำให้กลับมาเกิด Upside risk ขึ้น โดยมีด่านสั้นที่ 1,600+/-3 ก่อน ส่วนแนวต้านถัดไปก็อยู่แถวๆ 1,616+/- โดยมี s สั้นๆที่ 1,584 +/- ก่อนส่วนแนวรับถัดไปก็อยู่แถวๆ 1,571+/-

ACTION: ขึ้นยังคงทยอยขายเป็นหลักไว้ก่อนแต่หากลงมายังแนวรับที่ให้ก็สามารถซื้อเก็งกำไรรายตัวได้ตามสภาพตลาด



รายงานฉบับนี้จัดทำขึ้นโดยข้อมูลเท่าที่ปรากฏและเชื่อว่าเป็นที่น่าเชื่อถือได้แต่ไม่ถือเป็นการยืนยันความถูกต้องและความสมบูรณ์ของ ข้อมูลนั้นๆ โดยบริษัทหลักทรัพย์ ทรินิตี้ จำกัด ผู้จัดทำขอสงวนสิทธิ์ในการเปลี่ยนแปลงความเห็นหรือประมาณการณต่างๆ ที่ปรากฏในรายงานฉบับนี้โดยไม่ต้องแจ้งล่วงหน้า รายงานฉบับนี้มีวัตถุประสงค์เพื่อ ใช้ประกอบการตัดสินใจของนักลงทุน โดยไม่ได้เป็นการชี้แนะหรือชักชวนให้นักลงทุนทำการซื้อหรือขาย หลักทรัพย์ หรือตราสารทางการเงินใดๆ ที่ปรากฏในรายงาน