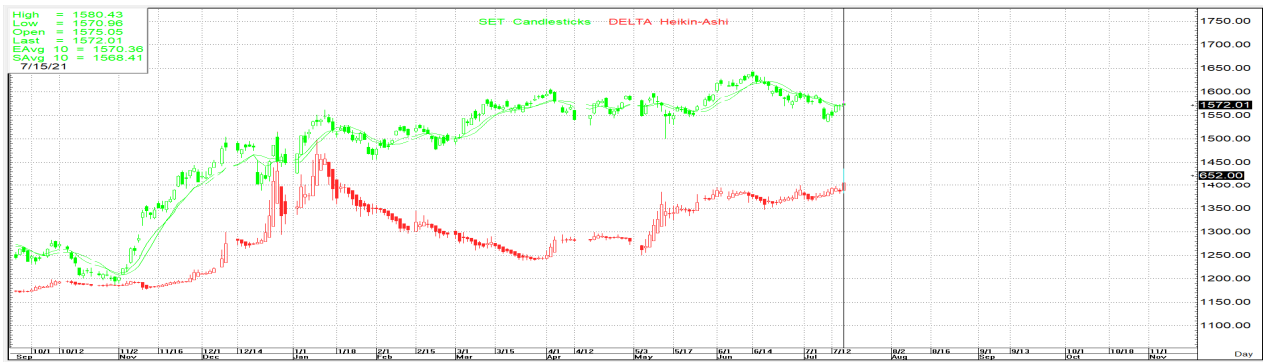




16 กรกฎาคม 2564

นักวิเคราะห์: กมลชัย พลอินทวงษ์
เลขทะเบียนนักวิเคราะห์: 018239
Tel. (662) 088 9100 ต่อ 9341



SET INDEX 1,572.01 Volume 83,261 ล้านบาท

TREND: SET ที่สุดก็เปิด Gap แบบสมบูร์กชะที่จากผลของ Delta {variance!555} โดยโดน take กลับลงมาจาก high ที่ 1,580 ลงมา ปิดต่ำกว่าเปิดแต่ค่อนข้างไปทาง low ของวันด้วยด้วย Volume ที่ขยับเพิ่มขึ้นมาเมื่อเทียบกับวันก่อน จากการที่ดัชนีเริ่มปิดเหนือเส้น 10 วันได้นิดๆจึงมีลุ้นให้เกิดภาพเชิงบวกขึ้นใหม่ในช่วงสั้นๆได้หากไม่หลุดลงมา โดยมีด่านสั้นๆของเส้น EMA<25> ที่ 1,580+/- ก่อน ส่วนแนวต้านถัดไปก็อยู่แถวๆเส้น SMA (25) วันที่ 1,590+/- โดยมี s สั้นๆของเส้น 5 วันที่ 1,562+/- ก่อนส่วนแนวรับถัดไปก็อยู่แถวๆ 1,552+/-

ACTION: **ตั้งกลับขึ้นมาก็ทยอยขายต่อ** แต่หากลงมายังแนวรับที่ให้ก็สามารถซื้อเก็งกำไรรายตัวได้ตามสภาพตลาด

