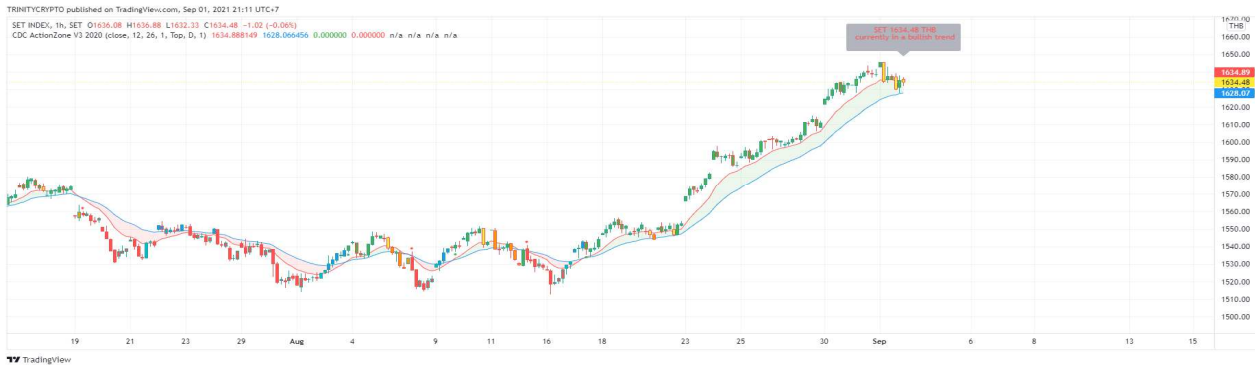




02 กันยายน 2564

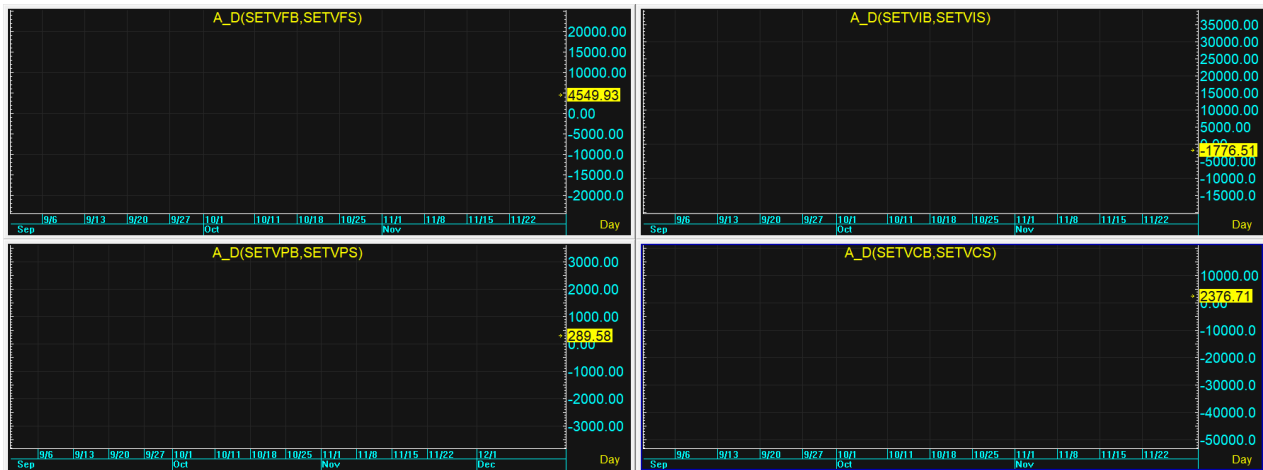
นักวิเคราะห์: กมลชัย พลอินทวงษ์
เลขทะเบียนนักวิเคราะห์: 018239
Tel. (662) 088 9100 ต่อ 9341



SET INDEX 1,634.48 Volume 117,678 ล้านบาท

TREND: SET เริ่มอ่อนตัวเบาๆหลังทำ Higher high ใหม่ที่ 1,646 โดยถอยลงมาปิดต่ำกว่าเปิดเป็นวันแรกด้วย Volume ที่ลดลงมาเล็กน้อยเมื่อเทียบกับวันก่อน โดยมีด่านสั้นๆที่ 1,647+/- ก่อน ส่วนแนวต้านถัดไปก็อยู่แถวๆ 1,657+/- โดยมี s สั้นๆแถวๆเส้น 5 วันที่ 1,624+/- ก่อนส่วนแนวรับถัดไปก็อยู่แถวๆ 1,616/-

ACTION: ขึ้นทยอยขายแล้วค่อยมาซื้อกลับตอนย่อ แต่ก็ยังพอมีตัวรายตัวให้เข้าไปซื้อเก็งกำไรได้



รายงานฉบับนี้จัดทำขึ้นโดยข้อมูลเท่าที่ปรากฏและเชื่อว่าเป็นที่น่าเชื่อถือได้แต่ไม่ถือเป็นการยืนยันความถูกต้องและความสมบูรณ์ของ ข้อมูลนั้นๆ โดยบริษัทหลักทรัพย์ ทรินิตี้ จำกัด ผู้จัดทำขอสงวนสิทธิ์ในการเปลี่ยนแปลงความเห็นหรือประมาณการณต่างๆ ที่ปรากฏในรายงานฉบับนี้โดยไม่ต้องแจ้งล่วงหน้า รายงานฉบับนี้มีวัตถุประสงค์เพื่อ ใช้ประกอบการตัดสินใจของนักลงทุน โดยไม่ได้เป็นการชี้นำหรือชักชวนให้นักลงทุนทำการซื้อหรือขาย หลักทรัพย์ หรือตราสารทางการเงินใดๆ ที่ปรากฏในรายงาน