



08 กันยายน 2564

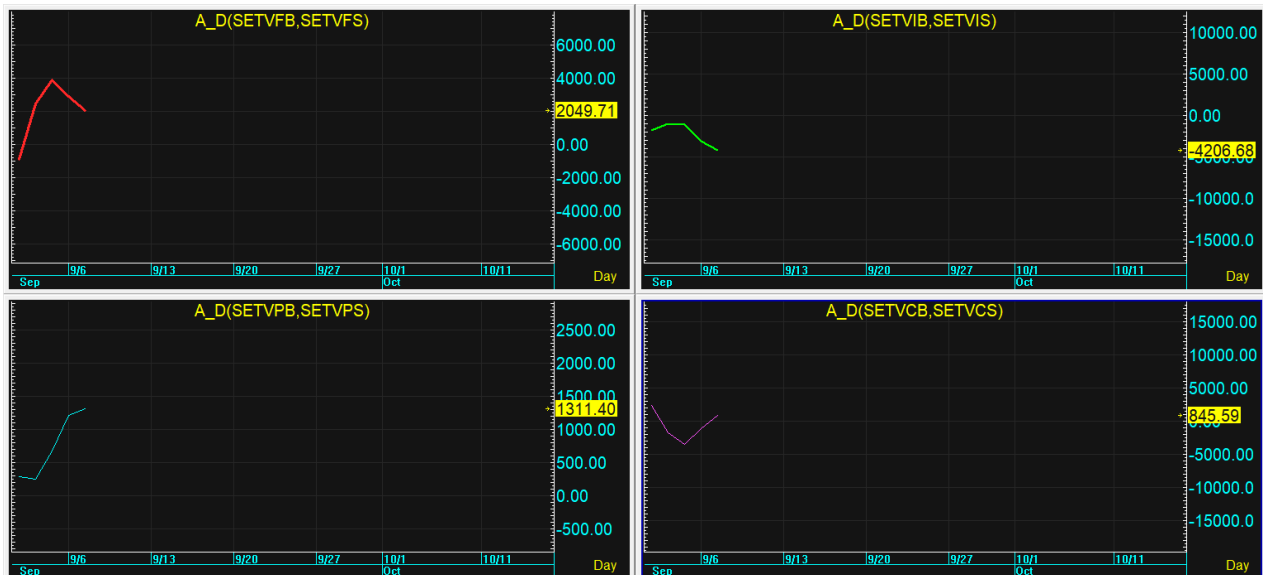
นักวิเคราะห์: กมลชัย พลอินทวงษ์  
เลขทะเบียนนักวิเคราะห์: 018239  
Tel. (662) 088 9100 ต่อ 9341



## SET INDEX 1,636.45 Volume 101,889 ล้านบาท

**TREND:** SET ก็ยังคงทำ Higher high เกิน 1,658 ขึ้นมาได้ก่อนจะโดนคลื่นกระทกรกลบลงมาปิดต่ำกว่าเปิดติดต่อกันเป็นวันที่สาม แต่ด้วย Volume ที่ทะลักออกมาเมื่อเทียบกับวันก่อน! โดยมีด่านสั้นๆที่ 1,646+/-2 ก่อน ส่วนแนวต้านถัดไปก็อยู่แถวๆ 1,656+/-2 โดยมี s สั้นๆแถวๆเส้น 10 วันที่ 1,628+/-2 ก่อนส่วนแนวรับถัดไปก็อยู่แถวๆ 1,618+/-3

**ACTION:** ลงต่อเข้าไปซื้อแก๊งกำไรลุ้นแดงในระหว่างวันได้แต่หากขิงแดงกลับขึ้นมาก่อนก็ให้ขายทำรอบไว้ก่อนเช่นกัน



รายงานฉบับนี้จัดทำขึ้นโดยข้อมูลเท่าที่ปรากฏและเชื่อว่าเป็นที่น่าเชื่อถือได้แต่ไม่ถือเป็นการยืนยันความถูกต้องและความสมบูรณ์ของ ข้อมูลนั้นๆ โดยบริษัทหลักทรัพย์ ทรินิตี้ จำกัด ผู้จัดทำขอสงวนสิทธิ์ในการเปลี่ยนแปลงความเห็นหรือประมาณการณต่างๆ ที่ปรากฏในรายงานฉบับนี้โดยไม่ต้องแจ้งล่วงหน้า รายงานฉบับนี้มีวัตถุประสงค์เพื่อ ใช้ประกอบการตัดสินใจของนักลงทุน โดยไม่ได้เป็นการชี้แนะหรือชักชวนให้นักลงทุนทำการซื้อหรือขาย หลักทรัพย์ หรือตราสารทางการเงินใดๆ ที่ปรากฏในรายงาน