



09 กันยายน 2564

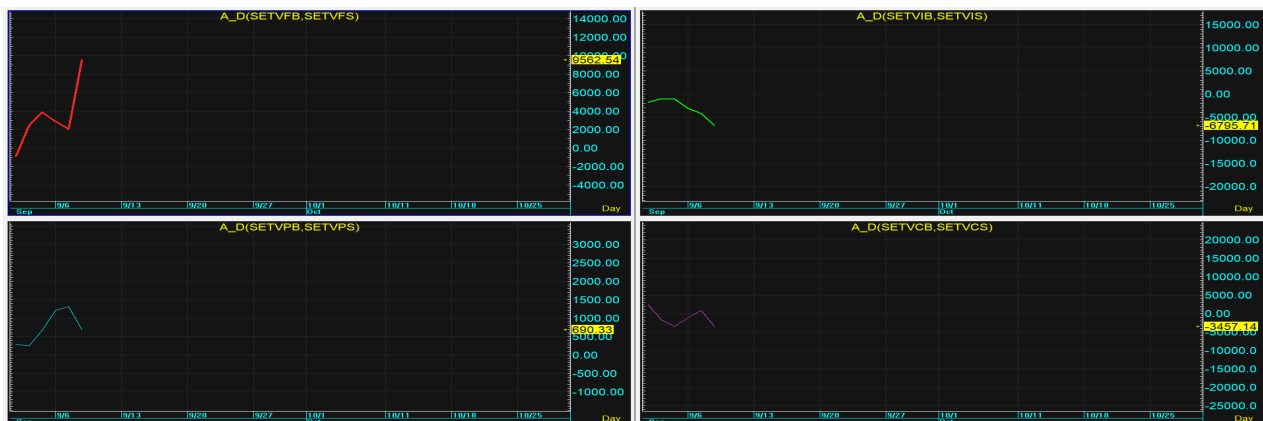
นักวิเคราะห์: กมลชัย พลอินทวงษ์
เลขทะเบียนนักวิเคราะห์: 018239
Tel. (662) 088 9100 ต่อ 9341



SET INDEX 1,640.45 Volume 89,925 ล้านบาท

TREND: SET ดิ่งกลับจากเส้น 10 วันตามที่คาดไว้โดยตั้งมาปิดคลอเคลียแถวเส้น 5 วันโดยพลิกกลับมาปิดสูงกว่าเปิดได้ใหม่เป็นวันแรกแต่ด้วย Volume ที่ทรุดตัวลงมาเมื่อเทียบกับวันก่อน โดยมิด้านสั้นๆที่ 1,646+/- ก่อน ส่วนแนวต้านถัดไปก็อยู่แถวๆ 1,654+/-2 โดยมี s ลื่นๆแถวเส้น 10 วันที่ 1,629-1,634 ก่อนส่วนแนวรับถัดไปก็อยู่แถวๆ 1,623+/-

ACTION: ตั้งต่อขายทำกำไรที่ซื้อมาเมื่อวานแล้วรอยอกกลับลงมาค่อยกลับเข้าไปซื้อใหม่



รายงานฉบับนี้จัดทำขึ้นโดยข้อมูลเท่าที่ปรากฏและเชื่อว่าเป็นที่น่าเชื่อถือได้แต่ไม่ถือเป็นการยืนยันความถูกต้องและความสมบูรณ์ของ ข้อมูลนั้นๆ โดยบริษัทหลักทรัพย์ ทรินิตี้ จำกัด ผู้จัดทำขอสงวนสิทธิ์ในการเปลี่ยนแปลงความเห็นหรือประมาณการณต่างๆ ที่ปรากฏในรายงานฉบับนี้โดยไม่ต้องแจ้งล่วงหน้า รายงานฉบับนี้มีวัตถุประสงค์เพื่อใช้ประกอบการตัดสินใจของนักลงทุน โดยไม่ได้เป็นการชี้แนะหรือชักชวนให้นักลงทุนทำการซื้อหรือขาย หลักทรัพย์ หรือตราสารทางการเงินใดๆ ที่ปรากฏในรายงาน