



10 กันยายน 2564

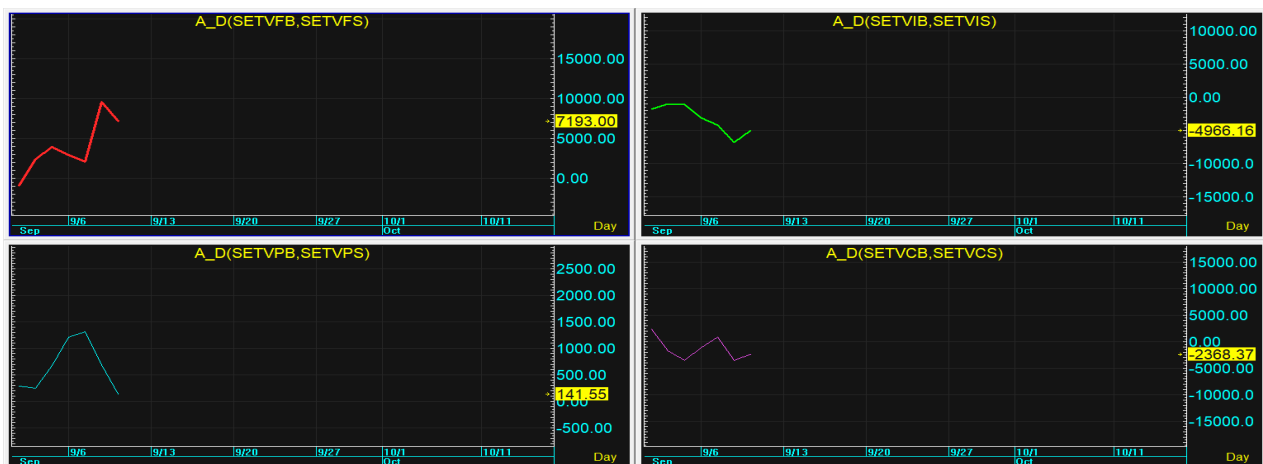
นักวิเคราะห์: กมลชัย พลอินทวงษ์
เลขทะเบียนนักวิเคราะห์: 018239
Tel. (662) 088 9100 ต่อ 9341



SET INDEX 1,629.12 Volume 91,099 ล้านบาท

TREND: SET เติบโตขึ้นไปชนด่านสั้นๆที่ไว้ที่ 1,646 แต่ยังไม่พุ่งขึ้นไปไม่ได้ก่อนจะโดน taked กลับลงมาปิดคลอเคลียแถวๆเส้น EMA(10) วันแถมวกกลับลงมาปิดต่ำกว่าเปิดใหม่อีกครั้งแต่ด้วย Volume ที่ขยับเพิ่มขึ้นมาเมื่อเทียบกับวันก่อน! หากปิดเหนือเส้น 10 วันไม่ได้ downside risk open โดยมีด่านสั้นๆที่ 1,646+/- ก่อน ส่วนแนวต้านถัดไปก็อยู่แถวๆ 1,650+/- โดยมี s สั้นๆแถวๆ 1,622+/- ก่อนส่วนแนวรับถัดไปก็อยู่แถวๆ 1,616+/-

ACTION: เติงกลับขายทำกำไรไว้ก่อนแล้วรอลงมาค่อยกลับเข้าไปซื้อใหม่



รายงานฉบับนี้จัดทำขึ้นโดยข้อมูลเท่าที่ปรากฏและเชื่อว่าเป็นที่น่าเชื่อถือได้แต่ไม่ถือเป็นการยืนยันความถูกต้องและความสมบูรณ์ของ ข้อมูลนั้นๆ โดยบริษัทหลักทรัพย์ ทรินิตี้ จำกัด ผู้จัดทำขอสงวนสิทธิ์ในการเปลี่ยนแปลงความเห็นหรือประมาณการณต่างๆ ที่ปรากฏในรายงานฉบับนี้โดยไม่ต้องแจ้งล่วงหน้า รายงานฉบับนี้มีวัตถุประสงค์เพื่อ ใช้ประกอบการตัดสินใจของนักลงทุน โดยไม่ได้เป็นการชี้นำหรือชักชวนให้นักลงทุนทำการซื้อหรือขาย หลักทรัพย์ หรือตราสารทางการเงินใดๆ ที่ปรากฏในรายงาน