



13 กันยายน 2564

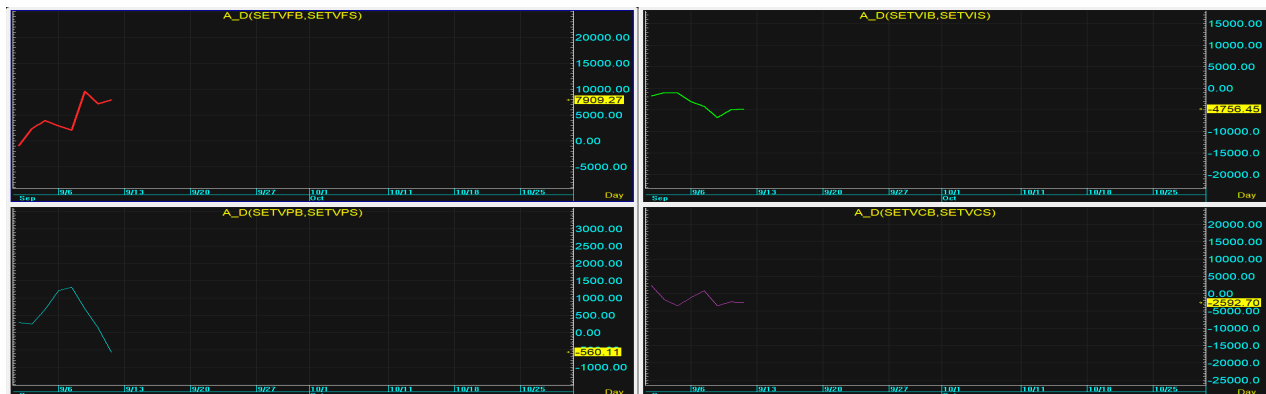
นักวิเคราะห์: กมลชัย พลอินทวงษ์
เลขทะเบียนนักวิเคราะห์: 018239
Tel. (662) 088 9100 ต่อ 9341



SET INDEX 1,635.35 Volume 92,056 ล้านบาท

TREND: SET ยังคงยืนคอลลอเคลียดแถวๆเส้น 10 วันอยู่แบบไม่ค่อยแข็งแรงก่อนจะพลิกกลับมาปิดสูงกว่าเปิดใหม่อีกครั้งด้วย Volume ที่ขยับเพิ่มขึ้นมาเล็กน้อยเมื่อเทียบกับวันก่อน! หากปิดเหนือเส้น 10 วันไม่ได้ Downside risk open โดยมีด่านสั้นๆที่ 1,640+/- ก่อน ส่วนแนวต้านถัดไปก็อยู่แถวๆ 1,650+/- โดยมี s สั้นๆแถวๆ 1,621+/- ก่อนส่วนแนวรับถัดไปก็อยู่แถวๆ 1,616+/-

ACTION: ลงต่อเข้าไปซื้อเก็งกำไรลุ่นเต็งในระหว่างวัน



รายงานฉบับนี้จัดทำขึ้นโดยข้อมูลเท่าที่ปรากฏและเชื่อว่าเป็นที่น่าเชื่อถือได้แต่ไม่ถือเป็นการยืนยันความถูกต้องและความสมบูรณ์ของ ข้อมูลนั้นๆ โดยบริษัทหลักทรัพย์ ตรีตี้ จำกัด ผู้จัดทำขอสงวนสิทธิ์ในการเปลี่ยนแปลงความเห็นหรือประมาณการต่างๆ ที่ปรากฏในรายงานฉบับนี้โดยไม่ต้องแจ้งล่วงหน้า รายงานฉบับนี้มีวัตถุประสงค์เพื่อใช้ประกอบการตัดสินใจของนักลงทุน โดยไม่ได้เป็นการชี้แนะหรือชักชวนให้นักลงทุนทำการซื้อหรือขาย หลักทรัพย์ หรือตราสารทางการเงินใดๆ ที่ปรากฏในรายงาน