



ไทย
เสีย
ก้าว



17 กันยายน 2564

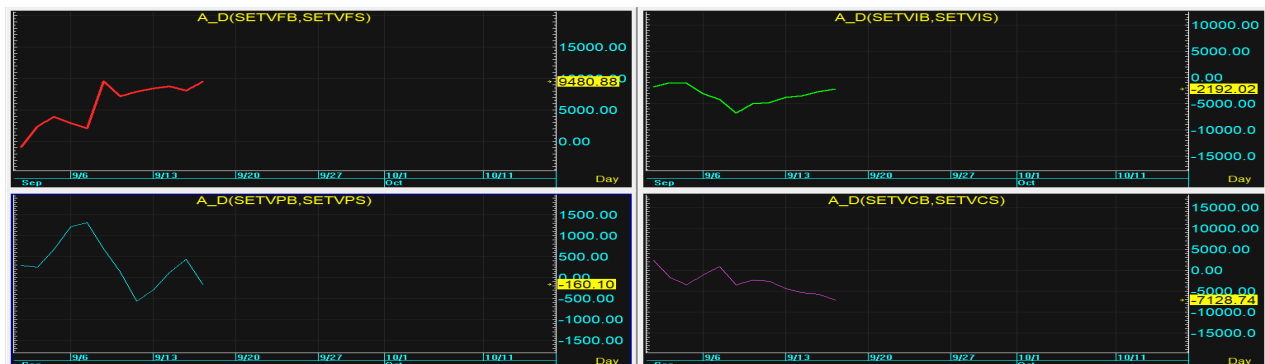
นักวิเคราะห์: กมลชัย พลอินทวงษ์
เลขทะเบียนนักวิเคราะห์: 018239
Tel. (662) 088 9100 ต่อ 9341



SET INDEX 1,631.70 Volume 79,595 ล้านบาท

TREND: SET ยังคงปิดคดเคลียแถวๆเส้น 10 วันเลยยังต้องรอดตัดสินทิศทางกันอีกครั้งว่าจะไปต่อในทิศทางไหนโดยพลิกกลับมาปิดต่ำกว่าเปิดใหม่ด้วย Volume ที่เพิ่มขึ้นมาเมื่อเทียบกับวันก่อน! โดยมีด่านสั้นๆที่ 1,640+/-3 ก่อน ส่วนแนวต้านถัดไปก็อยู่แถวๆ 1,650+/- โดยมี s สั้นๆแถวๆ 1,621+/- ก่อนส่วนแนวรับถัดไปก็อยู่แถวๆ 1,616+/-

ACTION: TRADING BUY แบบขึ้นขาย-ลงซื้อไปหลายๆก่อนโดยต้อง selective buy



รายงานฉบับนี้จัดทำขึ้นโดยข้อมูลเท่าที่ปรากฏและเชื่อว่าเป็นที่น่าเชื่อถือได้แต่ไม่ถือเป็นการยืนยันความถูกต้องและความสมบูรณ์ของ ข้อมูลนั้นๆ โดยบริษัทหลักทรัพย์
 ทรัสต์ จำกัด ผู้จัดทำขอสงวนสิทธิ์ในการเปลี่ยนแปลงความเห็นหรือประมาณการณต่างๆ ที่ปรากฏในรายงานฉบับนี้โดยไม่ต้องแจ้งล่วงหน้า รายงานฉบับนี้มีวัตถุประสงค์เพื่อ
 ใช้ประกอบการตัดสินใจของนักลงทุน โดยไม่ได้เป็นการชี้นำหรือชักชวนให้นักลงทุนทำการซื้อหรือขาย หลักทรัพย์ หรือตราสารทางการเงินใดๆ ที่ปรากฏในรายงาน