



30 กันยายน 2564

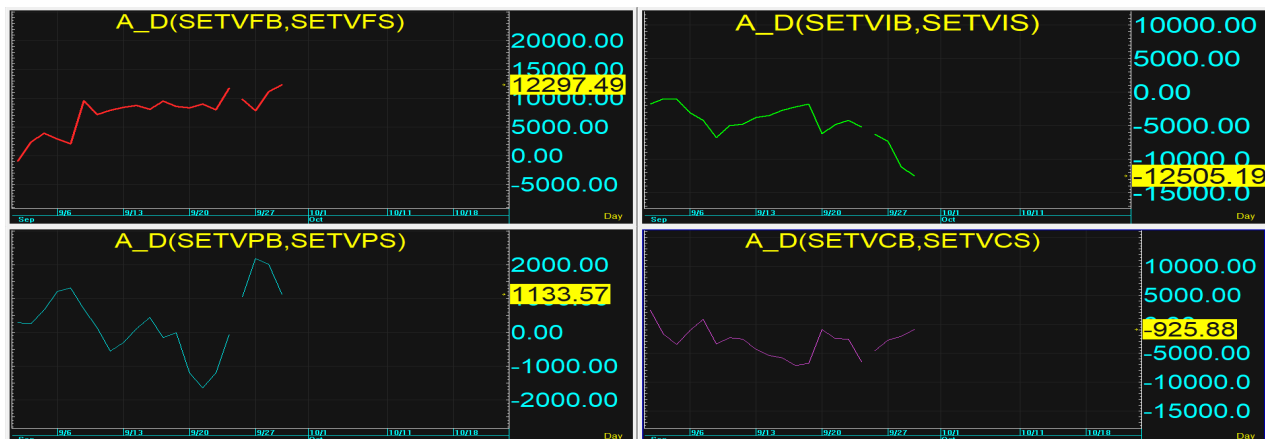
นักวิเคราะห์: กมลชัย พลอินทวงษ์
เลขทะเบียนนักวิเคราะห์: 018239
Tel. (662) 088 9100 ต่อ 9341



SET INDEX 1,616.98 Volume 93,119 ล้านบาท

TREND: SET เติบโตกลับขึ้นมาปิดก่อนไปทาง high ของวันก่อนพลิกกลับมาปิดเหนือเปิดเป็นวันแรกด้วย volume ที่หดตัวลงมาต่อเมื่อเทียบกับวันก่อน การเล่นได้เส้น 10 วันต่อ จึงทำให้คงภาพเชิงลบในช่วงสั้นๆไว้ก่อนจนกว่าจะพลิกฟื้นกลับมาปิดเหนือเส้น 10 วันได้ใหม่ถึงจะกลับมาเล่นในทางขึ้นต่อได้ โดยมีด่านสั้นๆที่ 1,626+/- ก่อน ส่วนแนวต้านถัดไปก็อยู่แถวๆ 1,636+/- โดยมี s สั้นๆแถวๆ 1,606+/- ก่อนสวนแนวรับถัดไปก็อยู่แถวๆ 1,600+/-

ACTION: TRADING BUY แบบลงซื้อ-ขึ้นขายไปพลางๆ ก่อนโดยเลือกตัวเล่น



รายงานฉบับนี้จัดทำขึ้นโดยข้อมูลเท่าที่ปรากฏและเชื่อว่าเป็นที่น่าเชื่อถือได้แต่ไม่ถือเป็นการยืนยันความถูกต้องและความสมบูรณ์ของ ข้อมูลนั้นๆ โดยบริษัทหลักทรัพย์ ทรินิตี้ จำกัด ผู้จัดทำขอสงวนสิทธิ์ในการเปลี่ยนแปลงความเห็นหรือประมาณการณต่างๆ ที่ปรากฏในรายงานฉบับนี้โดยไม่ต้องแจ้งล่วงหน้า รายงานฉบับนี้มีวัตถุประสงค์เพื่อ ใช้ประกอบการตัดสินใจของนักลงทุน โดยไม่ได้เป็นการชี้นำหรือชักชวนให้นักลงทุนทำการซื้อหรือขาย หลักทรัพย์ หรือตราสารทางการเงินใดๆ ที่ปรากฏในรายงาน