



07 ตุลาคม 2564

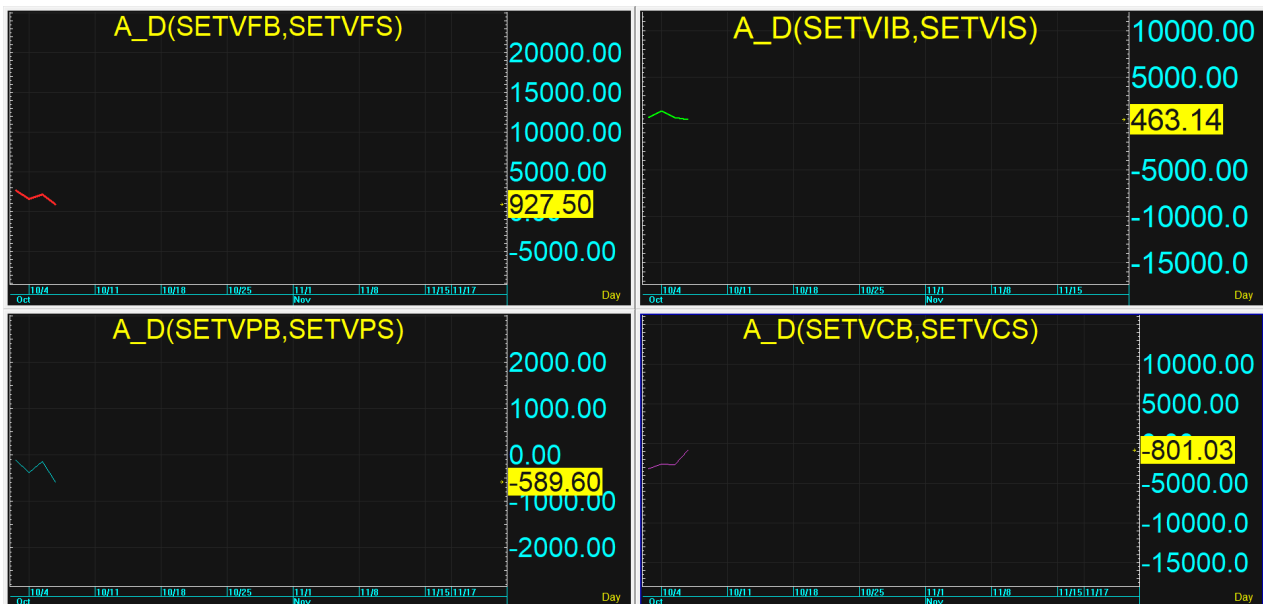
นักวิเคราะห์: กมลชัย พลอินทวงษ์
เลขทะเบียนนักวิเคราะห์: 018239
Tel. (662) 088 9100 ต่อ 9341



SET INDEX 1,619.48 Volume 97,659 ล้านบาท

TREND: SET กลับมาปิดต่ำกว่า 1,622 ใหม่อีกครั้งแต่ยังปิดเหนือเส้น 10 ได้อยู่ จึงยังพอมีหวังในการขึ้นต่อได้โดยถูกเทลงมาปิดต่ำกว่า เปิดใหม่เป็นวันแรกพร้อมด้วย volume ที่ขยับขึ้นมาต่อเมื่อเทียบกับวันก่อน!!! หากกลับมาเล่นใต้เส้น 10 วันใหม่ก็จะทำให้เกิด momentum ในทางลงต่อโดยเฉพาะหากมี lower low below 1,611 โดยมีด่านสั้นๆที่ 1,631+/- ก่อน ส่วนแนวต้านถัดไปก็อยู่แถวๆ 1,640+/- โดยมี s สั้นๆแถวๆ 1,612+/- ก่อนส่วนแนวรับถัดไปก็อยู่แถวๆ GAP ที่ 1,606+/-3

ACTION: TRADING BUY แบบลงซื้อ-ขึ้นขายไปหลายๆ ก่อนโดยเลือกตัวเล่น



รายงานฉบับนี้จัดทำขึ้นโดยข้อมูลเท่าที่ปรากฏและเชื่อว่าเป็นที่น่าเชื่อถือได้แต่ไม่ถือเป็นการยืนยันความถูกต้องและความสมบูรณ์ของ ข้อมูลนั้นๆ โดยบริษัทหลักทรัพย์ ทรินิตี้ จำกัด ผู้จัดทำขอสงวนสิทธิ์ในการเปลี่ยนแปลงความเห็นหรือประมาณการณต่างๆ ที่ปรากฏในรายงานฉบับนี้โดยไม่ต้องแจ้งล่วงหน้า รายงานฉบับนี้มีวัตถุประสงค์เพื่อ ใช้ประกอบการตัดสินใจของนักลงทุน โดยไม่ได้เป็นการชี้นำหรือชักชวนให้นักลงทุนทำการซื้อหรือขาย หลักทรัพย์ หรือตราสารทางการเงินใดๆ ที่ปรากฏในรายงาน