



08 ตุลาคม 2564

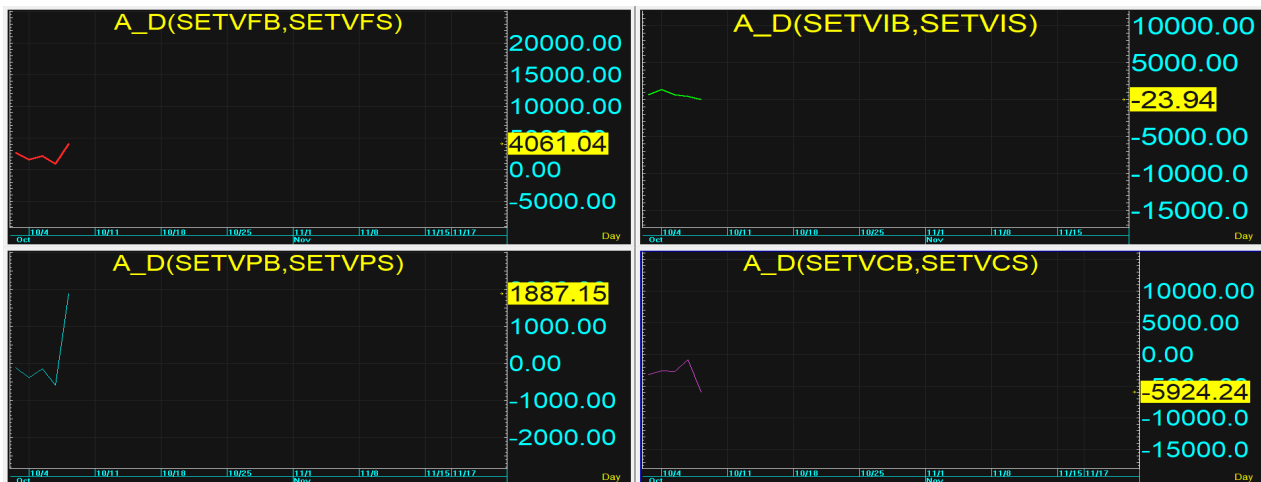
นักวิเคราะห์: กมลชัย พลอินทวงษ์  
เลขทะเบียนนักวิเคราะห์: 018239  
Tel. (662) 088 9100 ต่อ 9341



## SET INDEX 1,633.72 Volume 100,950 ล้านบาท

**TREND:** SET open gap กระโดดกลับขึ้นมาใหม่และยังคงสามารถปิดเหนือเส้น 10 ได้ต่อ จึงจำต้องลุ้นในทางขึ้นต่อโดยขึ้นมาปิดขีด high ของวันแถมเปิดสูงกว่าเปิดใหม่อีกครั้งพร้อมด้วย volume ที่ทะลักออกมาต่อเมื่อเทียบกับวันก่อน(+) หากดำรงเหนือเส้น 10 วันได้ต่อก็จะทำให้เกิด momentum ในทางไปต่อ โดยดัชนีได้เดินทางมาเผชิญกับด่านระยะสั้นๆ ที่ 1,641+/- แล้ว ส่วนแนวต้านถัดไปก็อยู่แถวๆ 1,660+/- โดยมี s ลื่นๆแถวๆเส้น 25 ที่ 1,626+/- ก่อนสวนแนวรับถัดไปก็อยู่แถวๆ GAP & เส้น 5 กับ 10 ที่ 1,619+/-3

**ACTION:** TRADING BUY แบบลงซื้อ-ขึ้นขายไปพลางๆ ก่อนโดยเลือกตัวเล่น



รายงานฉบับนี้จัดทำขึ้นโดยข้อมูลเท่าที่ปรากฏและเชื่อว่าเป็นที่น่าเชื่อถือได้แต่ไม่ถือเป็นการยืนยันความถูกต้องและความสมบูรณ์ของ ข้อมูลนั้นๆ โดยบริษัทหลักทรัพย์ ทรินิตี้ จำกัด ผู้จัดทำขอสงวนสิทธิ์ในการเปลี่ยนแปลงความเห็นหรือประมาณการณต่างๆ ที่ปรากฏในรายงานฉบับนี้โดยไม่ต้องแจ้งล่วงหน้า รายงานฉบับนี้มีวัตถุประสงค์เพื่อ ใช้ประกอบการตัดสินใจของนักลงทุน โดยไม่ได้เป็นการชี้นำหรือชักชวนให้นักลงทุนทำการซื้อหรือขาย หลักทรัพย์ หรือตราสารทางการเงินใดๆ ที่ปรากฏในรายงาน