



15 ตุลาคม 2564

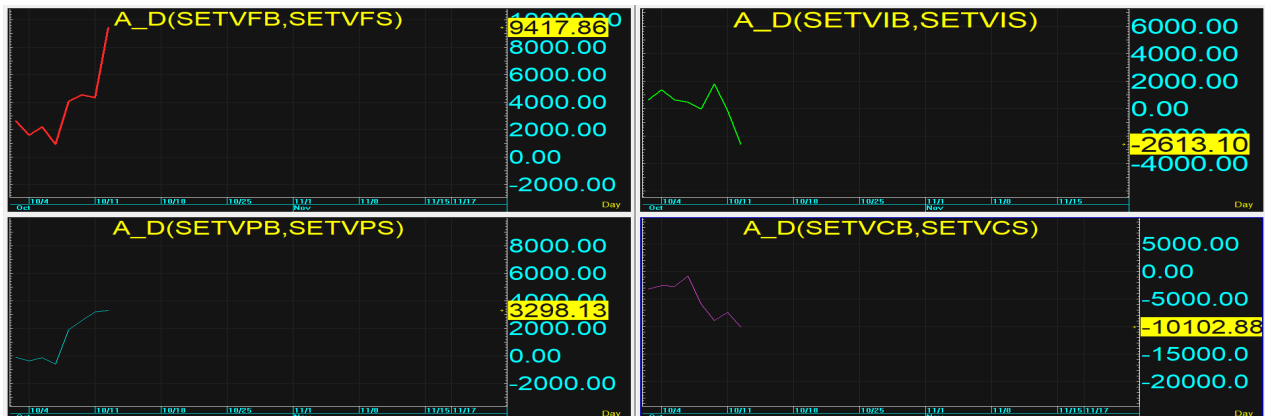
นักวิเคราะห์: กมลชัย พลอินทวงษ์  
เลขทะเบียนนักวิเคราะห์: 018239  
Tel. (662) 088 9100 ต่อ 9341



## SET INDEX 1,640.97 Volume 84,964 ล้านบาท

**TREND:** SET เปิด Gap กระโดดกลับขึ้นมาอีกครั้งก็ตามแต่ก็ยังคงปิดต่ำกว่าเปิดติดต่อกันเป็นวันที่สี่แต่ด้วย volume ที่ซบถกลับลงมาจากเมื่อวันก่อนเกือบหมื่นล้านบาท หากยังเล่นเหนือเส้น 10 วันได้อยู่ก็จะยังคงภาพเชิงบวกในช่วงสั้นๆต่อไป โดยดัชนีมีด่านระยะสั้นๆที่ 1,648+/- แล้ว ส่วนแนวต้านถัดไปก็อยู่แถวๆ 1,657+/-จนกว่าจะทะลุขึ้นมาให้ได้ก่อนโดยมี s สั้นๆแถวๆเส้น 5 ที่ 1,636+/- ก่อนสวนแนวรับถัดไปก็อยู่แถวๆ GAP & เส้น 10 ที่ 1,626-1,631

**ACTION:** **TRADING BUY** แบบขึ้นขาย-ลงซื้อ ไปพลางๆก่อนโดยเลือกตัวเล่น



รายงานฉบับนี้จัดทำขึ้นโดยข้อมูลเท่าที่ปรากฏและเชื่อว่าเป็นที่น่าเชื่อถือได้แต่ไม่ถือเป็นการยืนยันความถูกต้องและความสมบูรณ์ของ ข้อมูลนั้นๆ โดยบริษัทหลักทรัพย์ ทรินิตี้ จำกัด ผู้จัดทำขอสงวนสิทธิ์ในการเปลี่ยนแปลงความเห็นหรือประมาณการณต่างๆ ที่ปรากฏในรายงานฉบับนี้โดยไม่ต้องแจ้งล่วงหน้า รายงานฉบับนี้มีวัตถุประสงค์เพื่อ ใช้ประกอบการตัดสินใจของนักลงทุน โดยไม่ได้เป็นการชี้นำหรือชักชวนให้นักลงทุนทำการซื้อหรือขาย หลักทรัพย์ หรือตราสารทางการเงินใดๆ ที่ปรากฏในรายงาน