



18 ตุลาคม 2564

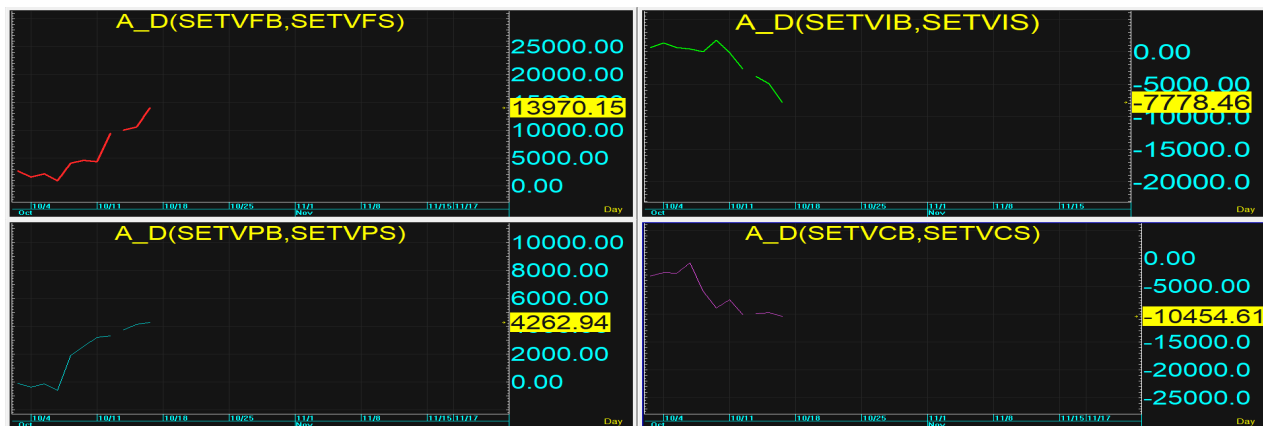
นักวิเคราะห์: กมลชัย พลอินทวงษ์  
เลขทะเบียนนักวิเคราะห์: 018239  
Tel. (662) 088 9100 ต่อ 9341



## SET INDEX 1,638.34 Volume 84,752 ล้านบาท

**TREND:** SET ก็ยังเล่นท่าเดิมๆด้วยการเปิด Gap กระโดดขึ้นมาแล้วตามด้วยการบิดต่ำกว่าเปิดติดต่อกันเป็นวันที่ห้าติดต่อกันด้วย volume ที่ลดลงมาจากเมื่อวันก่อนนิดหน่อย หากยังเล่นเหนือเส้น 10 วันได้อยู่ก็จะยังคงภาพเชิงบวกในช่วงสั้นๆต่อ โดยดัชนีมีด่านระยะสั้นๆที่ 1,650+/- แล้ว ส่วนแนวต้านถัดไปก็อยู่แถวๆ 1,657+/- จนกว่าจะทะลุขึ้นมาให้ได้ก่อนโดยมี s สั้นๆแถวๆเส้น 10 ที่ 1,629-1,632 ก่อนสวนแนวรับถัดไปก็อยู่แถวๆ GAP ที่ 1,625+/-

**ACTION:** TRADING BUY แบบขึ้นขาย-ลงซื้อไปพลงๆ ก่อนโดยเลือกตัวเล่น



รายงานฉบับนี้จัดทำขึ้นโดยข้อมูลเท่าที่ปรากฏและเชื่อว่าเป็นที่น่าเชื่อถือได้แต่ไม่ถือเป็นการยืนยันความถูกต้องและความสมบูรณ์ของ ข้อมูลนั้นๆ โดยบริษัทหลักทรัพย์ ทรินิตี้ จำกัด ผู้จัดทำขอสงวนสิทธิ์ในการเปลี่ยนแปลงความเห็นหรือประมาณการณต่างๆ ที่ปรากฏในรายงานฉบับนี้โดยไม่ต้องแจ้งล่วงหน้า รายงานฉบับนี้มีวัตถุประสงค์เพื่อ ใช้ประกอบการตัดสินใจของนักลงทุน โดยไม่ได้เป็นการชี้นำหรือชักชวนให้นักลงทุนทำการซื้อหรือขาย หลักทรัพย์ หรือตราสารทางการเงินใดๆ ที่ปรากฏในรายงาน