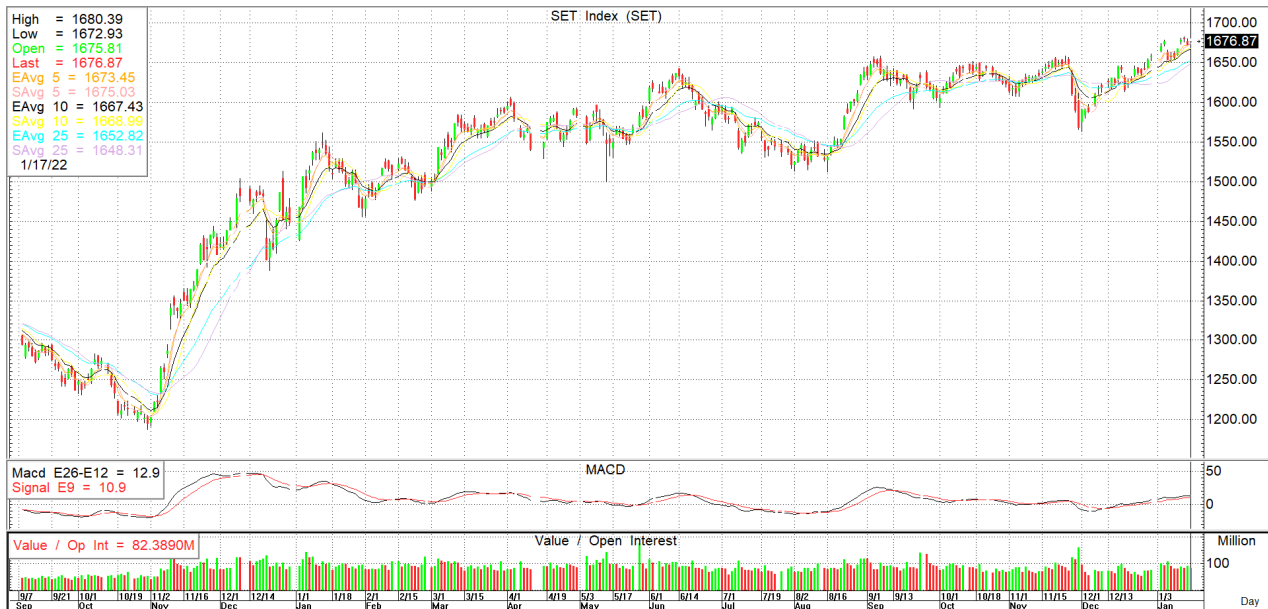




18 มกราคม 2565

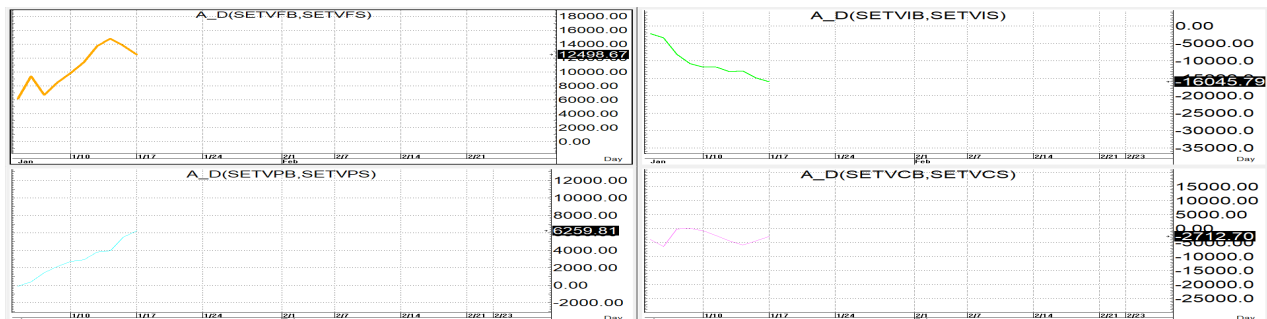
นักวิเคราะห์: กมลชัย พลอินทวงษ์
เลขทะเบียนนักวิเคราะห์: 018239
Tel. (662) 088 9100 ต่อ 9341



SET INDEX 1,676.87 Volume 82,389 ล้านบาท

TREND: SET ชี้มีขึ้นมาปิดสูงกว่าเปิดใหม่นิดๆด้วย Volume ที่หดตัวลงมาเมื่อเทียบกับวันก่อน ตราบใดที่ยังปิดเหนือเส้น 10 วันที่ 1,667 ได้ก็ยังคงคาดหวังการขึ้นต่อไปได้โดยจะยืนยันเมื่อปิดเหนือ 1,680 ให้ได้เสียก่อน **โดยดัชนีมีด่านสั้นๆที่ 1.683+/- ก่อน** ส่วนแนวต้านถัดไปก็อยู่แถวๆ 1,693+/- โดยมี s ลื่นๆของ เส้น 10 วันที่ 1,667 ก่อนส่วนแนวรับถัดไปก็อยู่แถวๆ 1,658+/-

ACTION: Selective buy&sell แบบว่องไวไปพลางๆก่อน



รายงานฉบับนี้จัดทำขึ้นโดยข้อมูลที่ทำปรากฏและเชื่อว่าเป็นที่น่าเชื่อถือได้แต่ไม่ถือเป็นการยืนยันความถูกต้องและความสมบูรณ์ของ ข้อมูลนั้นๆ โดยบริษัทหลักทรัพย์ ทรินิตี้ จำกัด ผู้จัดทำขอสงวนสิทธิ์ในการเปลี่ยนแปลงความเห็นหรือประมาณการณต่างๆ ที่ปรากฏในรายงานฉบับนี้โดยไม่ต้องแจ้งล่วงหน้า รายงานฉบับนี้มีวัตถุประสงค์เพื่อ ใช้ประกอบการตัดสินใจของนักลงทุน โดยไม่ได้เป็นการชี้นำหรือชักชวนให้นักลงทุนทำการซื้อหรือขาย หลักทรัพย์ หรือตราสารทางการเงินใดๆ ที่ปรากฏในรายงาน