

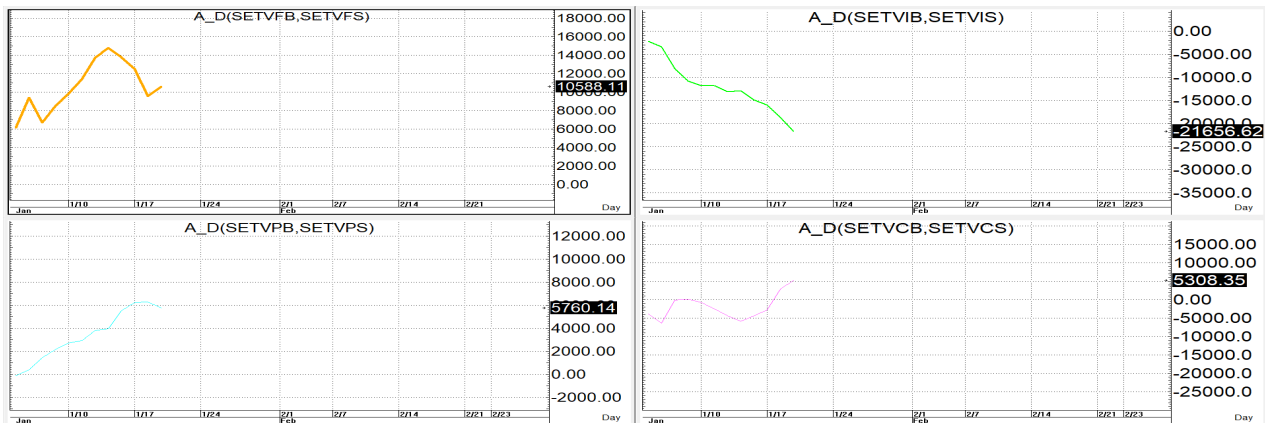


ไทย
เสีย
ก้าว



20 มกราคม 2565

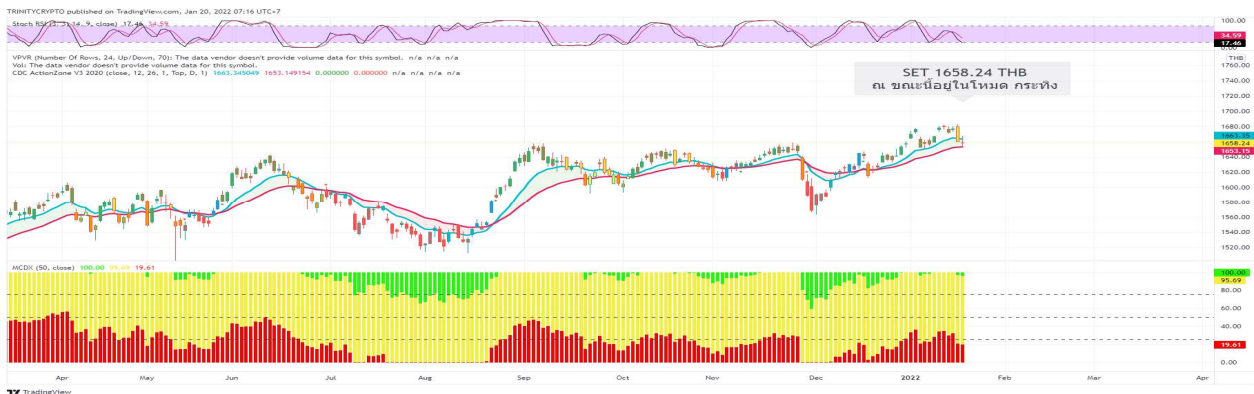
นักวิเคราะห์: กมลชัย พลอินทวงษ์
เลขทะเบียนนักวิเคราะห์: 018239
Tel. (662) 088 9100 ต่อ 9341



SET INDEX 1,658.24 Volume 96,192 ล้านบาท

TREND: SET ตีดกลับจาก s สั้นๆ ที่ให้กลับขึ้นมาชนด้านของเส้น 10 วันแต่ยังฝาดขึ้นไปไต่ได้ก่อนจะโดนเทกลับลงมาใหม่โดยมาปิดต่ำกว่าเปิดต่ออีกวันด้วย Volume ที่ลดลงมาเมื่อเทียบกับวันก่อน ตราบใดที่ยังคงปิดได้เส้น 10 วันต่อก็จะทำให้เปิด Downside risk ขึ้นและคงภาพเชิงลบต่อ โดยดัชนีมีด่านสั้นๆ ที่ 1,667+/-3 ก่อน ส่วนแนวต้านถัดไปก็อยู่แถวๆ 1,678+/- โดยมี s สั้นๆ ที่ 1,650+/-3 ก่อน ส่วนแนวรับถัดไปก็อยู่แถวๆ 1,642+/-3

ACTION: หลักๆ ให้ Selective sell เป็นหลักเวลาตั้งจนกว่าจะขึ้นเส้น 10 วันได้ใหม่แต่หากลงมายังแนวรับที่ให้ก็ยังสามารถ Selective buy เพื่อเก็งกำไรสั้นการตีกลับในระหว่างวันได้



รายงานฉบับนี้จัดทำขึ้นโดยข้อมูลเท่าที่ปรากฏและเชื่อว่าเป็นที่น่าเชื่อถือได้แต่ไม่ถือเป็นการยืนยันความถูกต้องและความสมบูรณ์ของ ข้อมูลนั้นๆ โดยบริษัทหลักทรัพย์ ตรีตี้ จำกัด ผู้จัดทำขอสงวนสิทธิ์ในการเปลี่ยนแปลงความเห็นหรือประมาณการณต่างๆ ที่ปรากฏในรายงานฉบับนี้โดยไม่ต้องแจ้งล่วงหน้า รายงานฉบับนี้มีวัตถุประสงค์เพื่อใช้ประกอบการตัดสินใจของนักลงทุน โดยไม่ได้เป็นการชี้นำหรือชักชวนให้นักลงทุนทำการซื้อหรือขาย หลักทรัพย์ หรือตราสารทางการเงินใดๆ ที่ปรากฏในรายงาน