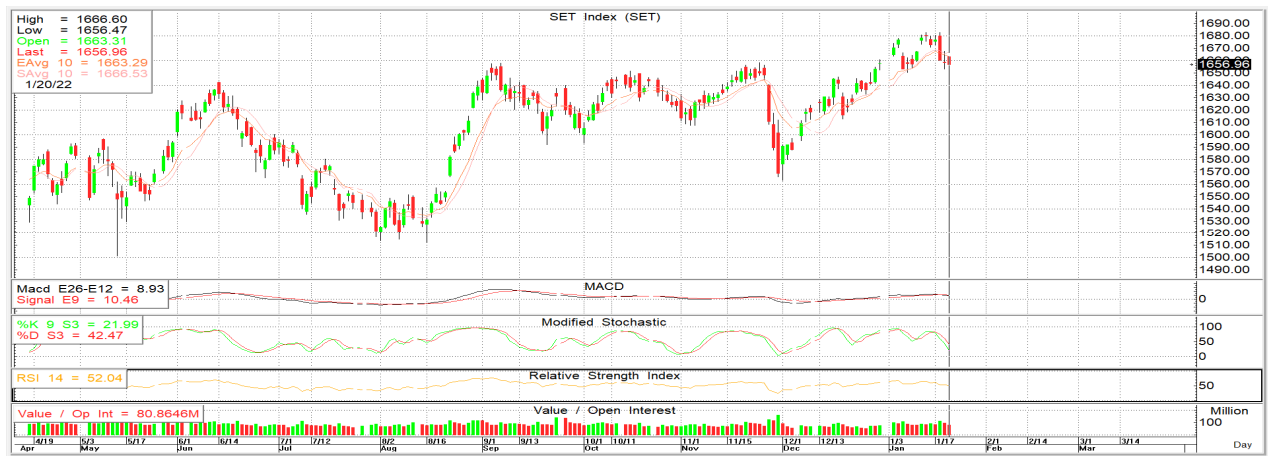




21 มกราคม 2565

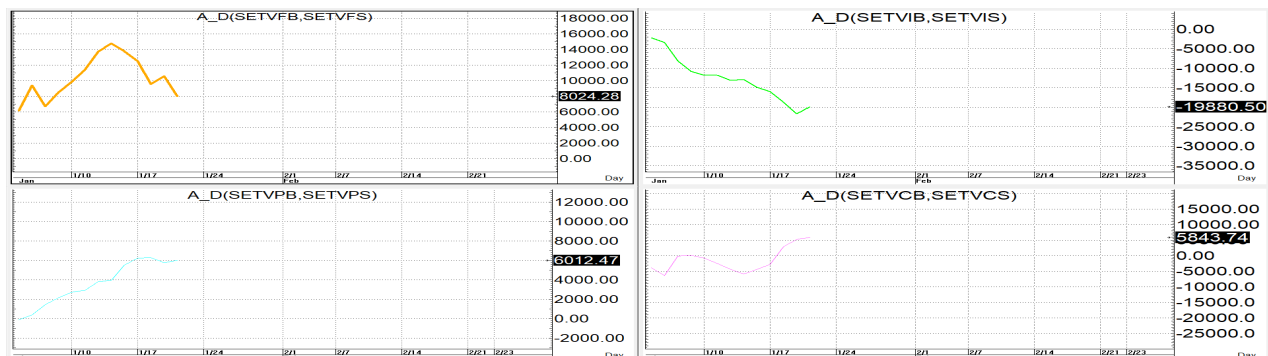
นักวิเคราะห์: กมลชัย พลอินทวงษ์
เลขทะเบียนนักวิเคราะห์: 018239
Tel. (662) 088 9100 ต่อ 9341



SET INDEX 1,656.96 Volume 80,865 ล้านบาท

TREND: SET เติบโตขึ้นด้านสั้นๆที่ให้ของเส้น 10 วันเป็นหนที่สองแต่ก็ยังมีอาจทะลุขึ้นไปไม่ได้ก่อนจะโดนเทกลับลงมาปิดขีด low ของวันแถมปิดต่ำกว่าเปิดติดต่อกันเป็นวันที่สามด้วย Volume ที่ลดลงมาเมื่อเทียบกับวันก่อนร่วมหมื่นห้าพันล้านบาท トラบเท่าที่ยังคงเล่นได้เส้น 10 วันอยู่ก็จะทำให้เปิด Downside risk ต่อและคงภาพเชิงลบไว้อยู่ โดยดัชนีมีด้านสั้นๆที่ 1.666+/- ก่อนส่วนแนวต้านถัดไปก็อยู่แถวๆ 1,676+/- โดยมี s สั้นๆที่ 1,645+/- ก่อนส่วนแนวรับถัดไปก็อยู่แถวๆ 1,638+/-

ACTION: หลักๆให้ Selective sell เป็นหลักเวลาแดงจนกว่าจะขึ้นเส้น 10 วันได้ใหม่แต่หากลงมายังแนวรับที่ให้ก็ยังสามารถ Selective buy เพื่อเก็งกำไรจากการติดกลับในระหว่างวันได้



รายงานฉบับนี้จัดทำขึ้นโดยข้อมูลเท่าที่ปรากฏและเชื่อว่าเป็นที่น่าเชื่อถือได้แต่ไม่ถือเป็นการยืนยันความถูกต้องและความสมบูรณ์ของ ข้อมูลนั้นๆ โดยบริษัทหลักทรัพย์ ตรีตี้ จำกัด ผู้จัดทำขอสงวนสิทธิ์ในการเปลี่ยนแปลงความเห็นหรือประมาณการณต่างๆ ที่ปรากฏในรายงานฉบับนี้โดยไม่ต้องแจ้งล่วงหน้า รายงานฉบับนี้มีวัตถุประสงค์เพื่อใช้ประกอบการตัดสินใจของนักลงทุน โดยไม่ได้เป็นการชี้นำหรือชักชวนให้นักลงทุนทำการซื้อหรือขาย หลักทรัพย์ หรือตราสารทางการเงินใดๆ ที่ปรากฏในรายงาน