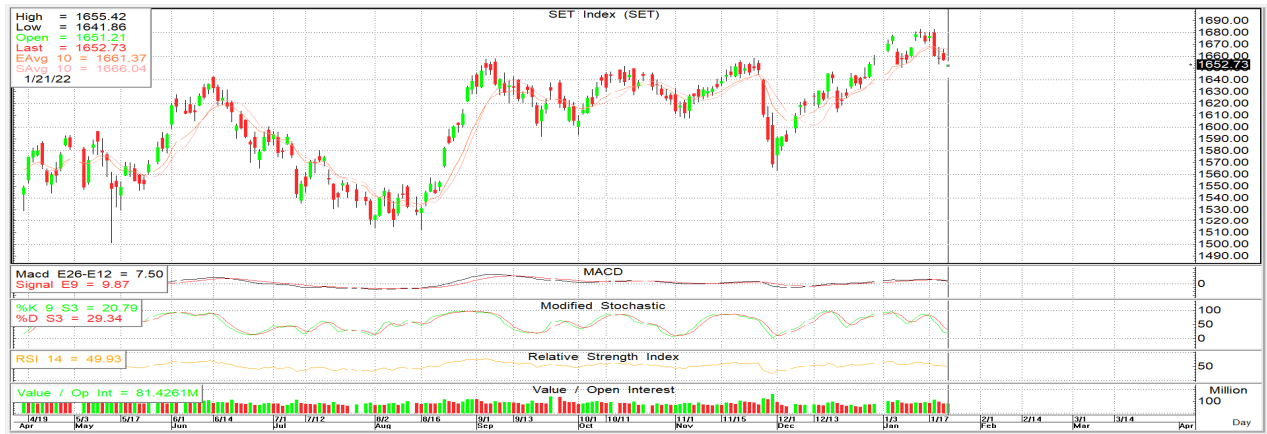




24 มกราคม 2565

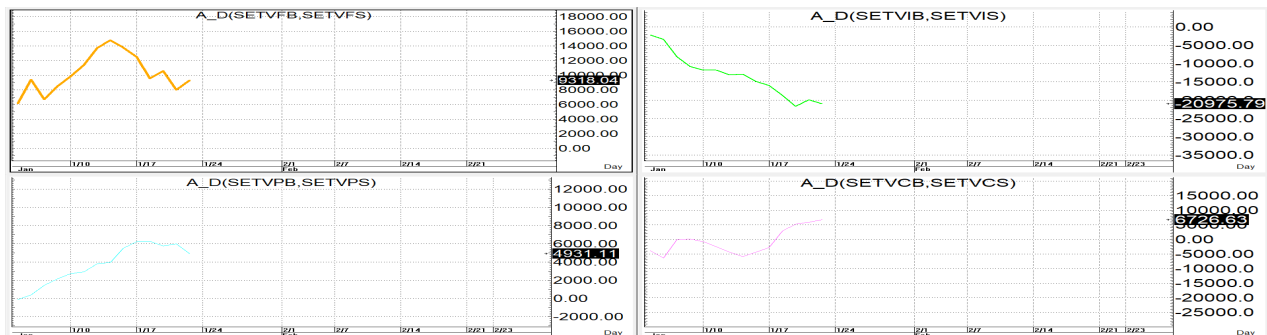
นักวิเคราะห์: กมลชัย พลอินทวงษ์
เลขทะเบียนนักวิเคราะห์: 018239
Tel. (662) 088 9100 ต่อ 9341



SET INDEX 1,652.73 Volume 81,426 ล้านบาท

TREND: SET ถลาลงไปทำ low ของวันที่ 1,641 ก่อนจะดีดกลับขึ้นมาปิดสูงกว่าเปิดเป็นวันแรกด้วย Volume ที่ขยับขึ้นมาเล็กน้อยเมื่อเทียบกับวัน ทรานซ์เทคที่ยังคงเล่นได้สั้น 10 วันอยู่ก็จะทำให้เปิด Downside risk ต่อและคงภาพเชิงลบไว้อยู่ โดยดัชนีมีด้านสั้นๆ ของเส้น 10 วันที่ 1,666+/- ก่อน ส่วนแนวต้านถัดไปก็อยู่แถวๆ 1,676+/- โดยมี s สั้นๆ ที่ 1,644+/- ก่อนส่วนแนวรับถัดไปก็อยู่แถวๆ 1,638+/-

ACTION: หลักๆให้ Selective sell เป็นหลักเวลาแดงจนกว่าจะขึ้นเส้น 10 วันได้ใหม่แต่หากลงมายังแนวรับที่ให้ก็ยังสามารถ Selective buy เพื่อเก็งกำไรสั้นการดีดกลับในระหว่างวันได้



รายงานฉบับนี้จัดทำขึ้นโดยข้อมูลเท่าที่ปรากฏและเชื่อว่าเป็นที่น่าเชื่อถือได้แต่ไม่ถือเป็นการยืนยันความถูกต้องและความสมบูรณ์ของ ข้อมูลนั้นๆ โดยบริษัทหลักทรัพย์ ทรินิตี้ จำกัด ผู้จัดทำขอสงวนสิทธิ์ในการเปลี่ยนแปลงความเห็นหรือประมาณการณต่างๆ ที่ปรากฏในรายงานฉบับนี้โดยไม่ต้องแจ้งล่วงหน้า รายงานฉบับนี้มีวัตถุประสงค์เพื่อใช้ประกอบการตัดสินใจของนักลงทุน โดยไม่ได้เป็นการชี้นำหรือชักชวนให้นักลงทุนทำการซื้อหรือขาย หลักทรัพย์ หรือตราสารทางการเงินใดๆ ที่ปรากฏในรายงาน