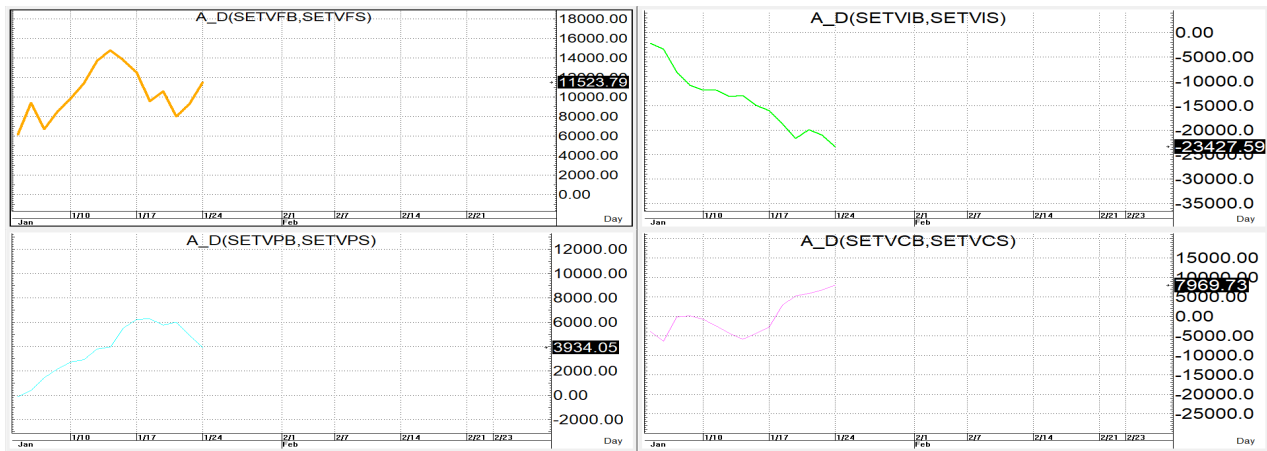




25 มกราคม 2565

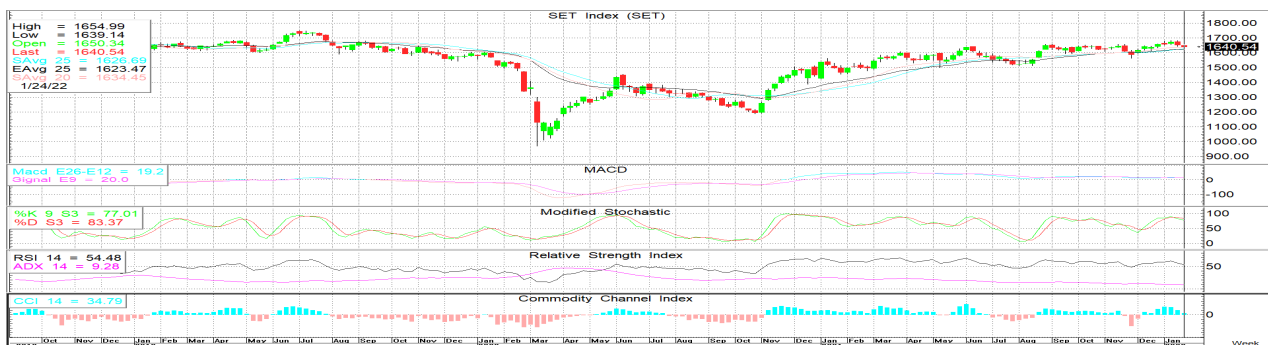
นักวิเคราะห์: กมลชัย พลอินทวงษ์  
เลขทะเบียนนักวิเคราะห์: 018239  
Tel. (662) 088 9100 ต่อ 9341



## SET INDEX 1,640.54 Volume 76,906 ล้านบาท

**TREND:** SET ถลากลบลงมาทำ Lower low ใหม่ของวันแถวๆแนวรับถัดไปที่ให้ไว้ตรง 1,639 แถมลงมาปิดต่ำกว่าเปิดใหม่อีกครั้งด้วย Volume ที่ลดลงมาต่อเมื่อเทียบกับวันก่อน ตราบเท่าที่ยังคงเล่นได้สั้น 10 วันอยู่ก็จะทำให้เปิด Downside risk ต่อและคงภาพเชิงลบไว้ อยู่ โดยดัชนีมีด่านสั้นๆ ของเส้น 5&25 วันที่ 1,654+/- ก่อน ส่วนแนวต้านถัดไปก็อยู่แถวๆเส้น 10 วันที่ 1,657-1,664+/- โดยมี s สั้นๆ ของเส้น 75 วันที่ 1,635+/- ก่อนส่วนแนวรับถัดไปก็อยู่แถวๆเส้น 25 weeks ที่ 1,623-1,626

**ACTION:** หลักๆยังคงให้ Selective sell เวลาตั้งจนกว่าจะขึ้นเส้น 10 วันได้ใหม่แต่หากลงมาขยับแนวรับที่ให้อีกยังสามารถ Selective buy เพื่อเก็งกำไรสั้นๆการติดกลับในระหว่างวันได้



รายงานฉบับนี้จัดทำขึ้นโดยข้อมูลเท่าที่ปรากฏและเชื่อว่าเป็นที่น่าเชื่อถือได้แต่ไม่ถือเป็นการยืนยันความถูกต้องและความสมบูรณ์ของ ข้อมูลนั้นๆ โดยบริษัทหลักทรัพย์ ทรัสต์ จำกัด ผู้จัดทำขอสงวนสิทธิ์ในการเปลี่ยนแปลงความเห็นหรือประมาณการณต่างๆ ที่ปรากฏในรายงานฉบับนี้โดยไม่ต้องแจ้งล่วงหน้า รายงานฉบับนี้มีวัตถุประสงค์เพื่อ ใช้ประกอบการตัดสินใจของนักลงทุน โดยไม่ได้เป็นการชี้นำหรือชักชวนให้นักลงทุนทำการซื้อหรือขาย หลักทรัพย์ หรือตราสารทางการเงินใดๆ ที่ปรากฏในรายงาน