

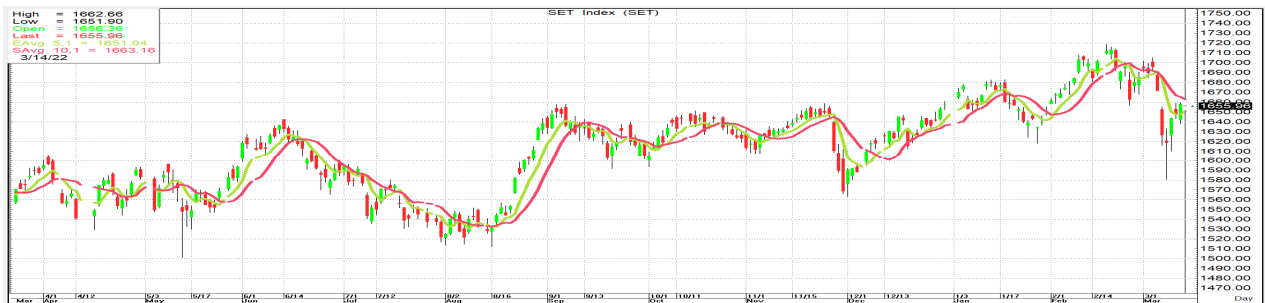


โดย  
เสี่ย  
ก๊วย



15 มีนาคม 2565

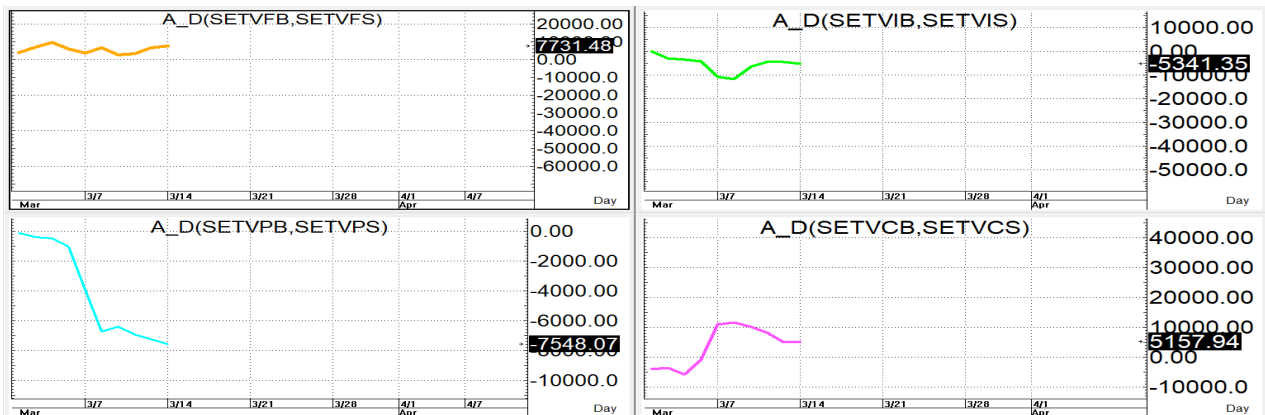
นักวิเคราะห์: กมลชัย พลอินทวงษ์  
เลขทะเบียนนักวิเคราะห์: 018239  
Tel. (662) 088 9100 ต่อ 9341



## SET INDEX 1,660.15 Volume 65,218 ล้านบาท

**TREND:** SET เด้งมาทำ high ของวันได้แถวๆเส้น SMA<10> ที่ 1,663 แม้มีแรงซื้อต่อของนักลงทุนต่างชาติก็ตาม โดยมีหุ้นกลุ่ม BANK เป็นผู้นำขบวนโดยมี low ของวันตรง s ลั้นๆ ของ EMA<5> ที่ให้ไว้พอดีที่ 1,651 ก่อนจะโดนผีผลักกลับขึ้นมาปิดในแดนบวก และเปิดสูงกว่าเปิดต่ออีกวันแต่ด้วย Volume ที่ลดลงมาอีกเมื่อเทียบกับวันก่อนเกือบหมื่นสามพันสามร้อยล้านบาท โดยดัชนีมีด้านสั้นๆ ของ Gap ที่ 1,668+/-4 ก่อน ส่วนแนวต้านถัดไปก็อยู่แถวๆเส้น 25 วันที่ 1,679 โดยมี s ลั้นๆ ของเส้น 5 วันที่ 1,654+/- ก่อนส่วนแนวรับถัดไปก็อยู่แถวๆ 1,645+/-

**ACTION:** ขึ้นต่อกี่ยังน่าขายทำรอบก่อนอยู่ดีเพราะอาจมีขอลงมาอีกได้หากปิดเหนือเส้น 10 วันไม่ได้ใหม่แต่ยังก็ทำตามที่ยังมี Alpha stocks ให้แก๊งกำไรมาเวลาไปพลาจๆก่อนได้



รายงานฉบับนี้จัดทำขึ้นโดยข้อมูลเท่าที่ปรากฏและเชื่อว่าเป็นที่น่าเชื่อถือได้แต่ไม่ถือเป็นการยืนยันความถูกต้องและความสมบูรณ์ของ ข้อมูลนั้นๆ โดยบริษัทหลักทรัพย์ ตรีเนตี้ จำกัด ผู้จัดทำขอสงวนสิทธิ์ในการเปลี่ยนแปลงความเห็นหรือประมาณการณต่างๆ ที่ปรากฏในรายงานฉบับนี้โดยไม่ต้องแจ้งล่วงหน้า รายงานฉบับนี้มีวัตถุประสงค์เพื่อ ใช้ประกอบการตัดสินใจของนักลงทุน โดยไม่ได้เป็นการชี้นำหรือชักชวนให้นักลงทุนทำการซื้อหรือขาย หลักทรัพย์ หรือตราสารทางการเงินใดๆ ที่ปรากฏในรายงาน