

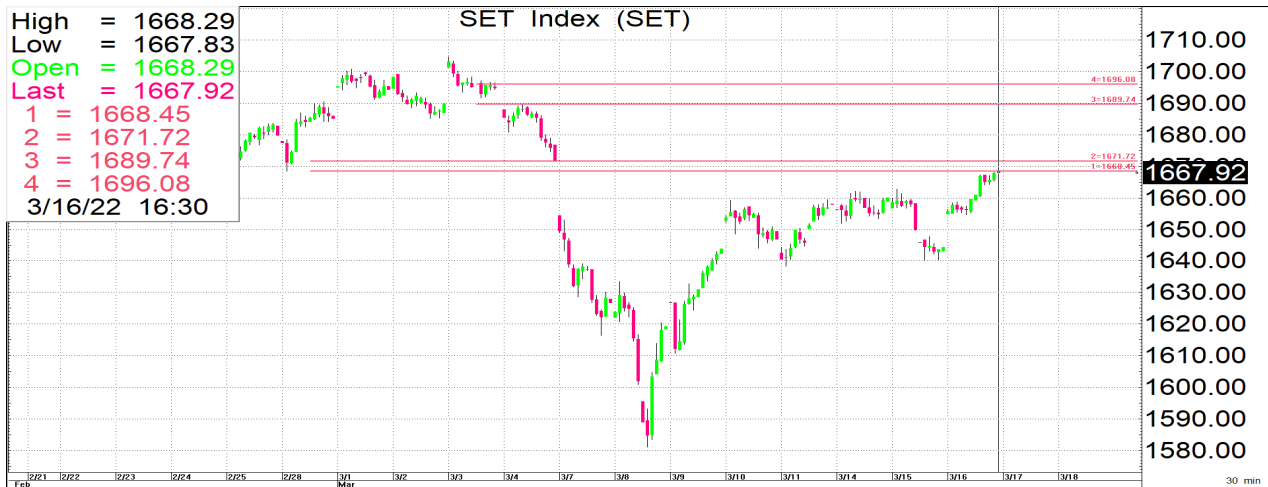


โ
เ
ก



17 มีนาคม 2565

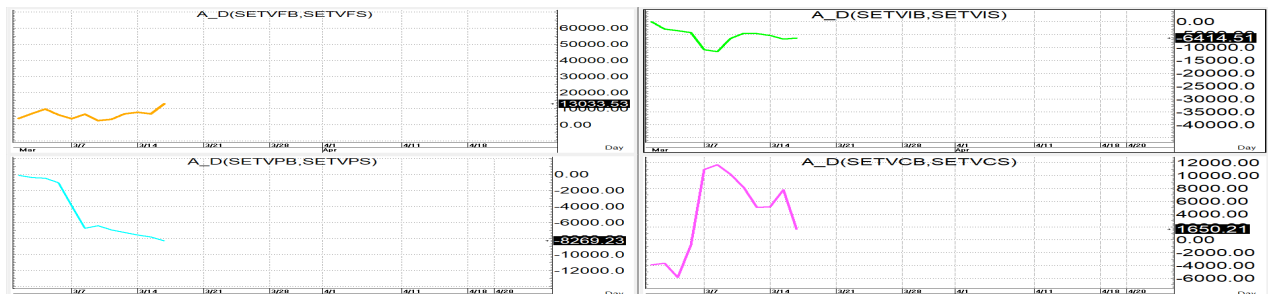
นักวิเคราะห์: กมลชัย พลอินทวงษ์
เลขทะเบียนนักวิเคราะห์: 018239
Tel. (662) 088 9100 ต่อ 9341



SET INDEX 1,667.92 Volume 78,168 ล้านบาท

TREND: ในที่สุด SET ก็สามารถข้ามมาปิดเหนือ 1,660 ได้สำเร็จด้วยแรงซื้อกลับของต่างชาติโดยอาศัยการฟื้นตัวของเงินเป็นตัวช่วยผสมผสานกับแรงซื้อของสถาบันโดยขึ้นมาปิดในแดนบวกแบบซิด High ของวันและปิดสูงกว่าเปิดใหม่แต่ด้วย Volume ที่ลดลงมาเมื่อเทียบกับวันก่อน ดัชนีมีด้านสั้นๆ ของ Gap Resistance ตรง 1,670+/- ก่อนซึ่งหากข้ามผ่านมาได้ก็จะไปเจอกับแนวต้านถัดไปแถวๆ เส้น 25 วันที่ 1,677 ส่วนแนวต้านสำคัญก็จะอยู่แถวๆ GAP2&FIBO<78.6%> ที่ 1,689 ซึ่ง zone นี้จะมีแรงขายข่มดักตัวอยู่มากทำให้อาจเป็น Peak ชั่วคราวก่อนได้โดยมี s สั้นๆ ของเส้น 10 วันที่ 1,658+/- ก่อนส่วนแนวรับถัดไปก็อยู่แถวๆ 1,653+/-

ACTION: เติงต่อก็งมองขายทำรอบไว้ก่อนอยู่ดีแล้วค่อยมาตั้งรับคืนแถวๆเส้น 10 วัน



รายงานฉบับนี้จัดทำขึ้นโดยข้อมูลเท่าที่ปรากฏและเชื่อว่า เป็นที่น่าเชื่อถือได้แต่ไม่ถือเป็นการยืนยันความถูกต้องและความสมบูรณ์ของ ข้อมูลนั้นๆ โดยบริษัทหลักทรัพย์ ทรินิตี้ จำกัด ผู้จัดทำขอสงวนสิทธิ์ในการเปลี่ยนแปลงความเห็นหรือประมาณการณต่างๆ ที่ปรากฏในรายงานฉบับนี้โดยไม่ต้องแจ้งล่วงหน้า รายงานฉบับนี้มีวัตถุประสงค์เพื่อใช้ประกอบการตัดสินใจของนักลงทุน โดยไม่ได้เป็นการชี้นำหรือชักชวนให้นักลงทุนทำการซื้อหรือขาย หลักทรัพย์ หรือตราสารทางการเงินใดๆ ที่ปรากฏในรายงาน