

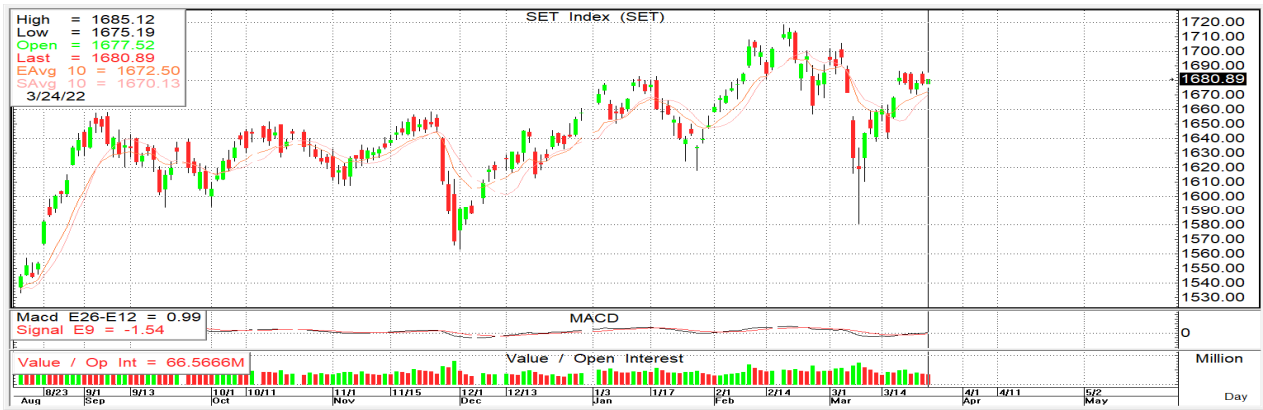


ไทย
เสีย
ก้าว



25 มีนาคม 2565

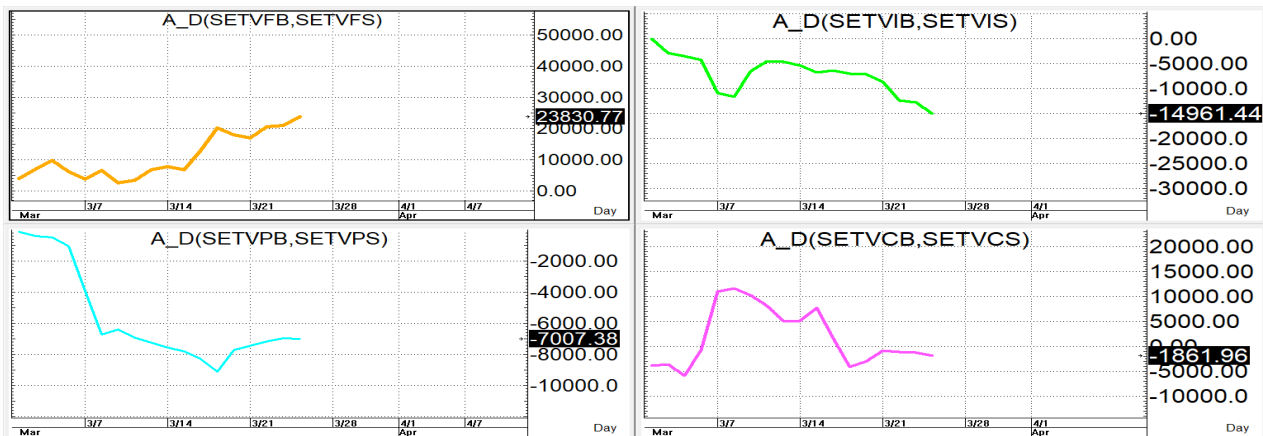
นักวิเคราะห์: กมลชัย พลอินทวงษ์
เลขทะเบียนนักวิเคราะห์: 018239
Tel. (662) 088 9100 ต่อ 9341



SET INDEX 1,680.89 Volume 66,567 ล้านบาท

TREND: SET ก็ยังฝาดานตรง 1,686 ขึ้นมายังมิได้ก่อนจะมาปิดบวกนิดหน่อย โดยได้ต่างชาติช่วยซื้อสุทธิต่อด้วย Volume ที่เบาตัวลง มาต่อเมื่อเทียบกับวันก่อน ดัชนียังคงมีด้านสั้นๆของ GAP&FIBO <78.6%> ที่ 1,686 +/- ก่อน ส่วนแนวต้านถัดไปก็อยู่แถวๆ 1,697+/- โดยมี s สั้นๆของ Gap&SMA<10> ที่ 1,672+/-3 ก่อนส่วนแนวรับถัดไปก็อยู่แถวๆเส้น 50 วันที่ 1,666+/-

ACTION: เด็งต่อกี้ให้ทยอยขายแถวๆแนวต้านที่ให้แล้วค่อยมารับกลับตอนย่อลงมาใหม่เพื่อต่อยอดการเล่นไปลุ้น Windrow dressing ในช่วงปลายเดือน



รายงานฉบับนี้จัดทำขึ้นโดยข้อมูลเท่าที่ปรากฏและเชื่อว่าน่าเชื่อถือได้แต่ไม่ถือเป็นการยืนยันความถูกต้องและความสมบูรณ์ของ ข้อมูลนั้นๆ โดยบริษัทหลักทรัพย์ ตรีตี้ จำกัด ผู้จัดทำขอสงวนสิทธิ์ในการเปลี่ยนแปลงความเห็นหรือประมาณการณต่างๆ ที่ปรากฏในรายงานฉบับนี้โดยไม่ต้องแจ้งล่วงหน้า รายงานฉบับนี้มีวัตถุประสงค์เพื่อ ใช้ประกอบการตัดสินใจของนักลงทุน โดยไม่ได้เป็นการชี้นำหรือชักชวนให้นักลงทุนทำการซื้อหรือขาย หลักทรัพย์ หรือตราสารทางการเงินใดๆ ที่ปรากฏในรายงาน