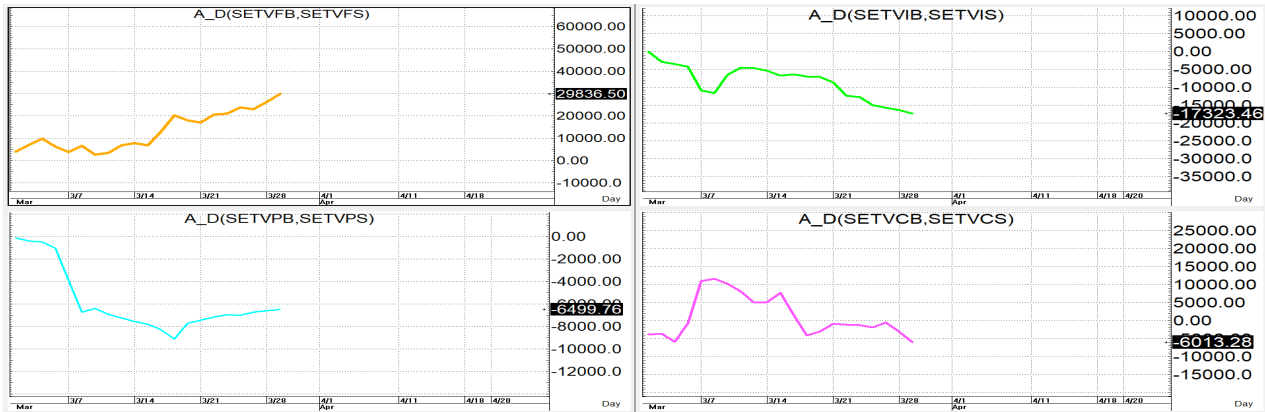




30 มีนาคม 2565

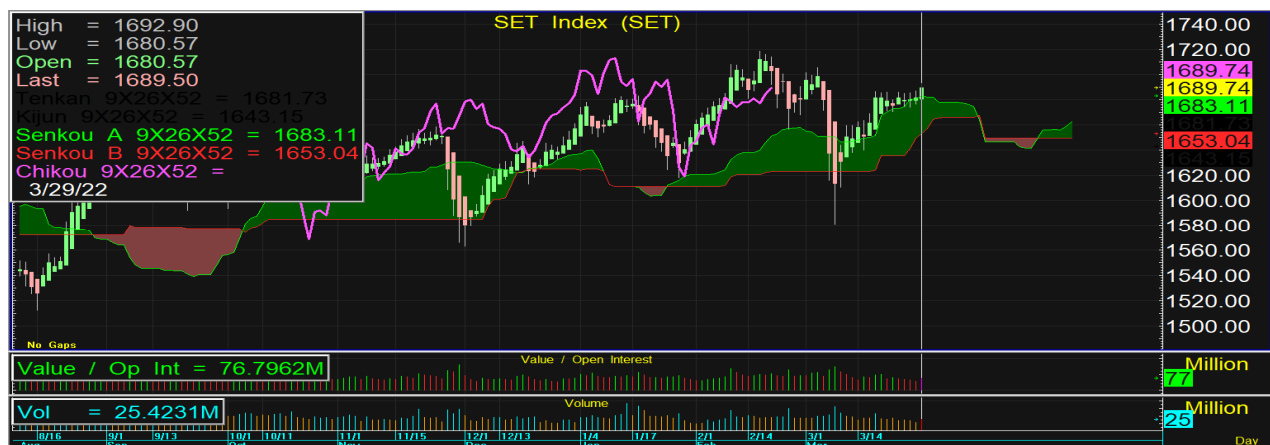
นักวิเคราะห์: กมลชัย พลอินทวงษ์
เลขทะเบียนนักวิเคราะห์: 018239
Tel. (662) 088 9100 ต่อ 9341



SET INDEX 1,689.74 Volume 76,796 ล้านบาท

TREND: SET ในที่สุดก็สามารถฝ่าแนวต้านที่ 1,686 ขึ้นมาได้ละโดยขึ้นมาทำ High ของวันที่ 1,692.9 ก่อนจะอ่อนตัวลงมาปิดบวกเล็กน้อยโดยต่างชาติยังคงช่วยซื้อสุทธิต่อแต่มีแรงขายในกลุ่มโรงกลั่นและน้ำมันออกตัวมาด้วย Volume ที่ขยับเพิ่มกลับขึ้นมาเกือบสองหมื่นล้านบาทเมื่อเทียบกับวันก่อน ดัชนียังคงมีด้านสั้นๆที่ 1,700 +/-5 ก่อนส่วนแนวต้านถัดไปก็อยู่แถวๆ 1,710+/- โดยมี s ลื่นๆ ของเส้น 10 วันที่ 1,678+/- ก่อนส่วนแนวรับถัดไปก็อยู่แถวๆเส้น 25 วันที่ 1,670+/-3

ACTION: เติงต่อกี้อย้หน้าหนักในทางขายเป็นหลักแถวๆแนวต้านที่ให้



รายงานฉบับนี้จัดทำขึ้นโดยข้อมูลเท่าที่ปรากฏและเชื่อว่าเป็นที่น่าเชื่อถือได้แต่ไม่ถือเป็นการยืนยันความถูกต้องและความสมบูรณ์ของ ข้อมูลนั้นๆ โดยบริษัทหลักทรัพย์ ตรีตี้ จำกัด ผู้จัดทำขอสงวนสิทธิ์ในการเปลี่ยนแปลงความเห็นหรือประมาณการณต่างๆ ที่ปรากฏในรายงานฉบับนี้โดยไม่ต้องแจ้งล่วงหน้า รายงานฉบับนี้มีวัตถุประสงค์เพื่อ ใช้ประกอบการตัดสินใจของนักลงทุน โดยไม่ได้เป็นการชี้นำหรือชักชวนให้นักลงทุนทำการซื้อหรือขาย หลักทรัพย์ หรือตราสารทางการเงินใดๆ ที่ปรากฏในรายงาน