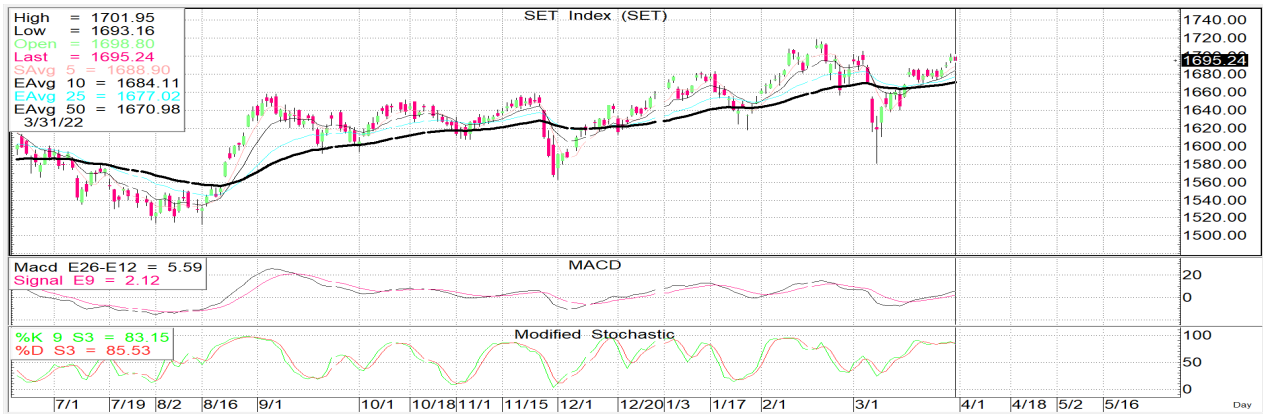




01 เมษายน 2565

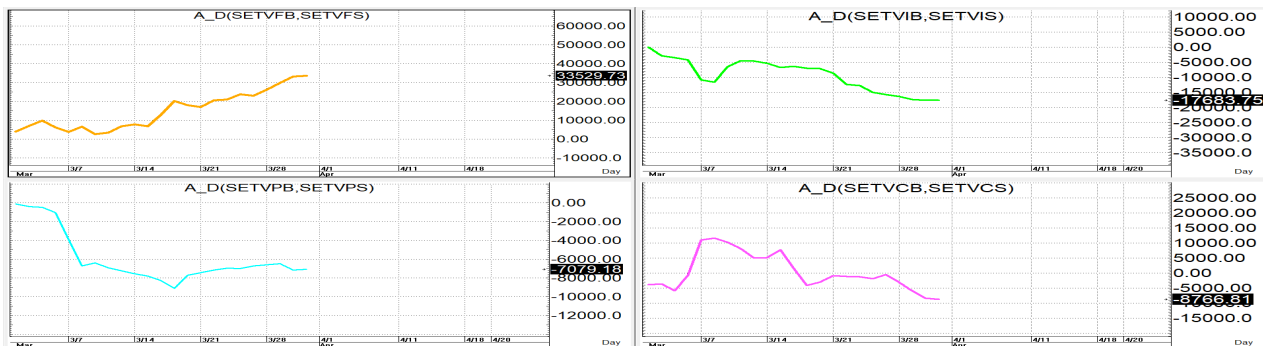
นักวิเคราะห์: กมลชัย พลอินทวงษ์
เลขทะเบียนนักวิเคราะห์: 018239
Tel. (662) 088 9100 ต่อ 9341



SET INDEX 1,695.24 Volume 71,204 ล้านบาท

TREND: SET แม้ฝ่า 1,686 ขึ้นมาได้ก็ตามแต่ก็ยังยืนเหนือ 1,700 ไม่ได้ทำให้การไปต่อในรอบสั้นๆ ยังสะดุดอยู่โดยอ่อนตัวลงมาใหม่จากข่าวการเจรจา Russia-Ukraine เริ่มไม่แน่นอน??? และมาปิดลบเล็กน้อยแม้ต่างชาติจะยังคงซื้อสุทธิต่อกก็ตามแต่มีแรงขายออกมาในกลุ่มพลังงานและโรงกลั่นด้วย Volume ที่หดตัวลงมา 26,748 ล้านบาทเมื่อเทียบกับวันก่อน ดัชนียังคงมีด้านสั้นๆ ที่ 1,703 +/- ก่อนส่วนแนวต้านถัดไปก็อยู่แถวๆ 1,717 +/- โดยมี s สั้นๆ ของเส้น 5&10 วันที่ 1,687 +/- ก่อนส่วนแนวรับถัดไปที่แข็งแกร่งกว่าก็อยู่แถวๆ เส้น 25 วันที่ 1,677 +/-

ACTION: เดี๋ยวต่อก็ก็นำหน้าหนักในทางขายเป็นหลักแถวๆ แนวต้านที่ให้แต่ก็ยังมีส่วนให้เล่นฆ่าเวลาไปหลวงๆ ก่อนในระหว่างรอการประเมินรูปแบบราคาอีกครั้งว่าเป็นดอยชั่วคราวอะเป่า???



รายงานฉบับนี้จัดทำขึ้นโดยข้อมูลเท่าที่ปรากฏและเชื่อว่าเป็นที่น่าเชื่อถือได้แต่ไม่ถือเป็นการยืนยันความถูกต้องและความสมบูรณ์ของ ข้อมูลนั้นๆ โดยบริษัทหลักทรัพย์ ตรีตี้ จำกัด ผู้จัดทำขอสงวนสิทธิ์ในการเปลี่ยนแปลงความเห็นหรือประมาณการณต่างๆ ที่ปรากฏในรายงานฉบับนี้โดยไม่ต้องแจ้งล่วงหน้า รายงานฉบับนี้มีวัตถุประสงค์เพื่อใช้ประกอบการตัดสินใจของนักลงทุน โดยไม่ได้เป็นการชี้นำหรือชักชวนให้นักลงทุนทำการซื้อหรือขาย หลักทรัพย์ หรือตราสารทางการเงินใดๆ ที่ปรากฏในรายงาน