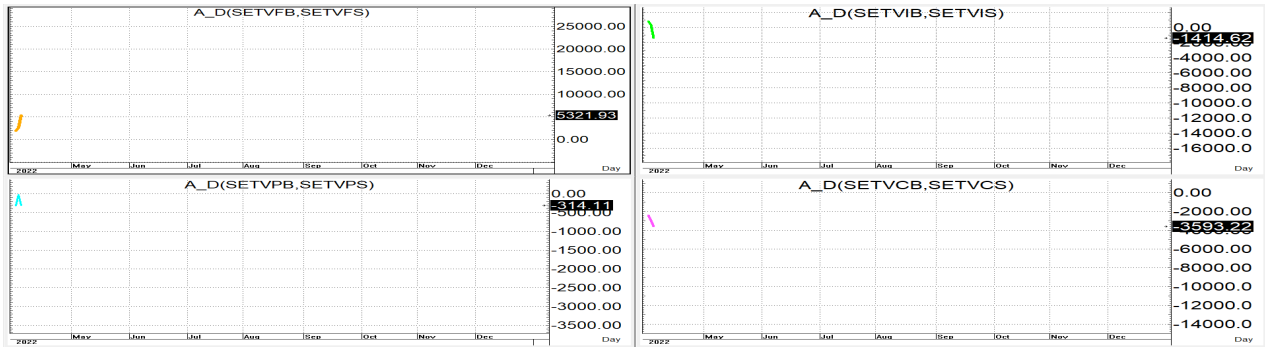




07 เมษายน 2565

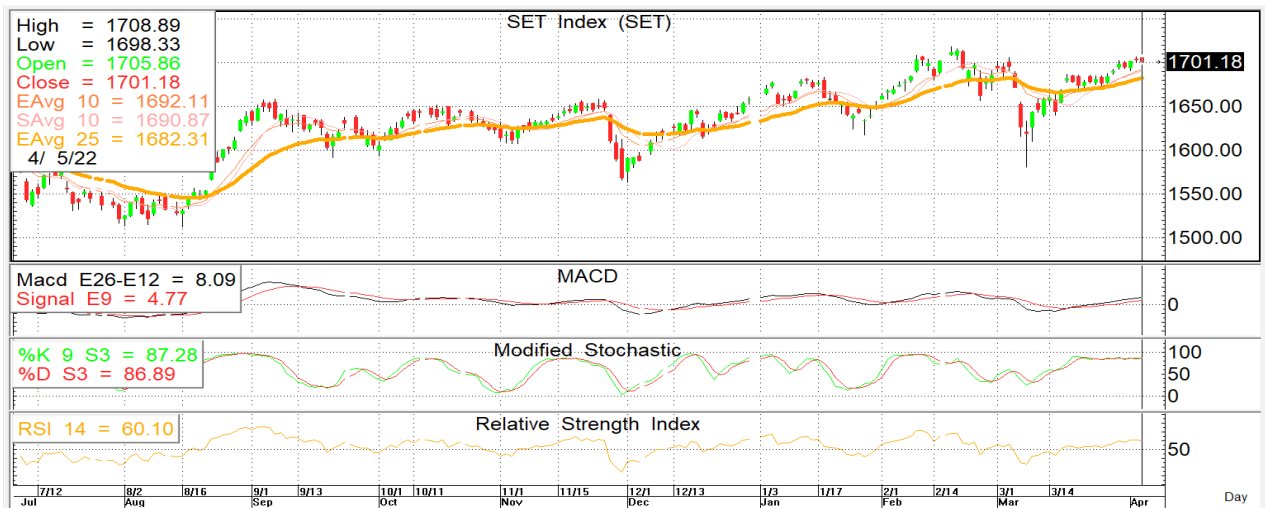
นักวิเคราะห์: กมลชัย พลอินทวงษ์  
เลขทะเบียนนักวิเคราะห์: 018239  
Tel. (662) 088 9100 ต่อ 9341



## SET INDEX 1,701.18 Volume 68,481 ล้านบาท

**TREND:** SET ทำ High ใหม่ที่ 1,708 ก่อนจะอ่อนตัวลงมาปิดลบเล็กน้อย <แนวโน้มขาขึ้นยังคงดีอยู่ดีต่อโดยหุ้นกลุ่ม ETRON เริ่มมีแรงซื้อกลับเข้ามาถึงกำไร> ด้วย Volume แห่งๆ ที่ซบเซาเพิ่มขึ้นมาเล็กน้อยเมื่อเทียบกับวันก่อน ดัชนีมีด้านสั้นๆ ที่ 1,709 +/- ก่อนที่ **ซึ่ง** หากจะไปต่อก็ต้องทะลุขึ้นมาให้ได้ก่อนส่วนแนวต้านถัดไปก็อยู่แถวๆ 1,718 +/- โดยมี s สั้นๆ ของเส้น 10 วันที่ 1,690-1,692 ก่อน ส่วนแนวรับถัดไปที่แข็งแกร่งกว่าก็อยู่แถวๆ เส้น 25 วันที่ 1,682 +/-

**ACTION:** เติบโตเน้นทยอยขายเป็นหลักแถวๆ แนวต้านที่ให้แม้ยังพอมิ alpha stocks ให้เล่นฆ่าเวลาไปพลางๆ ก่อนได้ก็ตาม



รายงานฉบับนี้จัดทำขึ้นโดยข้อมูลเท่าที่ปรากฏและเชื่อว่า เป็นที่น่าเชื่อถือได้แต่ไม่ถือเป็นการยืนยันความถูกต้องและความสมบูรณ์ของ ข้อมูลนั้นๆ โดยบริษัทหลักทรัพย์ ตรีตี้ จำกัด ผู้จัดทำขอสงวนสิทธิ์ในการเปลี่ยนแปลงความเห็นหรือประมาณการณต่างๆ ที่ปรากฏในรายงานฉบับนี้โดยไม่ต้องแจ้งล่วงหน้า รายงานฉบับนี้มีวัตถุประสงค์เพื่อ ใช้ประกอบการตัดสินใจของนักลงทุน โดยไม่ได้เป็นการชี้นำหรือชักชวนให้นักลงทุนทำการซื้อหรือขาย หลักทรัพย์ หรือตราสารทางการเงินใดๆ ที่ปรากฏในรายงาน