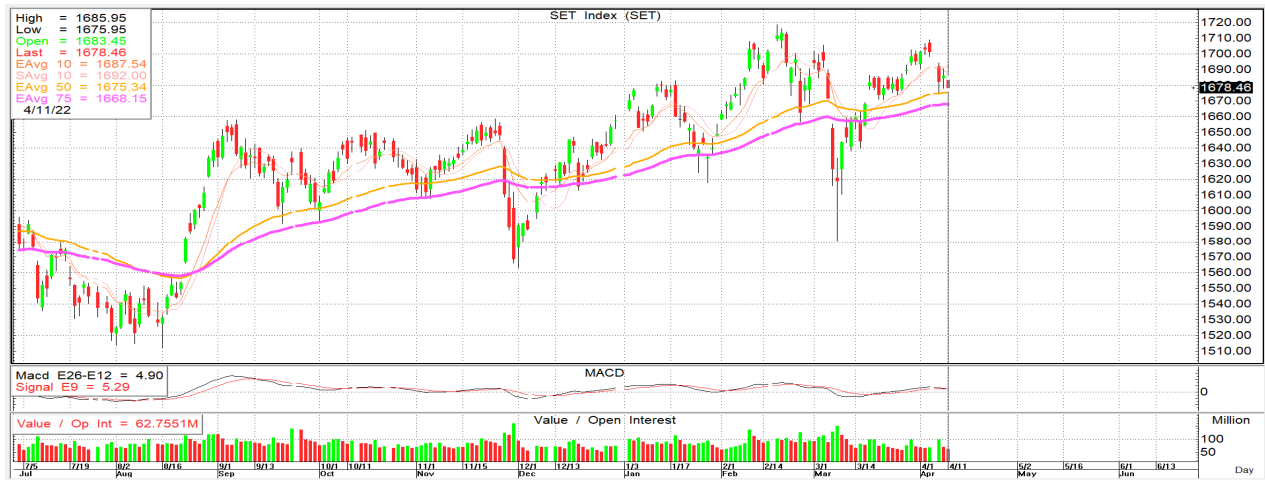




12 เมษายน 2565

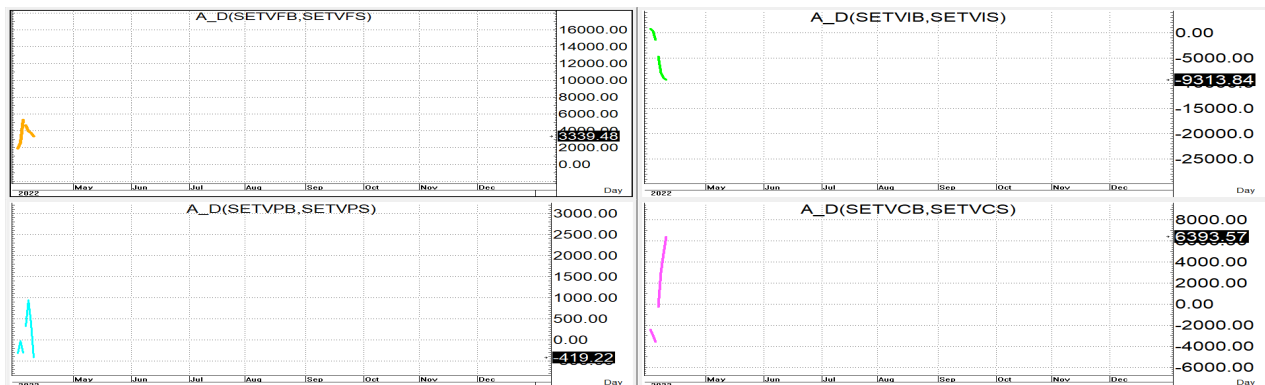
นักวิเคราะห์: กมลชัย พลอินทองษ์
เลขทะเบียนนักวิเคราะห์: 018239
Tel. (662) 088 9100 ต่อ 9341



SET INDEX 1,678.46 Volume 62,755 ล้านบาท

TREND: SET ร่วงลงมาปิดลบ 8 จุด <โดยต่างชาติยังคงขายสุทธิติดต่อกันเป็นวันที่สาม แม้จะเพียงเล็กน้อยก็ตาม> ด้วย Volume ที่หดตัวลงมาร่วมๆ แปรผันล้านบาทเมื่อเทียบกับวันก่อน ดัชนีมีด้านสั้นๆ ของเส้น 10 วันที่ 1,686 +/- ก่อน **ส่วนแนวต้านถัดไปก็อยู่แถวๆ 1,692 +/-** โดยมี สั้นๆ ของเส้น 75 วันที่ 1,668-1,670 ก่อนส่วนแนวรับถัดไปที่แข็งแกร่งกว่าก็อยู่แถวๆ 1,660 +/-

ACTION: **เด็งยังคงให้ขายเพิ่มเติมตามกรอบที่ให้จนกว่าจะกลับมาขึ้นเหนือเส้น 10 วันได้ใหม่เสียก่อน**



รายงานฉบับนี้จัดทำขึ้นโดยข้อมูลเท่าที่ปรากฏและเชื่อว่าเป็นที่น่าเชื่อถือได้แต่ไม่ถือเป็นการยืนยันความถูกต้องและความสมบูรณ์ของ ข้อมูลนั้นๆ โดยบริษัทหลักทรัพย์ ตรีตี้ จำกัด ผู้จัดทำขอสงวนสิทธิ์ในการเปลี่ยนแปลงความเห็นหรือประมาณการต่างๆ ที่ปรากฏในรายงานฉบับนี้โดยไม่ต้องแจ้งล่วงหน้า รายงานฉบับนี้มีวัตถุประสงค์เพื่อใช้ประกอบการตัดสินใจของนักลงทุน โดยไม่ได้เป็นการชี้นำหรือชักชวนให้นักลงทุนทำการซื้อหรือขาย หลักทรัพย์ หรือตราสารทางการเงินใดๆ ที่ปรากฏในรายงาน