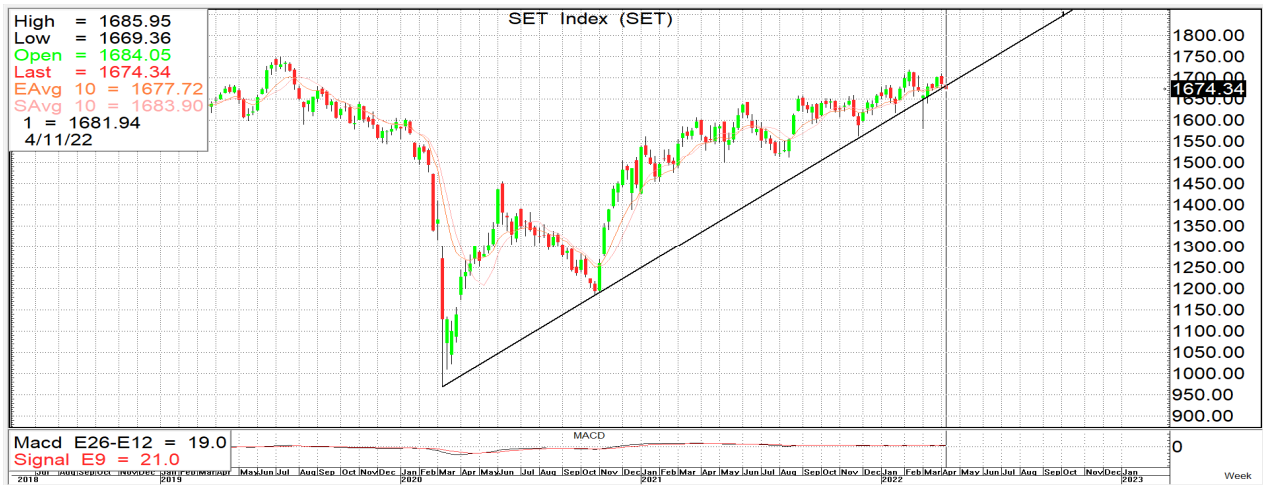




18 เมษายน 2565

นักวิเคราะห์: กมลชัย พลอินทวงษ์
เลขทะเบียนนักวิเคราะห์: 018239
Tel. (662) 088 9100 ต่อ 9341



SET INDEX 1,674.34 Volume 60,856 ล้านบาท

TREND: SET อ่อนตัวลงมาปิดลบ 4 จุดจากแรงขายของ SCB<โดยต่างชาติพลิกกลับมาเป็นฝ่ายซื้อสุทธิใหม่>ด้วย Volume ที่ลดลงมาเมื่อเทียบกับวันก่อน ดัชนีมีด้านสั้นๆของเส้น 25 วันที่ 1,681 +/- ก่อน ส่วนแนวต้านถัดไปก็อยู่แถวๆ เส้น 10 วันที่ 1,685+/- โดยมี s ด้านๆของเส้น 75 วันที่ 1,668+/- ก่อนส่วนแนวรับถัดไปที่แข็งแกร่งกว่าก็อยู่แถวๆ 1,660+/-

ACTION: เด้งก็ขยับอยากให้ขายเช่นเดิมตามกรอบที่ให้น่าเชื่อว่าจะกลับมายืนเหนือเส้น 10 วันได้ใหม่เสียก่อน

