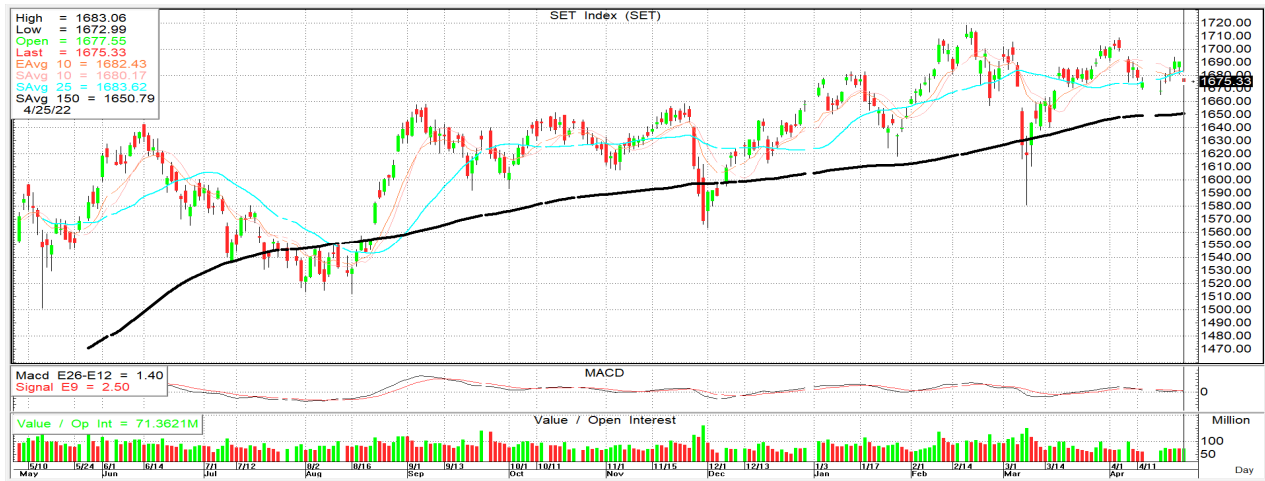




26 เมษายน 2565

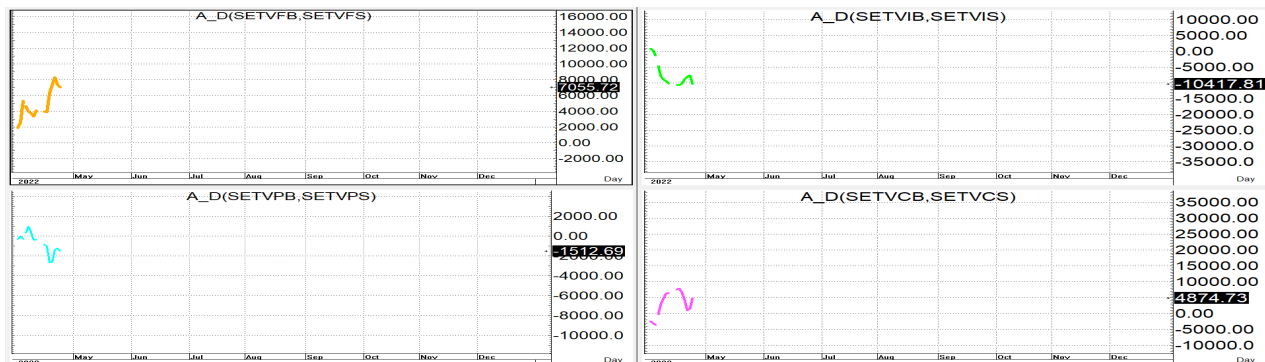
นักวิเคราะห์: กมลชัย พลอินทวงษ์  
เลขทะเบียนนักวิเคราะห์: 018239  
Tel. (662) 088 9100 ต่อ 9341



## SET INDEX 1,675.33 Volume 71,362 ล้านบาท

**TREND:** SET ปิดติดลบไป 15 จุดตามเพื่อนบ้าน<โดยต่างชาติยังคงขายสุทธิต่ออีกวัน> ด้วย Volume ที่ขยับเพิ่มขึ้นมาเมื่อเทียบกับวันก่อนร่วม 300 ล้านบาท โดยดัชนีมีจุดตัดสัญญาณว่าจะเกิด Positive sign in Medium term ได้ก็ต่อเมื่อปิด 1,691 พร้อม Volume support ในระดับเจ็ดหมื่นห้าพันล้านเสียก่อน! โดยดัชนีมีด่านสั้นๆที่ 1,683+/- ก่อน ส่วนแนวต้านถัดไปก็อยู่แถวๆ 1,650+/- โดยมี s สั้นๆที่ 1,665+/- ก่อนส่วนแนวรับถัดไปก็อยู่แถวๆ เส้น 75 วันที่ 1,669-1,673

**ACTION:** ขึ้นมาทยอยขายทำกำไรในหุ้นที่ซื้อไว้เมื่อวาน



รายงานฉบับนี้จัดทำขึ้นโดยข้อมูลเท่าที่ปรากฏและเชื่อว่าเป็นที่น่าเชื่อถือได้แต่ไม่ถือเป็นการยืนยันความถูกต้องและความสมบูรณ์ของ ข้อมูลนั้นๆ โดยบริษัทหลักทรัพย์ ตรีตี้ จำกัด ผู้จัดทำขอสงวนสิทธิ์ในการเปลี่ยนแปลงความเห็นหรือประมาณการณต่างๆ ที่ปรากฏในรายงานฉบับนี้โดยไม่ต้องแจ้งล่วงหน้า รายงานฉบับนี้มีวัตถุประสงค์เพื่อ ใช้ประกอบการตัดสินใจของนักลงทุน โดยไม่ได้เป็นการชี้นำหรือชักชวนให้นักลงทุนทำการซื้อหรือขาย หลักทรัพย์ หรือตราสารทางการเงินใดๆ ที่ปรากฏในรายงาน