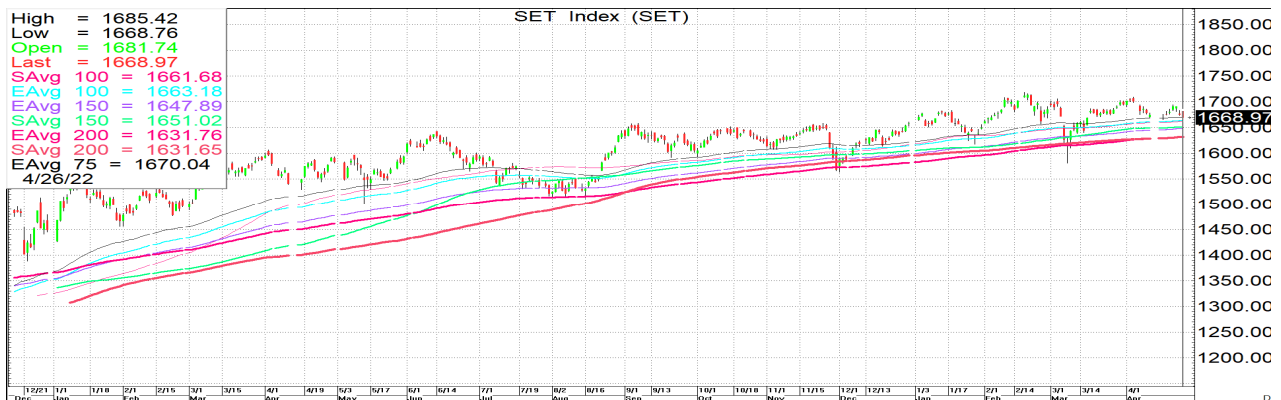




27 เมษายน 2565

นักวิเคราะห์: กมลชัย พลอินทวงษ์
เลขทะเบียนนักวิเคราะห์: 018239
Tel. (662) 088 9100 ต่อ 9341



SET INDEX 1,668.97 Volume 81,575 ล้านบาท

TREND: SET ปิดติดลบไป 6 จุดจากแรงเทขายในหุ้นที่ได้รับผลกระทบจากการที่เงินบาทอ่อนค่าทะลุ 34 ขึ้นมาที่ 34.32 บาทรวมถึงการที่ราคาน้ำมันดิบที่ลดลง<โดยต่างชาติกลับล้ามาซื้อสุทธิใหม่ติดหน้าเป็นวันแรก> ด้วย Volume ที่ขยับเพิ่มขึ้นมาเมื่อเทียบกับวันก่อนร่วมหมื่นล้านบาท โดยดัชนีมีด้านสั้นๆที่ถูกปรับลงมาตรง SMA<75> ที่ 1,674+/- ก่อน ส่วนแนวต้านถัดไปก็อยู่แถวๆ เส้น 5:10&25วันที่1.679-1.683 โดยมี s ด้านๆ ที่ 1,661+/- ก่อนส่วนแนวรับถัดไปก็อยู่แถวๆ 1,651+/-

ACTION: ลงมา Zone แนวรับที่ให้สามารถเข้าไปซื้อเพื่อเก็งกำไรล้นติดในระหว่างวันได้

