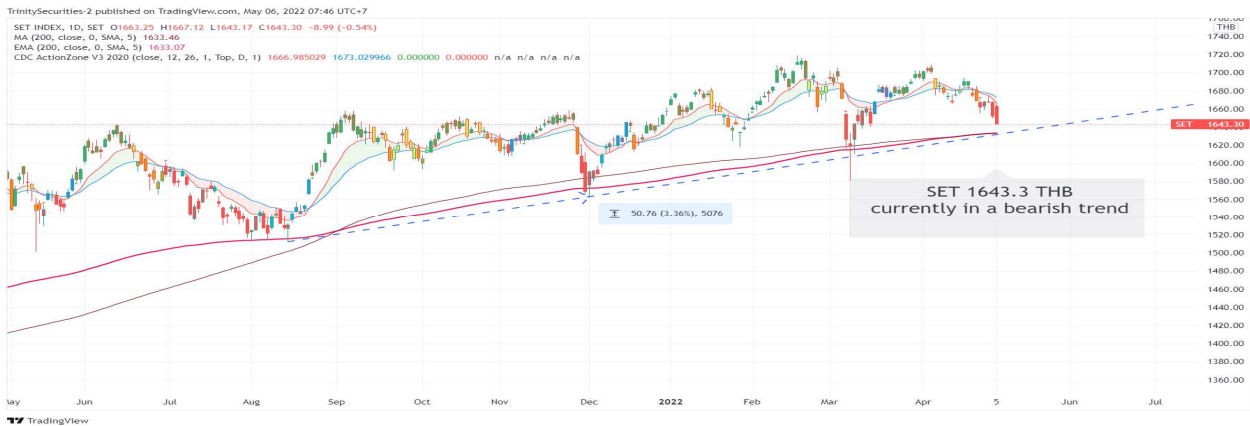




06 พฤษภาคม 2565

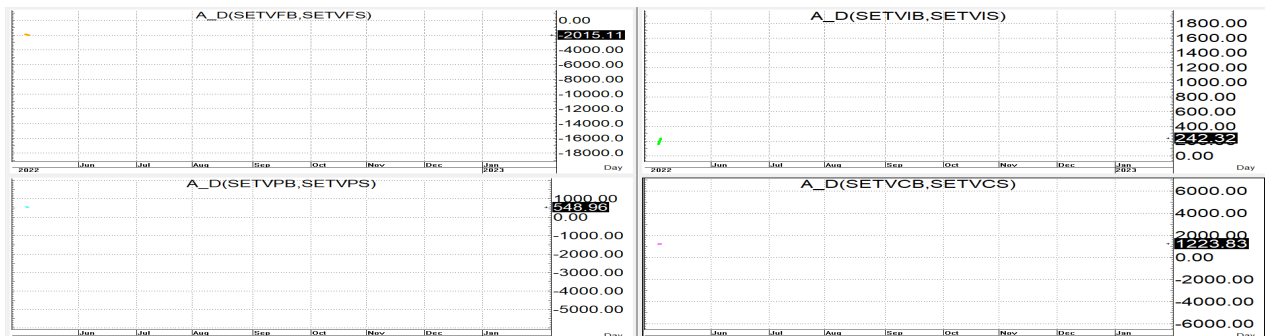
นักวิเคราะห์: กมลชัย พลอินทวงษ์
เลขทะเบียนนักวิเคราะห์: 018239
Tel. (662) 088 9100 ต่อ 9341



SET INDEX 1,643.30 Volume 77,457 ล้านบาท

TREND: SET แสดงถึงความอ่อนแอของตัวเองด้วยการบวกขึ้นไปก่อนร่วม 15 จุดก่อนจะโดนแรงเทขายกลับลงมาปิดลบไปเกือบ 9 จุดจากแรงเทขายในกลุ่มสถาบันการเงินทั้ง BANK:FINANCE แถมนั้นแรงขายสุทธิต่อจากฝั่งติดต่อกันเป็นวันที่สองแต่แค่เพียง 181 ลบ. แม้จะมีแรงซื้อสุทธิต่อจากสถาบันมาพุงก็ตามแต่ก็เพียง 179 ลบ. ด้วย Volume ที่ขยับเพิ่มขึ้นมาจากเมื่อวันก่อนร่วมหมื่นล้านบาท โดยดัชนีมีด่านล้นๆ ที่ถูกรับลงมาของเส้น 5 วันที่ 1,657+/- ก่อน **ส่วนแนวต้านถัดไปก็อยู่แถวๆ เส้น 10 วันที่ 1,664+/-** โดยมี s ล้นๆ ของเส้น 200 วันที่ 1,633+/- ก่อนส่วนแนวรับถัดไปก็อยู่แถวๆ 1,623+/-

ACTION: ลงมาเจอกับ Zone แนวรับที่ให้นักเข้าซื้อเก็งกำไรเพื่อลุ้นการตีกลับในระดับ 15-20 จุดจาก low



รายงานฉบับนี้จัดทำขึ้นโดยข้อมูลเท่าที่ปรากฏและเชื่อว่าเป็นที่น่าเชื่อถือได้แต่ไม่ถือเป็นการยืนยันความถูกต้องและความสมบูรณ์ของ ข้อมูลนั้นๆ โดยบริษัทหลักทรัพย์ ทรัสต์ จำกัด ผู้จัดทำขอสงวนสิทธิ์ในการเปลี่ยนแปลงความเห็นหรือประมาณการณต่างๆ ที่ปรากฏในรายงานฉบับนี้โดยไม่ต้องแจ้งล่วงหน้า รายงานฉบับนี้มีวัตถุประสงค์เพื่อใช้ประกอบการตัดสินใจของนักลงทุน โดยไม่ได้เป็นการชี้แนะหรือชักชวนให้นักลงทุนทำการซื้อหรือขาย หลักทรัพย์ หรือตราสารทางการเงินใดๆ ที่ปรากฏในรายงาน